

**Ente Público: HOSPITAL COMUNITARIO DE TICUL YUCATÁN**

Concepto	2021	2020
<b>Ingresos y Otros Beneficios</b>		
<b>Ingresos de Gestión</b>	<b>\$8,596,986.00</b>	<b>\$35,793,457.00</b>
Impuestos	\$0.00	\$0.00
Cuotas y Aportaciones de Seguridad Social	\$0.00	\$0.00
Contribuciones de Mejoras	\$0.00	\$0.00
Derechos	\$0.00	\$0.00
Productos	\$0.00	\$0.00
Aprovechamientos	\$0.00	\$0.00
Ingresos por Venta de Bienes y Prestación de Servicios	\$8,596,986.00	\$35,793,457.00
<b>Participaciones, Aportaciones, Convenios, Incentivos Derivados de la Colaboración Fiscal, Fondos Distintos de Aportaciones, Transferencias, Asignaciones, Subsidios y Subvenciones, y Pensiones y Jubilaciones</b>	<b>\$13,324,643.00</b>	<b>\$7,201,062.00</b>
Participaciones, Aportaciones, Convenios, Incentivos Derivados de la Colaboración Fiscal y Fondos Distintos de Aportaciones	\$0.00	\$0.00
Transferencias, Asignaciones, Subsidios y Subvenciones, y Pensiones y Jubilaciones	\$13,324,643.00	\$7,201,062.00
<b>Otros Ingresos y Beneficios</b>	<b>\$2,004.84</b>	<b>\$10,344.06</b>
Ingresos Financieros	\$0.00	\$0.00
Incremento por Variación de Inventarios	\$0.00	\$0.00
Disminución del Exceso de Estimaciones por Pérdida o Deterioro u Obsolescencia	\$0.00	\$0.00
Disminución del Exceso de Provisiones	\$0.00	\$0.00
Otros Ingresos y Beneficios Varios	\$2,004.84	\$10,344.06
<b>Total Ingresos y Otros Beneficios</b>	<b>\$21,923,633.84</b>	<b>\$43,004,863.06</b>
<b>Gastos y Otras Pérdidas</b>		
<b>Gastos de Funcionamiento</b>	<b>\$20,119,575.89</b>	<b>\$43,322,295.60</b>
Servicios Personales	\$16,609,123.79	\$34,566,220.08
Materiales y Suministros	\$1,484,270.94	\$3,596,666.31
Servicios Generales	\$2,026,181.16	\$5,159,409.21
<b>Transferencias, Asignaciones, Subsidios y Otras Ayudas</b>	<b>\$0.00</b>	<b>\$0.00</b>
Transferencias Internas y Asignaciones al Sector Público	\$0.00	\$0.00
Transferencias al Resto del Sector Público	\$0.00	\$0.00
Subsidios y Subvenciones	\$0.00	\$0.00
Ayudas Sociales	\$0.00	\$0.00
Pensiones y Jubilaciones	\$0.00	\$0.00
Transferencias a Fideicomisos, Mandatos y Contratos Análogos	\$0.00	\$0.00
Transferencias a la Seguridad Social	\$0.00	\$0.00
Donativos	\$0.00	\$0.00
Transferencias al Exterior	\$0.00	\$0.00
<b>Participaciones y Aportaciones</b>	<b>\$0.00</b>	<b>\$0.00</b>
Participaciones	\$0.00	\$0.00
Aportaciones	\$0.00	\$0.00
Convenios	\$0.00	\$0.00
<b>Intereses, Comisiones y Otros Gastos de la Deuda Pública</b>	<b>\$0.00</b>	<b>\$0.00</b>
Intereses de la Deuda Pública	\$0.00	\$0.00
Comisiones de la Deuda Pública	\$0.00	\$0.00
Gastos de la Deuda Pública	\$0.00	\$0.00
Costo por Coberturas	\$0.00	\$0.00
Apoyos Financieros	\$0.00	\$0.00
<b>Otros Gastos y Pérdidas Extraordinarias</b>	<b>\$0.00</b>	<b>\$52,864.42</b>
Estimaciones, Depreciaciones, Deterioros, Obsolescencia y Amortizaciones	\$0.00	\$52,864.42
Provisiones	\$0.00	\$0.00
Disminución de Inventarios	\$0.00	\$0.00
Aumento por Insuficiencia de Estimaciones por Pérdida o Deterioro u Obsolescencia	\$0.00	\$0.00
Aumento por Insuficiencia de Provisiones	\$0.00	\$0.00
Otros Gastos	\$0.00	\$0.00
<b>Inversión Pública</b>	<b>\$0.00</b>	<b>\$0.00</b>
Inversión Pública No Capitalizable	\$0.00	\$0.00
<b>Total Gastos y Otras Pérdidas</b>	<b>\$20,119,575.89</b>	<b>\$43,375,160.02</b>
<b>Resultado del Ejercicio (Ahorro / Desahorro)</b>	<b>\$1,804,057.95</b>	<b>-\$370,296.96</b>

Bajo protesta de decir verdad declaramos que los Estados Financieros y sus Notas son razonablemente correctos y responsabilidad del emisor.

Ente Público: \_\_\_\_\_

**HOSPITAL COMUNITARIO DE TICUL, YUCATAN**

CONCEPTO	Año		CONCEPTO	Año	
	2021	2020		2021	2020
<b>ACTIVO</b>			<b>PASIVO</b>		
<b>Activo Circulante</b>			<b>Pasivo Circulante</b>		
Efectivo y Equivalentes	\$5,746,090.59	\$3,267,482.76	Cuentas por Pagar a Corto Plazo	\$12,979,639.86	\$10,411,566.20
Derechos a Recibir Efectivo o Equivalentes	\$8,553,416.69	\$6,668,356.03	Documentos por Pagar a Corto Plazo	\$0.00	\$0.00
Derechos a Recibir Bienes o Servicios	\$36,192.00	\$0.00	Porción a Corto Plazo de la Deuda Pública a Largo Plazo	\$0.00	\$0.00
Inventarios	\$0.00	\$0.00	Titulos y Valores a Corto Plazo	\$0.00	\$0.00
Almacenes	\$0.00	\$0.00	Pasivos Diferidos a Corto Plazo	\$0.00	\$0.00
Estimación por Pérdida o Deterioro de Activos Circulantes	\$0.00	\$0.00	Fondos y Bienes de Terceros en Garantía y/o Administración a Corto Plazo	\$0.00	\$0.00
Otros Activos Circulantes	\$0.00	\$0.00	Provisiones a Corto Plazo	\$0.00	\$0.00
			Otros Pasivos a Corto Plazo	\$0.00	\$0.00
<b>Total de Activos Circulantes</b>	<b>\$14,335,699.28</b>	<b>\$9,935,838.79</b>	<b>Total de Pasivos Circulantes</b>	<b>\$12,979,639.86</b>	<b>\$10,411,566.20</b>
<b>Activo No Circulante</b>			<b>Pasivo No Circulante</b>		
Inversiones Financieras a Largo Plazo	\$0.00	\$0.00	Cuentas por Pagar a Largo Plazo	\$0.00	\$0.00
Derechos a Recibir Efectivo o Equivalentes a Largo Plazo	\$0.00	\$0.00	Documentos por Pagar a Largo Plazo	\$0.00	\$0.00
Bienes Inmuebles, Infraestructura y Construcciones en Proceso	\$0.00	\$0.00	Deuda Pública a Largo Plazo	\$0.00	\$0.00
Bienes Muebles	\$4,526,078.41	\$4,526,078.41	Pasivos Diferidos a Largo Plazo	\$0.00	\$0.00
Activos Intangibles	\$24,607.20	\$24,607.20	Fondos y Bienes de Terceros en Garantía y/o en Administración a Largo Plazo	\$0.00	\$0.00
Depreciación, Deterioro y Amortización Acumulada de Bienes	-\$4,049,235.46	-\$4,049,235.46	Provisiones a Largo Plazo	\$0.00	\$0.00
Activos Diferidos	\$0.00	\$0.00			
Estimación por Pérdida o Deterioro de Activos no Circulantes	\$0.00	\$0.00	<b>Total de Pasivos No Circulantes</b>	<b>\$0.00</b>	<b>\$0.00</b>
Otros Activos no Circulantes	\$0.00	\$0.00			
<b>Total de Activos No Circulantes</b>	<b>\$501,450.15</b>	<b>\$501,450.15</b>	<b>TOTAL DEL PASIVO</b>	<b>\$12,979,639.86</b>	<b>\$10,411,566.20</b>
<b>TOTAL DEL ACTIVO</b>	<b>\$14,837,149.43</b>	<b>\$10,437,288.94</b>	<b>HACIENDA PÚBLICA/ PATRIMONIO</b>		
			<b>Hacienda Pública/Patrimonio Contribuido</b>	<b>\$1,699,799.41</b>	<b>\$1,699,799.41</b>
			Aportaciones	\$1,699,799.41	\$1,699,799.41
			Donaciones de Capital	\$0.00	\$0.00
			Actualización de la Hacienda Pública / Patrimonio	\$0.00	\$0.00
			<b>Hacienda Pública/Patrimonio Generado</b>	<b>\$157,710.16</b>	<b>-\$1,674,076.67</b>
			Resultados del Ejercicio (Ahorro / Desahorro)	\$1,804,057.95	-\$370,296.96
			Resultados de Ejercicios Anteriores	<b>-\$1,646,347.79</b>	-\$1,303,779.71
			Revalúos	\$0.00	\$0.00
			Reservas	\$0.00	\$0.00
			Rectificaciones de Resultados de Ejercicios Anteriores	\$0.00	\$0.00
			<b>Exceso o Insuficiencia en la Actualización de la Hacienda Pública/Patrimonio</b>	<b>\$0.00</b>	<b>\$0.00</b>
			Resultado por Posición Monetaria	\$0.00	\$0.00
			Resultado por Tenencia de Activos no Monetarios	\$0.00	\$0.00
			<b>Total Hacienda Pública/ Patrimonio</b>	<b>\$1,857,509.57</b>	<b>\$25,722.74</b>
			<b>TOTAL DEL PASIVO Y HACIENDA PÚBLICA / PATRIMONIO</b>	<b>\$14,837,149.43</b>	<b>\$10,437,288.94</b>

Bajo protesta de decir verdad declaramos que los Estados Financieros y sus Notas son razonablemente correctos y responsabilidad del emisor

**Ente Público: HOSPITAL COMUNITARIO DE TICUL YUCATÁN**

Concepto	2021	2020
<b>Flujos de Efectivo de Las Actividades de Operación</b>		
<b>Origen</b>	<b>\$21,932,165.15</b>	<b>\$38,110,209.29</b>
Impuestos	\$0.00	\$0.00
Cuotas y Aportaciones de Seguridad Social	\$0.00	\$0.00
Contribuciones de Mejoras	\$0.00	\$0.00
Derechos	\$0.00	\$0.00
Productos	\$0.00	\$0.00
Aprovechamientos	\$0.00	\$0.00
Ingresos por Venta de Bienes y Prestación de Servicios	\$6,711,930.18	\$29,287,282.33
Participaciones, Aportaciones, Convenios, Incentivos Derivados de la Colaboración Fiscal y Fondos Distintos de Aportaciones	\$0.00	\$0.00
Transferencias, Asignaciones, Subsidios y Subvenciones, y Pensiones y Jubilaciones	\$13,324,643.00	\$7,201,062.00
Otros Orígenes de Operación	\$1,895,591.97	\$1,621,864.96
<b>Aplicación</b>	<b>\$19,453,557.32</b>	<b>\$42,034,135.37</b>
Servicios Personales	\$16,596,819.43	\$34,566,220.08
Materiales y Suministros	\$1,481,473.32	\$3,596,666.31
Servicios Generales	\$1,375,264.57	\$3,871,248.98
Transferencias Internas y Asignaciones al Sector Público	\$0.00	\$0.00
Transferencias al Resto del Sector Público	\$0.00	\$0.00
Subsidios y Subvenciones	\$0.00	\$0.00
Ayudas Sociales	\$0.00	\$0.00
Pensiones y Jubilaciones	\$0.00	\$0.00
Transferencias a Fideicomisos, Mandatos y Contratos Análogos	\$0.00	\$0.00
Transferencias a la Seguridad Social	\$0.00	\$0.00
Donativos	\$0.00	\$0.00
Transferencias al Exterior	\$0.00	\$0.00
Participaciones	\$0.00	\$0.00
Aportaciones	\$0.00	\$0.00
Convenios	\$0.00	\$0.00
Otras Aplicaciones de Operación	\$0.00	\$0.00
<b>Flujos Netos de Efectivo por Actividades de Operación</b>	<b>\$2,478,607.83</b>	<b>-\$3,923,926.08</b>
<b>Flujos de Efectivo de Las Actividades de Inversión</b>		
<b>Origen</b>	<b>\$0.00</b>	<b>\$0.00</b>
Bienes Inmuebles, Infraestructura y Construcciones en Proceso	\$0.00	\$0.00
Bienes Muebles	\$0.00	\$0.00
Otros Orígenes de Inversión	\$0.00	\$0.00
<b>Aplicación</b>	<b>\$0.00</b>	<b>\$92,520.28</b>
Bienes Inmuebles, Infraestructura y Construcciones en Proceso	\$0.00	\$0.00
Bienes Muebles	\$0.00	\$92,520.28
Otras Aplicaciones de Inversión	\$0.00	\$0.00
<b>Flujos Netos de Efectivo por Actividades de Inversión</b>	<b>\$0.00</b>	<b>-\$92,520.28</b>
<b>Flujos de Efectivo de Las Actividades de Financiamiento</b>		
<b>Origen</b>	<b>\$0.00</b>	<b>\$0.00</b>
<b>Endeudamiento Neto</b>	<b>\$0.00</b>	<b>\$0.00</b>
Interno	\$0.00	\$0.00
Externo	\$0.00	\$0.00
Otros Orígenes de Financiamiento	\$0.00	\$0.00
<b>Aplicación</b>	<b>\$0.00</b>	<b>\$0.00</b>
<b>Servicios de la Deuda</b>	<b>\$0.00</b>	<b>\$0.00</b>
Interno	\$0.00	\$0.00
Externo	\$0.00	\$0.00
Otras Aplicaciones de Financiamiento	\$0.00	\$0.00
<b>Flujos Netos de Efectivo por Actividades de Financiamiento</b>	<b>\$0.00</b>	<b>\$0.00</b>
<b>Incremento/Disminución Neta en el Efectivo y Equivalentes al Efectivo</b>	<b>\$2,478,607.83</b>	<b>-\$4,016,446.36</b>
<b>Efectivo y Equivalentes al Efectivo al Inicio del Ejercicio</b>	<b>\$3,267,482.76</b>	<b>\$7,283,929.12</b>
<b>Efectivo y Equivalentes al Efectivo al Final del Ejercicio</b>	<b>\$5,746,090.59</b>	<b>\$3,267,482.76</b>

Bajo protesta de decir verdad declaramos que los Estados Financieros y sus Notas son razonablemente correctos y responsabilidad del emisor.

**Ente Público: HOSPITAL COMUNITARIO DE TICUL, YUCATAN**

Concepto	Origen	Aplicación
<b>Activo</b>	<b>\$0.00</b>	<b>\$4,399,860.49</b>
<b>Activo Circulante</b>	<b>\$0.00</b>	<b>\$4,399,860.49</b>
Efectivo y Equivalentes	\$0.00	\$2,478,607.83
Derechos a Recibir Efectivo o Equivalentes	\$0.00	\$1,885,060.66
Derechos a Recibir Bienes o Servicios	\$0.00	\$36,192.00
Inventarios	\$0.00	\$0.00
Almacenes	\$0.00	\$0.00
Estimación por Pérdida o Deterioro de Activos Circulantes	\$0.00	\$0.00
Otros Activos Circulantes	\$0.00	\$0.00
<b>Activo No Circulante</b>	<b>\$0.00</b>	<b>\$0.00</b>
Inversiones Financieras a Largo Plazo	\$0.00	\$0.00
Derechos a Recibir Efectivo o Equivalentes a Largo Plazo	\$0.00	\$0.00
Bienes Inmuebles, Infraestructura y Construcciones en Proceso	\$0.00	\$0.00
Bienes Muebles	\$0.00	\$0.00
Activos Intangibles	\$0.00	\$0.00
Depreciación, Deterioro y Amortización Acumulada de Bienes	\$0.00	\$0.00
Activos Diferidos	\$0.00	\$0.00
Estimación por Pérdida o Deterioro de Activos No Circulantes	\$0.00	\$0.00
Otros Activos No Circulantes	\$0.00	\$0.00
<b>Pasivo</b>	<b>\$2,568,073.66</b>	<b>\$0.00</b>
<b>Pasivo Circulante</b>	<b>\$2,568,073.66</b>	<b>\$0.00</b>
Cuentas por Pagar a Corto Plazo	\$2,568,073.66	\$0.00
Documentos por Pagar a Corto Plazo	\$0.00	\$0.00
Porción a Corto Plazo de la Deuda Pública a Largo Plazo	\$0.00	\$0.00
Títulos y Valores a Corto Plazo	\$0.00	\$0.00
Pasivos Diferidos a Corto Plazo	\$0.00	\$0.00
Fondos y Bienes de Terceros en Garantía Y/O Administración a Corto Plazo	\$0.00	\$0.00
Provisiones a Corto Plazo	\$0.00	\$0.00
Otros Pasivos a Corto Plazo	\$0.00	\$0.00
<b>Pasivo No Circulante</b>	<b>\$0.00</b>	<b>\$0.00</b>
Cuentas por Pagar a Largo Plazo	\$0.00	\$0.00
Documentos por Pagar a Largo Plazo	\$0.00	\$0.00
Deuda Pública a Largo Plazo	\$0.00	\$0.00
Pasivos Diferidos a Largo Plazo	\$0.00	\$0.00
Fondos y Bienes de Terceros en Garantía Y/O en Administración a Largo Plazo	\$0.00	\$0.00
Provisiones a Largo Plazo	\$0.00	\$0.00
<b>Hacienda Pública/ Patrimonio</b>	<b>\$2,174,354.91</b>	<b>\$342,568.08</b>
<b>Hacienda Pública/Patrimonio Contribuido</b>	<b>\$0.00</b>	<b>\$0.00</b>
Aportaciones	\$0.00	\$0.00
Donaciones de Capital	\$0.00	\$0.00
Actualización de la Hacienda Pública / Patrimonio	\$0.00	\$0.00
<b>Hacienda Pública/Patrimonio Generado</b>	<b>\$2,174,354.91</b>	<b>\$342,568.08</b>
Resultados del Ejercicio (Ahorro / Desahorro)	\$2,174,354.91	\$0.00
Resultados de Ejercicios Anteriores	\$0.00	\$342,568.08
Revalúos	\$0.00	\$0.00
Reservas	\$0.00	\$0.00
Rectificaciones de Resultados de Ejercicios Anteriores	\$0.00	\$0.00
<b>Exceso o Insuficiencia en la Actualización de la Hacienda Pública/Patrimonio</b>	<b>\$0.00</b>	<b>\$0.00</b>
Resultado por Posición Monetaria	\$0.00	\$0.00
Resultado por Tenencia de Activos No Monetarios	\$0.00	\$0.00

Bajo protesta de decir verdad declaramos que los Estados Financieros y sus Notas son razonablemente correctos y responsabilidad del emisor.

**Cuenta Pública 2021**  
**Estado Analítico del Activo**  
**Del 1o de Enero al 30 de Junio de 2021**  
**(Pesos)**



Ente Público: \_\_\_\_\_

**HOSPITAL COMUNITARIO DE TICUL, YUCATAN**

Concepto	Saldo Inicial 1	Cargos del Periodo 2	Abonos del Periodo 3	Saldo Final 4=(1+2-3)	Variación del Periodo (4-1)
<b>ACTIVO</b>					
<b>Activo Circulante</b>	<b>\$9,935,838.79</b>	<b>\$45,637,311.16</b>	<b>\$41,237,450.67</b>	<b>\$14,335,699.28</b>	<b>\$4,399,860.49</b>
Efectivo y Equivalentes	\$3,267,482.76	\$33,984,818.16	\$31,506,210.33	\$5,746,090.59	\$2,478,607.83
Derechos a Recibir Efectivo o Equivalentes	\$6,668,356.03	\$11,616,301.00	\$9,731,240.34	\$8,553,416.69	\$1,885,060.66
Derechos a Recibir Bienes o Servicios	\$0.00	\$36,192.00	\$0.00	\$36,192.00	\$36,192.00
Inventarios	\$0.00	\$0.00	\$0.00	\$0.00	\$0.00
Almacenes	\$0.00	\$0.00	\$0.00	\$0.00	\$0.00
Estimación por Pérdida o Deterioro de Activos Circulantes	\$0.00	\$0.00	\$0.00	\$0.00	\$0.00
Otros Activos Circulantes	\$0.00	\$0.00	\$0.00	\$0.00	\$0.00
<b>Activo No Circulante</b>	<b>\$501,450.15</b>	<b>\$0.00</b>	<b>\$0.00</b>	<b>\$501,450.15</b>	<b>\$0.00</b>
Inversiones Financieras a Largo Plazo	\$0.00	\$0.00	\$0.00	\$0.00	\$0.00
Derechos a Recibir Efectivo o Equivalentes a Largo Plazo	\$0.00	\$0.00	\$0.00	\$0.00	\$0.00
Bienes Inmuebles, Infraestructura y Construcciones en Proceso	\$0.00	\$0.00	\$0.00	\$0.00	\$0.00
Bienes Muebles	\$4,526,078.41	\$0.00	\$0.00	\$4,526,078.41	\$0.00
Activos Intangibles	\$24,607.20	\$0.00	\$0.00	\$24,607.20	\$0.00
Depreciación, Deterioro y Amortización Acumulada de Bienes	-\$4,049,235.46	\$0.00	\$0.00	-\$4,049,235.46	\$0.00
Activos Diferidos	\$0.00	\$0.00	\$0.00	\$0.00	\$0.00
Estimación por Pérdida o Deterioro de Activos no Circulantes	\$0.00	\$0.00	\$0.00	\$0.00	\$0.00
Otros Activos no Circulantes	\$0.00	\$0.00	\$0.00	\$0.00	\$0.00
<b>TOTAL DEL ACTIVO</b>	<b>\$10,437,288.94</b>	<b>\$45,637,311.16</b>	<b>\$41,237,450.67</b>	<b>\$14,837,149.43</b>	<b>\$4,399,860.49</b>

Bajo protesta de decir verdad declaramos que los Estados Financieros y sus Notas son razonablemente correctos y responsabilidad del emisor

Ente Público: HOSPITAL COMUNITARIO DE TICUL, YUCATÁN

Denominación de las Deudas	Moneda de Contratación	Institución o País Acreedor	Saldo Inicial del Periodo	Saldo Final del Periodo
<b>Deuda Pública</b>				
<b>Corto Plazo</b>				
<b>Deuda Interna</b>			\$0.00	\$0.00
Instituciones de Crédito			\$0.00	\$0.00
Títulos y Valores			\$0.00	\$0.00
Arrendamientos Financieros			\$0.00	\$0.00
<b>Deuda Externa</b>			\$0.00	\$0.00
Organismos Financieros Internacionales			\$0.00	\$0.00
Deuda Bilateral			\$0.00	\$0.00
Títulos y Valores			\$0.00	\$0.00
Arrendamientos Financieros			\$0.00	\$0.00
<b>Subtotal de Deuda Pública a Corto Plazo</b>			\$0.00	\$0.00
<b>Largo Plazo</b>				
<b>Deuda Interna</b>			\$0.00	\$0.00
Instituciones de Crédito			\$0.00	\$0.00
Títulos y Valores			\$0.00	\$0.00
Arrendamientos Financieros			\$0.00	\$0.00
<b>Deuda Externa</b>			\$0.00	\$0.00
Organismos Financieros Internacionales			\$0.00	\$0.00
Deuda Bilateral			\$0.00	\$0.00
Títulos y Valores			\$0.00	\$0.00
Arrendamientos Financieros			\$0.00	\$0.00
<b>Subtotal de Deuda Pública a Largo Plazo</b>			\$0.00	\$0.00
<b>Total de Otros Pasivos</b>	Peso	Mex.	\$10,411,566.20	\$12,979,639.86
<b>Total Deuda Pública y Otros Pasivos</b>	Peso	Mex.	\$10,411,566.20	\$12,979,639.86

Bajo protesta de decir verdad declaramos que los Estados Financieros y sus Notas son razonablemente correctos y responsabilidad del emisor.

Ente Público: HSOPITAL COMUNITARIO DE TICUL, YUCATAN

Concepto	Hacienda Pública/Patrimonio Contribuido	Hacienda Pública/Patrimonio Generado de Ejercicios Anteriores	Hacienda Pública/Patrimonio Generado del Ejercicio	Exceso o Insuficiencia en la Actualización de la Hacienda Pública/ Patrimonio	TOTAL
<b>Hacienda Pública/ Patrimonio Contribuido Neto del Ejercicio Anterior</b>	<b>\$1,699,799.41</b>	<b>\$0.00</b>	<b>\$0.00</b>	<b>\$0.00</b>	<b>\$1,699,799.41</b>
Aportaciones	\$1,699,799.41	\$0.00	\$0.00	\$0.00	\$1,699,799.41
Donaciones de Capital	\$0.00	\$0.00	\$0.00	\$0.00	\$0.00
Actualización de la Hacienda Pública/Patrimonio	\$0.00	\$0.00	\$0.00	\$0.00	\$0.00
<b>Hacienda Pública/Patrimonio Generado Neto del Ejercicio Anterior</b>	<b>\$0.00</b>	<b>-\$1,303,779.71</b>	<b>-\$370,296.96</b>	<b>\$0.00</b>	<b>-\$1,674,076.67</b>
Resultados del Ejercicio (Ahorro/Desahorro)	\$0.00	\$0.00	-\$370,296.96	\$0.00	-\$370,296.96
Resultados de Ejercicios Anteriores	\$0.00	-\$1,303,779.71	\$0.00	\$0.00	-\$1,303,779.71
Revalúos	\$0.00	\$0.00	\$0.00	\$0.00	\$0.00
Reservas	\$0.00	\$0.00	\$0.00	\$0.00	\$0.00
Rectificaciones de Resultados de Ejercicios Anteriores	\$0.00	\$0.00	\$0.00	\$0.00	\$0.00
<b>Exceso o Insuficiencia en la Actualización de la Hacienda Pública/Patrimonio Neto del Ejercicio Anterior</b>	<b>\$0.00</b>	<b>\$0.00</b>	<b>\$0.00</b>	<b>\$0.00</b>	<b>\$0.00</b>
Resultado por Posición Monetaria	\$0.00	\$0.00	\$0.00	\$0.00	\$0.00
Resultado por Tenencia de Activos no Monetarios	\$0.00	\$0.00	\$0.00	\$0.00	\$0.00
<b>Hacienda Pública/Patrimonio Neto Final del Ejercicio Anterior</b>	<b>\$1,699,799.41</b>	<b>-\$1,303,779.71</b>	<b>-\$370,296.96</b>	<b>\$0.00</b>	<b>\$25,722.74</b>
<b>Cambios en la Hacienda Pública/Patrimonio Contribuido Neto del Ejercicio</b>	<b>\$0.00</b>	<b>\$0.00</b>	<b>\$0.00</b>	<b>\$0.00</b>	<b>\$0.00</b>
Aportaciones	\$0.00	\$0.00	\$0.00	\$0.00	\$0.00
Donaciones de Capital	\$0.00	\$0.00	\$0.00	\$0.00	\$0.00
Actualización de la Hacienda Pública/Patrimonio	\$0.00	\$0.00	\$0.00	\$0.00	\$0.00
<b>Variaciones de la Hacienda Pública/Patrimonio Generado Neto del Ejercicio</b>	<b>\$0.00</b>	<b>-\$342,568.08</b>	<b>\$2,174,354.91</b>	<b>\$0.00</b>	<b>\$1,831,786.83</b>
Resultados del Ejercicio (Ahorro/Desahorro)	\$0.00	\$0.00	\$1,804,057.95	\$0.00	\$1,804,057.95
Resultados de Ejercicios Anteriores	\$0.00	-\$342,568.08	\$370,296.96	\$0.00	\$27,728.88
Revalúos	\$0.00	\$0.00	\$0.00	\$0.00	\$0.00
Reservas	\$0.00	\$0.00	\$0.00	\$0.00	\$0.00
Rectificaciones de Resultados de Ejercicios Anteriores	\$0.00	\$0.00	\$0.00	\$0.00	\$0.00
<b>Cambios en el Exceso o Insuficiencia en la Actualización de la Hacienda Pública/Patrimonio Neto del Ejercicio</b>	<b>\$0.00</b>	<b>\$0.00</b>	<b>\$0.00</b>	<b>\$0.00</b>	<b>\$0.00</b>
Resultado por Posición Monetaria	\$0.00	\$0.00	\$0.00	\$0.00	\$0.00
Resultado por Tenencia de Activos no Monetarios	\$0.00	\$0.00	\$0.00	\$0.00	\$0.00
<b>Hacienda Pública / Patrimonio Neto Final del Ejercicio</b>	<b>\$1,699,799.41</b>	<b>-\$1,646,347.79</b>	<b>\$1,804,057.95</b>	<b>\$0.00</b>	<b>\$1,857,509.57</b>

**Cuenta Pública 2021**  
**Relación de Esquemas Bursátiles y de Coberturas Financieras**  
**Al 30 de Junio 2021**  
**(Pesos)**

**Ente Público: Hospital Comunitario de Ticul, Yucatán**

« *NO APLICA* »

Bajo protesta de decir la verdad declaramos que los Estados Financieros y sus notas son razonablemente correctos y responsabilidad del emisor.



**ENTE PUBLICO: HOSPITAL COMUNITARIO DE TICUL, YUCATÁN.**

**a) NOTAS DE DESGLOSE**

**I.- NOTAS AL ESTADO DE SITUACION FINANCIERA**

**ACTIVO.**

**Nota 1.- Efectivo y equivalentes en efectivo**

Este rubro está integrado por el fondo fijo y las cuentas bancarias la cual representa el 99% de efectivo, integrado de la siguiente manera.

<b>Concepto</b>	<b>2021</b>	<b>2020</b>
Fondo Fijo y Caja	10,000.00	10,000.00
Bancos	5,736,090.59	4,002,157.21
<b>Total</b>	<b>\$ 5,746,090.59</b>	<b>\$ 4,031,157.21</b>

**Nota 2.- Derechos a Recibir Efectivo y Equivalentes y Bienes o Servicios a Recibir**

Este rubro es integrado por las cuentas pendientes de cobro en las que se registran en su mayoría por los ingresos que aún están pendientes de recibir por parte de los Servicios de Salud de Yucatán, de igual manera por los Deudores que siguen pendientes de cobro a nombre del Dr. Wilbert Artemio Canto reyes por \$55,680.98; Lic Guillermo Roberto Buenfil Ricalde por \$64,156.32 y Banco HSBC por \$30,000.00 estos saldos vienen desde el ejercicio fiscal 2013 y se integra de la siguiente manera:

<b>Concepto</b>	<b>IMPORTE</b>
Cuentas x Cobrar A C. P.	0.00
Deudores Diversos X Cobrar a Corto Plazo	149,837.30
Ingresos x Recuperar a Corto Plazo	8,403,579.39
Anticipo a Proveedores de Bienes y Prestadores de Servicios a Corto Plazo	36,192.00
<b>Total</b>	<b>\$8,589,608.69</b>

**Nota 3.- Bienes Disponibles para su Transformación o consumo (Inventarios)**

El Hospital Comunitario de Ticul, Yucatán no realiza ningún proceso de transformación y/o elaboración de bienes.

**Nota 4.- Inversiones Financieras**

El Hospital Comunitario de Ticul, Yucatán no maneja el registro en la cuenta de Inversiones Financieras.

**ENTE PUBLICO: HOSPITAL COMUNITARIO DE TICUL, YUCATAN.**

**Nota 5 y 6.- Bienes Muebles, Inmuebles e Intangibles**

Las tasas de depreciación se utilizan las recomendadas por la "Guía de vida útil estimada y porcentajes de depreciación" para la aplicación de la Ley General de Contabilidad Gubernamental, aprobado por el CONAC. El mobiliario y equipo de administración, maquinaria, otros equipos y herramientas se deprecia a un 10%. Mobiliario y equipo educacional y recreativo a un 33.3%. Equipo e instrumental médico y de laboratorio y equipo de Transporte a un 20% y los Intangibles se amortizan a una tasa del 33.3%. Los activos fijos se integran de la siguiente manera:

**Bienes Muebles e Intangibles**

<b>Concepto</b>	<b>Importe</b>
Mobiliario y Equipo de Administración	601,788.30
Mobiliario y Equipo Educacional y Recreativo	20,910.72
Equipo e Instrumental Médico y de Laboratorio	1'918,816.89
Equipo de Transporte	1'412,520.00
Maquinaria, Otros Equipos y Herramientas	572,042.50
Intangibles	24,607.20
<b>Total Bienes Muebles e Intangibles</b>	<b>4'550,685.61</b>
Depreciación Acumulada de Bienes muebles e Intangibles	<b>4,049,235.46</b>
<b>Total</b>	<b>\$ 501,450.15</b>

**Nota 7.- Estimaciones y Deterioros**

El Hospital Comunitario de Ticul, Yucatán no realizo estimaciones de cuentas incobrables, inversiones y deterioros de otros activos.

**Nota 8.- Otros Activos**

El Hospital Comunitario de Ticul, Yucatán no cuenta con registros en este rubro.

**PASIVO**

**Nota 1.- Cuentas por Pagar a Corto Plazo**

Este rubro está integrado por las cuentas en las que se registran todas las adquisiciones a crédito así como los saldos pendientes de terceros del Hospital, integrado de la siguiente manera:

<b>Concepto</b>	<b>Importe</b>
Proveedores	4,122,609.18
Retenciones y Contribuciones x Pagar a Corto	7,846,673.68

**CUENTA PUBLICA 2021  
NOTAS A LOS ESTADOS FINANCIEROS  
AL 30 DE JUNIO 2021  
(PESOS)**



**ENTE PUBLICO: HOSPITAL COMUNITARIO DE TICUL, YUCATAN.**

Plazo.	
Otras Cuentas por Pagar a corto Plazo	1,010,357.00
<b>Total Pasivo</b>	<b>\$12,979,639.86</b>

El saldo en Proveedores aún se sigue manteniendo vigente ya que viene del ejercicio 2018, actualmente ya se ha pagado el ISR por Salarios, el 10% S/Honorarios e IVA causados durante el ejercicio 2007 a junio 2010 y de 2015 a 2020 y 2021 hasta el mes de mayo. El ISR retenido por Asimilados a Salarios aún está pendiente de pago de los meses de abril a diciembre 2020. Cabe mencionar que los impuestos causados en los ejercicios fiscales a partir de julio 2010 hasta el 30 de noviembre 2012 y de diciembre 2012 a diciembre 2013 fueron presentados ante la junta de gobierno el 06 de septiembre 2017 tercera sesión y 14 de Noviembre 2019 cuarta sesión respectivamente para la cancelación de lo retenido, no enterado y ya caducado con fundamento en el artículo 67 fracción II del código fiscal de la federación, así como también en el mes de octubre 2020 se hicieron la cancelación de los impuestos ya prescritos del ejercicio 2014. En el rubro de otras cuentas por pagar se registró el adeudo con la Secretaria de Administración y Finanzas desde el ejercicio 2018.

**Nota 2.- Pasivos Contingentes**

El Hospital Comunitario de Ticul, Yucatán cuenta con Pasivos Contingentes.

Tipo de Informe	Número de Expediente	Monto
<b>Pasivos Contingentes</b>	EXP. 347/2016, EXP. 917/2018, EXP. 1004/2018, EXP. 451/2019, EXP. 496/2019, EXP. 495/2017, EXP. 498/2017, EXP. 497/2019, EXP. 523/2019	<b>\$ 0.00</b>

Nota: los pasivos contingentes no se encuentran cuantificables, ya que aun se encuentran en proceso.

**II.- NOTAS AL ESTADO DE ACTIVIDADES.**

**Nota 1, 2 y 3.- Ingresos de Gestión**

El Hospital Comunitario de Ticul Yucatán, recibe ingresos de la siguiente manera: Por parte de los Servicios de Salud de Yucatán como Ingresos por Venta de bienes, Prestación de Servicios y otros Ingresos, por los servicios que le presta en la localidad que son derechohabientes del "INSABI", Ingresos Propios como parte de los servicios que se le cobra a la localidad que cuenta con seguridad social diferente al "INSABI", Ingresos por Transferencias, Asignaciones, Subsidios y subvenciones, y Pensiones y Jubilaciones son los ingresos transferidos por el Estado.

Tipo de ingreso	2021	2020
Ingresos por Venta de Bienes y Servicios	8,596,986.00	11,896,044.00

**CUENTA PUBLICA 2021  
NOTAS A LOS ESTADOS FINANCIEROS  
AL 30 DE JUNIO 2021  
(PESOS)**



**HOSPITAL COMUNITARIO  
DE TICUL, YUCATAN**

**ENTE PUBLICO: HOSPITAL COMUNITARIO DE TICUL, YUCATAN.**

Transferencias, asignaciones y subsidios y otras ayudas	13,324,643.00	3,524,086.00
Otros Ingresos y Beneficios Varios	2,004.84	3,841.56
<b>TOTAL</b>	<b>\$ 21,923,633.84</b>	<b>\$ 15,423,971.56</b>

**Nota 1.- Gastos y otras Perdidas.**

Corresponde a los gastos por concepto de servicios personales, materiales y suministros y servicios generales indispensables para la operación de la entidad. Los gastos se integran como sigue:

<b>Concepto</b>	<b>2021</b>	<b>2020</b>
5-1-1. Servicios Personales	16,609,123.79	15,544,679.73
5-1-2. Materiales y Suministros	1,484,270.94	1,393,773.42
5-1-3. Servicios Generales	2,026,181.16	2,326,456.44
<b>Total</b>	<b>\$20,119,575.89</b>	<b>\$19,264,909.59</b>

En el rubro de Servicios Personales capítulo 1000 al 30 de Junio 2021 representan el 83% del total gasto de esta entidad

**III.- NOTAS AL ESTADO DE VARIACIONES EN LA HACIENDA PUBLICA/PATRIMONIO**

**Nota 1.- Patrimonio contribuido**

El Hospital Comunitario de Ticul, Yucatán no cuenta con registros o movimientos en su Patrimonio Contribuido.

Estado de Variación en la Hacienda Pública	<b>2021</b>	<b>2020</b>
Hacienda Pública/Patrimonio contribuido	\$ 1,699,799.41	\$ 1,699,799.41

**Nota 2.- Patrimonio Generado**

En la cuenta de patrimonio generado se acumula el resultado de ejercicios anteriores y se integran de la siguiente forma:

<b>Hacienda Publica Patrimonio/Generado</b>	<b>2021</b>	<b>2020</b>
Resultado del Ejercicio Ahorro/Desahorro	1,804,057.95	(3,844,546.17)
Resultado de Ejercicios anteriores	(1,646,347.79)	(718,901.37)

**IV.- NOTAS AL ESTADO DE FLUJOS DE EFECTIVO**

**ENTE PUBLICO: HOSPITAL COMUNITARIO DE TICUL, YUCATAN.**

**Nota 1.- Efectivo y Equivalentes**

Análisis de los Saldos inicial y final que figuran en la última parte del Estado de Flujo de Efectivo en la cuenta de efectivo y equivalentes.

	2021	2020
EFFECTIVO/FONDO FIJO	10,000.00	10,000.00
BANCOS/TESORERIA	5,736,090.59	4,002,157.21
<b>TOTAL EFECTIVO Y EQUIVALENTES</b>	<b>\$ 5,746,090.59</b>	<b>\$ 4,031,157.21</b>

**Nota 2.- Adquisición de Bienes Muebles e Inmuebles**

Durante el periodo del 01 al 30 de Junio no se ha hecho adquisición de bienes muebles.

**Nota 3.- Conciliación de los Flujos de Efectivo Netos de las Actividades de Operación y la cuenta de Ahorro/Desahorro antes de Rubros Extraordinarios**

	2021	2020
<b>Ahorro Desahorro antes de Rubros Extraordinarios</b>	<b>1,804,057.95</b>	<b>(3,844,546.17)</b>
Movimientos de partidas (o rubros) que no afectan al efectivo.	0.00	0.00
Depreciación/Amortización	(4,049,235.46)	(3,115,561.98)
Incrementos en las provisiones	0.00	0.00
Incremento en inversiones producido por revaluación	0.00	0.00
Ganancia/pérdida en venta de muebles, inmuebles e intangibles.	0.00	0.00
Incremento en cuentas por cobrar	0.00	0.00

**V.- CONCILIACIÓN ENTRE LOS INGRESOS PRESUPUESTARIOS Y CONTABLES, ASÍ COMO ENTRE LOS EGRESOS PRESUPUESTARIOS Y LOS GASTOS CONTABLES.**

**HOSPITAL COMUNITARIO DE TICUL, YUCATAN.  
CONCILIACION ENTRE LOS INGRESOS PRESUPUESTARIOS Y CONTABLES  
DEL 1 DE ENERO AL 30 DE JUNIO 2021  
(PESOS)**

<b>1 Total Ingresos Presupuestarios</b>	<b>\$21,923,633.84</b>
<b>2. Mas Ingresos Contables No Presupuestarios</b>	<b>0.00</b>
2.1 Ingresos Financieros	0.00
2.2 Incremento por Variaciones de Inventarios	0.00
2.3 Disminución del Exceso de Estimaciones por Pérdida o Deterioro u Obsolescencia	0.00

**CUENTA PUBLICA 2021  
NOTAS A LOS ESTADOS FINANCIEROS  
AL 30 DE JUNIO 2021  
(PESOS)**



HOSPITAL COMUNITARIO  
DE TICUL, YUCATAN

**ENTE PUBLICO: HOSPITAL COMUNITARIO DE TICUL, YUCATAN.**

2.4 Disminución del Exceso de Provisiones	0.00
2.5 Otros Ingresos y Beneficios Varios	0.00
2.6 Otros Ingresos Contables No Presupuestarios	0.00
<b>3. Menos Ingresos Presupuestarios No Contables</b>	<b>0.00</b>
3.1 Aprovechamientos Patrimoniales	0.00
3.2 Ingresos Derivados de Financiamientos	0.00
3.3 Otros Ingresos Presupuestarios No Contables	0.00
<b>4. Total de Ingresos Contables</b>	<b>\$21,923,633.84</b>

**HOSPITAL COMUNITARIO DE TICUL, YUCATAN.  
CONCILIACION ENTRE LOS EGRESOS PRESUPESTARIOS Y GASTOS CONTABLES  
DEL 1 DE ENERO AL 30 DE JUNIO 2021  
(PESOS)**

<b>1 Total Egresos Presupuestarios</b>	<b>\$20,119,575.89</b>
<b>2. Menos Egresos Presupuestarios No Contables</b>	<b>0.00</b>
2.1 Materias Primas y Materiales de Producción y Comercialización	0.00
2.2 Materiales y Suministros	0.00
2.3 Mobiliario y Equipo de Administración	0.00
2.4 Mobiliario y Equipo Educativo y Recreativo	0.00
2.5 Equipo e Instrumental Médico y de Laboratorio	0.00
2.6 Vehículos y Equipo de Transporte	0.00
2.7 Equipo de Defensa y Seguridad	0.00
2.8 Maquinaria, Otros Equipos y Herramientas	0.00
2.9 Activos Biológicos	0.00
2.10 Bienes Inmuebles	0.00
2.11 Activos Intangibles	0.00
2.12 Obra Pública en Bienes de Dominio Público	0.00
2.13 Obra Pública en Bienes Propios	0.00
2.14 Acciones y Participaciones de Capital	0.00
2.15 Compra de Títulos y Valores	0.00
2.16 Concesión de Préstamos	0.00
2.17 Inversiones en Fideicomisos, Mandatos y Otros Análogos	0.00
2.18 Provisiones para Contingencias y Otras Erogaciones Especiales	0.00
2.19 Amortización de la Deuda Pública	0.00
2.20 Adeudos de Ejercicios Fiscales Anteriores (ADEFAS)	0.00
2.21 Otros Egresos Presupuestarios No Contables	0.00
<b>3. Más Gastos Contables No Presupuestarios</b>	<b>0.00</b>
3.1 Estimaciones, Depreciaciones, Deterioros, Obsolescencia y Amortizaciones	0.00
3.2 Provisiones	0.00
3.3 Disminución de Inventarios	0.00

**ENTE PUBLICO: HOSPITAL COMUNITARIO DE TICUL, YUCATAN.**

3.4 Aumento por Insuficiencia de Estimaciones por Pérdida o Deterioro u Obsolescencia	0.00
3.5 Aumento por Insuficiencia de Provisiones	0.00
3.6 Otros Gastos	0.00
3.7 Otros Gastos Contables No Presupuestarios	0.00
<b>4. Total Gastos Contables</b>	<b>\$20,119,575.89</b>

**b) NOTAS DE MEMORIA**

**Nota 1.- Cuentas de Orden Contable**

En el periodo presentado la entidad no registro operaciones financieras cuantificables que implicaran el registro en cuentas de orden contables.

**Nota 2.- Cuentas de Orden Presupuestarias**

Análisis de los saldos de las cuentas presupuestales.

INGRESO PRESUPUESTAL	TOTAL
8-1-1. LEY DE INGRESOS ESTIMADA	\$ 45,153,147.00
8-1-2. LEY DE INGRESOS POR EJERCER	\$ 33,026,793.00
8-1-3. LEY DE INGRESOS MODIFICADA	\$ 9,795,275.00
8-1-4. LEY DE INGRESOS DEVENGADA	\$ 21,923,633.84
8-1-5. LEY DE INGRESOS RECAUDADA	\$ 20,036,573.18

EGRESOS PRESUPUESTAL	TOTAL
8-2-1. PRESUPUESTO DE EGRESOS APROBADO	\$ 45,153,147.00
8-2-2. PRESUPUESTO DE EGRESOS POR EJERCER	\$ 24,912,931.11
8-2-3. PRESUPUESTO DE EGRESOS MODIFICADO	\$ 0.00
8-2-4. PRESUPUESTO DE EGRESOS COMPROMETIDO	\$ 20,240,215.89
8-2-5. PRESUPUESTO DE EGRESOS DEVENGADO	\$ 20,119,575.89
8-2-6. PRESUPUESTO DE EGRESOS EJERCIDO	\$ 19,543,557.32
8-2-7. PRESUPUESTO DE EGRESOS PAGADO	\$ 19,453,557.32

**c) NOTAS DE GESTION ADMINISTRATIVA**

**Nota 1.- Introducción**

Actualmente se está llevando a cabo la armonización Contable del Hospital, razón por la cual en este se presenta la Información Financiera en un formato diferente al que se había presentado en los meses anteriores. Como podrán observar, lo estados financieros se



**ENTE PUBLICO: HOSPITAL COMUNITARIO DE TICUL, YUCATAN.**

presentan de manera comparable con el ejercicio 2020, debido a la armonización contable que se ha estado llevando a cabo.

Los Estados Financieros de los entes públicos, proveen de información financiera a los principales usuarios de la misma, al Congreso y a los Ciudadanos. El Objetivo del presente documento es la revelación del contexto y de los aspectos económicos-financieros más relevantes que influyeron en las decisiones del período y que deberán ser considerados en la elaboración de los estados financieros para la mayor comprensión de los mismos y sus particulares.

De esta manera, se informa y se explica la respuesta del gobierno a las condiciones relacionadas con la información financiera de cada período de gestión; además, de exponer aquellas políticas que podrían afectar la toma de decisiones en períodos posteriores.

**Nota 2.- Panorama Económico-Financiero**

El Hospital Comunitario de Ticul Yucatán, opera bajo condiciones económico-financieras seguras y estables puesto que todas las operaciones están contenidas dentro del Decreto de Presupuesto de Egresos del Estado de Yucatán para el Ejercicio 2021, siempre apegándose al mismo y a las Leyes y Normas que rigen a la Dependencia y siempre tomado en consideración la salvaguarda y protección de los recursos del Estado.

**Nota 3.- Autorización e Historia**

En el Diario Oficial del Gobierno del Estado del 28 de Febrero del 2007, se publicó el decreto No. 748, en el cual se crea El Hospital Comunitario de Ticul Yucatán, como un Organismo Publico Descentralizado del Gobierno del Estado de Yucatán con personalidad jurídica y patrimonio propio, En el Diario oficial del Gobierno del Estado del 15 de Octubre de 2009 en el decreto No. 237, se derogan y modifican diversas fracciones del decreto original.

**Nota 4.- Organización y Objeto Social**

**El HOSPITAL tiene por objeto:**

**I.- Objeto social**

Coadyuvar al funcionamiento y consolidación del Sistema Nacional de Salud y contribuir a la protección de la salud de la población en general, pero preferentemente al materno infantil; así como Apoyar la ejecución de los programas sectoriales de salud que le correspondan, según sus funciones y servicios;

**II.- Actividad Principal**

Prestar servicios de salud de alta calidad, en materia de atención médica con especialidad en ginecología, obstetricia y pediatría, incluyendo servicios de hospitalización a la población, preferentemente de escasos recursos económicos afiliados al Seguro Popular y también a los que carezcan de Seguridad Social;





**ENTE PUBLICO: HOSPITAL COMUNITARIO DE TICUL, YUCATÁN.**

## **II.- Ejercicio fiscal.**

Las Operaciones que dieron origen a los Estados Financieros corresponden al ejercicio presupuestal comprendido del 01 de enero al 31 de diciembre de 2021.

## **III.- Régimen Jurídico:**

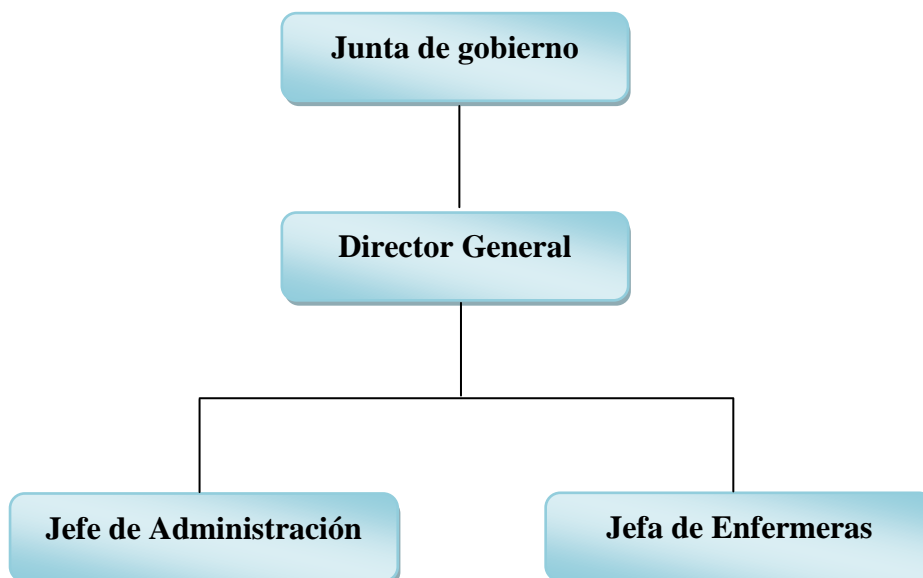
Se crea un organismo público descentralizado del Gobierno del Estado de Yucatán, con personalidad jurídica y patrimonio propio.

## **IV.- Consideraciones Fiscales del Ente**

El Hospital Comunitario de Ticul, Yucatán es un Ente Público Descentralizado y tiene las obligaciones fiscales de retener el ISR por los servicios de asesoría por honorarios de las personas físicas a las que contrate, por los sueldos y salarios que pague y enterarlas al Servicio de Administración tributaria, así como el impuesto sobre nomina.

## **V.- Estructura Organizacional**

El Hospital Comunitario de Ticul Yucatán, cuenta con una Estructura Organizacional integrada de la siguiente manera: **1 Director General, 1 Jefe de Administración y 1 Jefe de Enfermeras.**



### **Nota 5.- Bases de Preparación de los Estados Financieros**

Para la preparación de los Estados Financieros se tomo como base la Ley de Contabilidad Gubernamental así como también la normatividad emitida por le CONAC y las disposiciones legales aplicables.

### **POSTULADOS BASICOS**

#### **Sustancia Económica:**

Los ingresos y gastos fueron reconocidos en el momento en que fueron realizados y ejercidos, respectivamente y se encuentran registrados de acuerdo con los criterios de la

**ENTE PUBLICO: HOSPITAL COMUNITARIO DE TICUL, YUCATAN.**

Ley General de Contabilidad Gubernamental, las Normas Emitidas por el CONAC y por la Ley de Presupuesto y Contabilidad Gubernamental.

**Entes Públicos:**

Los poderes Ejecutivo, Legislativo y Judicial de la Federación y de las entidades federativas; los entes autónomos de la Federación y de las entidades federativas; los ayuntamientos de los municipios; los órganos políticos administrativos de las demarcaciones territoriales del Distrito Federal; y las entidades de la administración pública paraestatal, ya sean federales, estatales o municipales.

**Existencia Permanente:**

La duración del Hospital Comunitario de Ticul, Yucatán, será la máxima que permitan las leyes para cumplir con los fines del mismo.

**Revelación Suficiente:**

Los estados financieros se presentan conjuntamente con sus notas para una adecuada evaluación cuantitativa cumpliendo con las características de objetividad, verificabilidad y representatividad y que muestran amplia y claramente la situación financiera y los resultados obtenidos del Hospital.

**Importancia Relativa:**

La información financiera presentada del Hospital no tiene riesgo debido a alguna omisión o presentación errónea en sus importes que afecte la percepción de los usuarios de dicha información, en relación con la rendición de cuentas, la fiscalización y la toma de decisiones.

**Periodo Contable:**

Las Operaciones que dieron origen a los Estados Financieros corresponden al ejercicio presupuestal comprendido del 01 de enero al 31 de diciembre de 2021.

**Valuación:**

Las Operaciones Contables que se presentan fueron registradas a su valor histórico de adquisición sin incluir efectos de re-evaluación por inflación, así como también, todas las operaciones se registraron en moneda nacional.

**Dualidad Económica:**

Todos los ingresos que se tiene en este período se deben principalmente a los recursos transferidos por la Entidad Servicios de Salud de Yucatán contenidas en el Presupuesto de Egresos con el objeto de sufragar gastos inherentes a sus atribuciones y a las cuotas que se cobran por los servicios que proporciona el hospital en la Localidad, no se tuvo alguna aportación por parte del ejecutivo, ni crédito alguno con alguna institución financiera, por los que la estructura financiera se mantiene igual.

**Consistencia:**

**ENTE PUBLICO: HOSPITAL COMUNITARIO DE TICUL, YUCATAN.**

Como se mencionó en la nota No. 1, para este ejercicio ya se realizaron los cambios de acuerdo a la Normatividad Emitida por el CONAC vigente y se aplicaran de la misma forma en todas las operaciones similares en los ejercicios subsecuentes, aunque podrán variar dependiendo de algún cambio que se dé ya sea por modificaciones a la Ley o de las Normas.

**Nota 6.- Políticas de Contabilidad Significativas**

**a) Registro de los Ingresos.**

Los Ingresos provienen de las transferencias recibidas por el Estado y de los Servicios de Salud de Yucatán por ser un Organismo Público Descentralizado, así como por el cobro de los servicios que el Hospital presta en la localidad que cuenta con Seguridad Social diferente al Seguro Popular.

**b) Registro de los Egresos.**

Los egresos se registran en el momento que efectúa el gasto y se le anexa los documentos que amparan la adquisición de los bienes o la prestación del servicio. Las adquisiciones de materiales y suministros son consideradas directamente como egresos y su utilización es generalmente inmediata.

**c) Control de Inversiones en Bienes Duraderos.**

Existen controles físicos de los bienes duraderos así como sus resguardos respectivos los cuales elabora y custodia el mismo hospital.

**d) Registro Contable.**

En el registro contable intervienen los siguientes departamentos:

La Jefatura de Administración, es responsable del registro contable de todas las operaciones del Hospital así como de la custodia de la documentación soporte de dichas operaciones, emitir los Estados Financieros y enviarlos a las diferentes interesados para su revisión e integración a la cuenta pública.

**Nota 7.- Posición en Moneda Extranjera y Protección por Riesgo Cambiario**

El Hospital no tiene operaciones en moneda extranjera por lo que no necesita de algún método de protección de riesgo por variaciones en el tipo de cambio.

**Nota 8.- Reporte analítico del Activo.**

Las tasas de depreciación se utilizan las recomendadas por la "Guía de vida útil estimada y porcentajes de depreciación" para la aplicación de la Ley General de Contabilidad Gubernamental, aprobado por el CONAC. El mobiliario y equipo de administración,

**ENTE PUBLICO: HOSPITAL COMUNITARIO DE TICUL, YUCATAN.**

maquinaria, otros equipos y herramientas se deprecia a un 10% .Mobiliario y equipo educacional y recreativo a un 33.3%.Equipo e instrumental médico y de laboratorio y equipo de Transporte a un 20% y los Intangibles se amortizan a una tasa del 33.3%

**Nota 9.- Fideicomiso, Mandatos y Análogos**

El Hospital no realiza operaciones con ningún Fideicomiso, motivo por el cual no se informa situación alguna en esta nota.

**Nota 10.- Reporte por Recaudación**

Los ingresos recaudados por tipo de recurso son los siguientes:

<b>Tipo de ingreso</b>	<b>Recaudado</b>
Ingresos por Venta de Bienes y Servicios	8,596,986.00
Transferencias, asignaciones y subsidios y otras ayudas	13,324,643.00
Otros Ingresos y Beneficios Varios	2,004.84
<b>TOTAL</b>	<b>\$21,923,633.84</b>

**Nota 11.- Deuda Pública y Reporte analítico de la Deuda**

El Hospital no tiene contratado algún tipo de deuda pública por lo que no se reporta información en esta nota.

**Nota 12.- Calificaciones Otorgadas**

El Hospital no tiene ha sido sujeto de alguna evaluación que le otorgar calificación crediticia por lo que no se reporta información en esta nota.

**Nota 13.- Procesos de Mejora**

Las políticas de control que maneja el Hospital son las que establece la Secretaría de la Contraloría y en base a la Normatividad vigente.

**Nota 14, 15 y 16.- Información por Segmentos, Eventos Posteriores al Cierre y Partes Relacionadas**

La información que presenta el Hospital no contiene ningún evento posterior que afecte económicamente al mismo, tampoco realiza operaciones con partes relacionadas y debido al volumen de operaciones que tiene, no se ve en la necesidad de presentar la información de manera segmentada.

**Nota 17.- Responsabilidad sobre la Presentación Razonable de los Estados Financieros**

**CUENTA PUBLICA 2021  
NOTAS A LOS ESTADOS FINANCIEROS  
AL 30 DE JUNIO 2021  
(PESOS)**



**HOSPITAL COMUNITARIO  
DE TICUL, YUCATAN**

**ENTE PUBLICO: HOSPITAL COMUNITARIO DE TICUL, YUCATAN.**

Los Estados Financieros y sus notas están debidamente firmados por el Jefe Administración del Hospital que es quien los revisa y elabora, firmados de autorizados por el Director General del Hospital.

Bajo protesta de decir verdad declaramos que los estados financieros y sus notas, son razonablemente correctos y son responsabilidad del emisor

**Cuenta Pública 2021**  
**Informe de Pasivos Contingentes**  
**Al 30 de Junio 2021**  
**(Pesos)**

**Ente Público: Hospital Comunitario de Ticul, Yucatán**

<b>Tipo de Informe</b>	<b>Número de Expediente</b>	<b>Monto</b>
<b>Pasivos Contingentes</b>	EXP. 347/2016, EXP. 917/2018, EXP. 1004/2018, EXP. 451/2019, EXP. 496/2019, EXP. 495/2017, EXP. 498/2017, EXP. 497/2019, EXP. 523/2019	<b>\$ 0.00</b>

Nota: los pasivos contingentes no se encuentran cuantificables, ya que aun se encuentran en proceso.

Bajo protesta de decir la verdad declaramos que los Estados Financieros y sus notas son razonablemente correctos y responsabilidad del emisor.

Rubro de los Ingresos	Ingresos					Diferencia (7=5-1)
	Estimado (1)	Ampliaciones y Reducciones (2)	Modificado (3 = 1 + 2)	Devengado (4)	Recaudado (5)	
IMPUESTOS	\$0.00	\$0.00	\$0.00	\$0.00	\$0.00	\$0.00
CUOTAS Y APORTACIONES DE SEGURIDAD SOCIAL	\$0.00	\$0.00	\$0.00	\$0.00	\$0.00	\$0.00
CONTRIBUCIONES DE MEJORAS	\$0.00	\$0.00	\$0.00	\$0.00	\$0.00	\$0.00
DERECHOS	\$0.00	\$0.00	\$0.00	\$0.00	\$0.00	\$0.00
PRODUCTOS	\$0.00	\$0.00	\$0.00	\$0.00	\$0.00	\$0.00
APROVECHAMIENTOS	\$0.00	\$0.00	\$0.00	\$0.00	\$0.00	\$0.00
INGRESOS POR VENTAS DE BIENES, PRESTACION DE SERVICIOS Y OTROS INGRESOS	\$37,952,085.00	-\$9,744,409.16	\$28,207,675.84	\$8,598,990.84	\$6,711,930.18	-\$31,240,154.82
PARTICIPACIONES, APORTACIONES, CONVENIOS, INCENTIVOS DE LA COLABORACION FISCAL Y FONDOS DISTINTOS DE APORTACIONES	\$0.00	\$0.00	\$0.00	\$0.00	\$0.00	\$0.00
TRANSFERENCIAS, ASIGNACIONES, SUBSIDIOS Y SUBVENCIONES, Y PENSIONES Y JUBILACIONES	\$7,201,062.00	\$9,795,275.00	\$16,996,337.00	\$13,324,643.00	\$13,324,643.00	\$6,123,581.00
INGRESOS DERIVADOS DE FINANCIAMIENTOS	\$0.00	\$0.00	\$0.00	\$0.00	\$0.00	\$0.00
<b>TOTAL</b>	<b>\$45,153,147.00</b>	<b>\$50,865.84</b>	<b>\$45,204,012.84</b>	<b>\$21,923,633.84</b>	<b>\$20,036,573.18</b>	<b>-\$25,116,573.82</b>
<b>Ingresos Excedentes</b>						<b>\$0.00</b>

Estado Analítico de Ingresos por Fuentes de Financiamiento	Ingresos					Diferencia (7=5-1)
	Estimado (1)	Ampliaciones y Reducciones (2)	Modificado (3 = 1 + 2)	Devengado (4)	Recaudado (5)	
<b>INGRESOS DEL PODER EJECUTIVO FEDERAL O ESTATAL Y DE LOS MUNICIPIOS</b>	<b>\$0.00</b>	<b>\$0.00</b>	<b>\$0.00</b>	<b>\$0.00</b>	<b>\$0.00</b>	<b>\$0.00</b>
IMPUESTOS	\$0.00	\$0.00	\$0.00	\$0.00	\$0.00	\$0.00
CUOTAS Y APORTACIONES DE SEGURIDAD SOCIAL	\$0.00	\$0.00	\$0.00	\$0.00	\$0.00	\$0.00
CONTRIBUCIONES DE MEJORAS	\$0.00	\$0.00	\$0.00	\$0.00	\$0.00	\$0.00
DERECHOS	\$0.00	\$0.00	\$0.00	\$0.00	\$0.00	\$0.00
PRODUCTOS	\$0.00	\$0.00	\$0.00	\$0.00	\$0.00	\$0.00
APROVECHAMIENTOS	\$0.00	\$0.00	\$0.00	\$0.00	\$0.00	\$0.00
PARTICIPACIONES, APORTACIONES, CONVENCIONES, INCENTIVOS DERIVADOS DE LA COLABORACION FISCAL Y FONDOS DISTINTOS DE APORTACIONES	\$0.00	\$0.00	\$0.00	\$0.00	\$0.00	\$0.00
TRANSFERENCIAS, ASIGNACIONES, SUBSIDIOS Y SUBVENCIONES, Y PENSIONES Y JUBILACIONES	\$0.00	\$0.00	\$0.00	\$0.00	\$0.00	\$0.00
<b>INGRESOS DE LOS ENTES PUBLICOS DE LOS PODERES LEGISLATIVOS Y JUDICIAL, DE LOS ORGANOS AUTONOMOS Y DEL SECTOR PARAESTATAL O MUNICIPAL, ASI COMO DE LAS EMPRESAS PRODUCTIVAS DEL ESTADO</b>	<b>\$45,153,147.00</b>	<b>\$50,865.84</b>	<b>\$45,204,012.84</b>	<b>\$21,923,633.84</b>	<b>\$20,036,573.18</b>	<b>-\$25,116,573.82</b>
CUOTA SY APORTACIONES DE SEGURIDAD SOCIAL	\$0.00	\$0.00	\$0.00	\$0.00	\$0.00	\$0.00
PRODUCTOS	\$0.00	\$0.00	\$0.00	\$0.00	\$0.00	\$0.00
INGRESOS POR VENTA DE BIENES, PRESTACION DE SERVICIOS Y OTROS INGRESOS	\$37,952,085.00	-\$9,744,409.16	\$28,207,675.84	\$8,598,990.84	\$6,711,930.18	-\$31,240,154.82
TRANSFERENCIAS, ASIGNACIONES, SUBSIDIOS, PENSIONES Y JUBILACIONES	\$7,201,062.00	\$9,795,275.00	\$16,996,337.00	\$13,324,643.00	\$13,324,643.00	\$6,123,581.00
<b>INGRESOS DERIVADOS DE FINANCIAMIENTO</b>	<b>\$0.00</b>	<b>\$0.00</b>	<b>\$0.00</b>	<b>\$0.00</b>	<b>\$0.00</b>	<b>\$0.00</b>
INGRESOS DERIVADOS DE FINANCIAMIENTO	\$0.00	\$0.00	\$0.00	\$0.00	\$0.00	\$0.00
<b>TOTAL</b>	<b>\$45,153,147.00</b>	<b>\$50,865.84</b>	<b>\$45,204,012.84</b>	<b>\$21,923,633.84</b>	<b>\$20,036,573.18</b>	<b>-\$25,116,573.82</b>
<b>Ingresos Excedentes</b>						<b>\$0.00</b>

Bajo protesta de decir verdad declaramos que los Estados Financieros y sus Notas son razonablemente correctos y responsabilidad del emisor.

**Cuenta Pública 2021**  
**HOSPITAL COMUNITARIO DE TICUL, YUCATAN**  
**Estado Analítico del Ejercicio del Presupuesto de Egresos**  
**Clasificación Administrativa**  
**Del 1o. de Enero al 30 de Junio 2021**  
**(Cifras en Pesos)**



Concepto	Egresos					Subejercicio
	Aprobado	Ampliaciones/ (Reducciones)	Modificado	Devengado	Pagado	
	1	2	3 = (1 + 2)	4	5	
HOSPITAL COMUNITARIO DE TICUL, YUCATAN	\$45,153,147.00	\$1,747,866.77	\$46,901,013.77	\$20,119,575.89	\$19,453,557.32	\$26,781,437.88
<b>Total del Gasto</b>	<b>\$45,153,147.00</b>	<b>\$1,747,866.77</b>	<b>\$46,901,013.77</b>	<b>\$20,119,575.89</b>	<b>\$19,453,557.32</b>	<b>\$26,781,437.88</b>

Bajo protesta de decir verdad declaramos que los Estados Financieros y sus Notas son razonablemente correctos y responsabilidad del emisor.



**Cuenta Pública 2021**  
**HOSPITAL COMUNITARIO DE TICUL, YUCATÁN**  
**Estado Analítico del Ejercicio del Presupuesto de Egresos**  
**Clasificación Económica (por Tipo de Gasto)**  
**Del 1o. de Enero al 30 de Junio 2021**  
**(Cifras en Pesos)**



Concepto	Egresos					Subejercicio
	Aprobado	Ampliaciones/ (Reducciones)	Modificado	Devengado	Pagado	
	1	2	3 = (1 + 2)	4	5	
Gasto Corriente	\$45,153,147.00	\$1,747,866.77	\$46,901,013.77	\$20,119,575.89	\$19,453,557.32	\$26,781,437.88
Gasto de Capital	\$0.00	\$0.00	\$0.00	\$0.00	\$0.00	\$0.00
Amortización de la Deuda y Disminución de Pasivos	\$0.00	\$0.00	\$0.00	\$0.00	\$0.00	\$0.00
Pensiones y Jubilaciones	\$0.00	\$0.00	\$0.00	\$0.00	\$0.00	\$0.00
Participaciones	\$0.00	\$0.00	\$0.00	\$0.00	\$0.00	\$0.00
<b>Total del Gasto</b>	<b>\$45,153,147.00</b>	<b>\$1,747,866.77</b>	<b>\$46,901,013.77</b>	<b>\$20,119,575.89</b>	<b>\$19,453,557.32</b>	<b>\$26,781,437.88</b>

Bajo protesta de decir verdad declaramos que los Estados Financieros y sus Notas son razonablemente correctos y responsabilidad del emisor.

Concepto	Egresos					Subejercicio
	Aprobado	Ampliaciones/ (Reducciones)	Modificado	Devengado	Pagado	
	1	2	3 = (1 + 2)	4	5	6 = (3 - 4)
<b>Servicios Personales</b>	<b>\$2,760,008.00</b>	<b>\$24,556.29</b>	<b>\$3,684,584.29</b>	<b>16,609,123.79</b>	<b>16,596,819.43</b>	<b>17,075,440.50</b>
11 Remuneraciones al Personal de Carácter Permanente	\$1,204,976.00	\$0.00	\$1,204,976.00	\$594,234.84	\$594,234.84	\$610,741.16
12 Remuneraciones al Personal de Carácter Transitorio	\$31,216,620.00	\$862,172.92	\$31,878,792.92	\$15,662,172.92	\$15,662,172.92	\$16,216,620.00
13 Remuneraciones Adicionales y Especiales	\$198,078.00	\$0.00	\$198,078.00	\$16,506.50	\$16,506.50	\$181,571.50
14 Seguridad Social	\$140,334.00	\$0.00	\$140,334.00	\$73,826.16	\$61,521.80	\$66,507.84
15 Otras Prestaciones Sociales y Económicas	\$0.00	\$262,383.37	\$262,383.37	\$262,383.37	\$262,383.37	\$0.00
16 Previsiones	\$0.00	\$0.00	\$0.00	\$0.00	\$0.00	\$0.00
17 Pago de Estímulos a Servidores Públicos	\$0.00	\$0.00	\$0.00	\$0.00	\$0.00	\$0.00
<b>Materiales y Suministros</b>	<b>\$6,604,400.00</b>	<b>\$823,310.48</b>	<b>\$7,427,710.48</b>	<b>\$1,484,270.94</b>	<b>\$1,481,473.32</b>	<b>\$5,943,439.54</b>
21 Materiales de Administración, Emisión de Documentos y Artículos Oficiales	\$271,200.00	\$0.00	\$271,200.00	\$119,652.37	\$119,652.37	\$151,547.63
22 Alimentos y Utensilios	\$372,000.00	\$134,952.08	\$506,952.08	\$172,995.73	\$172,995.73	\$333,956.35
23 Materias Primas y Materiales de Producción y Comercialización	\$0.00	\$0.00	\$0.00	\$0.00	\$0.00	\$0.00
24 Materiales y Artículos de Construcción y de Reparación	\$42,000.00	\$0.00	\$42,000.00	\$18,363.17	\$18,363.17	\$23,636.83
25 Productos Químicos, Farmacéuticos y de Laboratorio	\$4,884,000.00	\$688,358.40	\$5,572,358.40	\$882,440.19	\$879,642.56	\$4,689,918.22
26 Combustibles, Lubricantes y Aditivos	\$337,200.00	\$0.00	\$337,200.00	\$203,982.86	\$203,982.86	\$133,217.14
27 Vestuario, Blancos, Prendas de Protección y Artículos Deportivos	\$146,000.00	\$0.00	\$146,000.00	\$0.00	\$0.00	\$146,000.00
28 Materiales y Suministros Para Seguridad	\$0.00	\$0.00	\$0.00	\$0.00	\$0.00	\$0.00
29 Herramientas, Refacciones y Accesorios Menores	\$552,000.00	\$0.00	\$552,000.00	\$86,836.63	\$86,836.63	\$465,163.37
<b>Servicios Generales</b>	<b>\$5,788,739.00</b>	<b>\$0.00</b>	<b>\$5,788,739.00</b>	<b>\$2,026,181.16</b>	<b>\$1,375,264.57</b>	<b>\$3,782,557.84</b>
31 Servicios Básicos	\$2,465,160.00	\$0.00	\$2,465,160.00	\$827,172.93	\$827,172.93	\$1,637,987.07
32 Servicios de Arrendamiento	\$128,400.00	\$0.00	\$128,400.00	\$38,691.96	\$38,691.96	\$89,708.04
33 Servicios Profesionales, Científicos, Técnicos y Otros Servicios	\$212,500.00	\$0.00	\$212,500.00	\$65,126.27	\$65,126.27	\$147,373.73
34 Servicios Financieros, Bancarios y Comerciales	\$29,800.00	\$0.00	\$29,800.00	\$5,513.27	\$5,513.27	\$24,286.73
35 Servicios de Instalación, Reparación, Mantenimiento y Conservación	\$1,468,092.00	-\$8,514.40	\$1,459,577.60	\$381,084.75	\$381,084.75	\$1,078,492.85
36 Servicios de Comunicación Social y Publicidad.	\$0.00	\$0.00	\$0.00	\$0.00	\$0.00	\$0.00
37 Servicios de Traslado y Viáticos	\$36,000.00	\$0.00	\$36,000.00	\$31,482.29	\$31,482.29	\$4,517.71
38 Servicios Oficiales	\$0.00	\$8,514.40	\$8,514.40	\$8,514.40	\$8,514.40	\$0.00
39 Otros Servicios Generales	\$1,448,787.00	\$0.00	\$1,448,787.00	\$688,595.29	\$17,678.70	\$780,191.71
<b>Transferencias, Asignaciones, Subsidios y Otras Ayudas</b>	<b>\$0.00</b>	<b>\$0.00</b>	<b>\$0.00</b>	<b>\$0.00</b>	<b>\$0.00</b>	<b>\$0.00</b>
41 Transferencias Internas y Asignaciones al Sector Público	\$0.00	\$0.00	\$0.00	\$0.00	\$0.00	\$0.00
42 Transferencias al Resto del Sector Público	\$0.00	\$0.00	\$0.00	\$0.00	\$0.00	\$0.00
43 Subsidios y Subvenciones	\$0.00	\$0.00	\$0.00	\$0.00	\$0.00	\$0.00
44 Ayudas Sociales	\$0.00	\$0.00	\$0.00	\$0.00	\$0.00	\$0.00
45 Pensiones y Jubilaciones	\$0.00	\$0.00	\$0.00	\$0.00	\$0.00	\$0.00
46 Transferencias a Fideicomisos, Mandatos y Otros Análogos	\$0.00	\$0.00	\$0.00	\$0.00	\$0.00	\$0.00
47 Transferencias a la Seguridad Social	\$0.00	\$0.00	\$0.00	\$0.00	\$0.00	\$0.00
48 Donativos	\$0.00	\$0.00	\$0.00	\$0.00	\$0.00	\$0.00
49 Transferencias al Exterior	\$0.00	\$0.00	\$0.00	\$0.00	\$0.00	\$0.00
<b>Bienes Muebles, Inmuebles e Intangibles</b>	<b>\$0.00</b>	<b>\$0.00</b>	<b>\$0.00</b>	<b>\$0.00</b>	<b>\$0.00</b>	<b>\$0.00</b>
51 Mobiliario y Equipo de Administración	\$0.00	\$0.00	\$0.00	\$0.00	\$0.00	\$0.00
52 Mobiliario y Equipo Educativo y Recreativo	\$0.00	\$0.00	\$0.00	\$0.00	\$0.00	\$0.00
53 Equipo e Instrumental Médico y de Laboratorio	\$0.00	\$0.00	\$0.00	\$0.00	\$0.00	\$0.00
54 Vehículos y Equipo de Transporte	\$0.00	\$0.00	\$0.00	\$0.00	\$0.00	\$0.00
55 Equipo de Defensa y Seguridad	\$0.00	\$0.00	\$0.00	\$0.00	\$0.00	\$0.00
56 Maquinaria, Otros Equipos y Herramientas	\$0.00	\$0.00	\$0.00	\$0.00	\$0.00	\$0.00
57 Activos Biológicos	\$0.00	\$0.00	\$0.00	\$0.00	\$0.00	\$0.00
58 Bienes Inmuebles	\$0.00	\$0.00	\$0.00	\$0.00	\$0.00	\$0.00
59 Activos Intangibles	\$0.00	\$0.00	\$0.00	\$0.00	\$0.00	\$0.00
<b>Inversión Pública</b>	<b>\$0.00</b>	<b>\$0.00</b>	<b>\$0.00</b>	<b>\$0.00</b>	<b>\$0.00</b>	<b>\$0.00</b>
Obra Pública en Bienes de Dominio Público	\$0.00	\$0.00	\$0.00	\$0.00	\$0.00	\$0.00
Obra Pública en Bienes Propios	\$0.00	\$0.00	\$0.00	\$0.00	\$0.00	\$0.00
Proyectos Productivos y Acciones de Fomento	\$0.00	\$0.00	\$0.00	\$0.00	\$0.00	\$0.00
<b>Inversiones Financieras y Otras Provisiones</b>	<b>\$0.00</b>	<b>\$0.00</b>	<b>\$0.00</b>	<b>\$0.00</b>	<b>\$0.00</b>	<b>\$0.00</b>
Inversiones Para el Fomento de Actividades Productivas.	\$0.00	\$0.00	\$0.00	\$0.00	\$0.00	\$0.00
Acciones y Participaciones de Capital	\$0.00	\$0.00	\$0.00	\$0.00	\$0.00	\$0.00
Compra de Títulos y Valores	\$0.00	\$0.00	\$0.00	\$0.00	\$0.00	\$0.00
Concesión de Préstamos	\$0.00	\$0.00	\$0.00	\$0.00	\$0.00	\$0.00
Inversiones en Fideicomisos, Mandatos y Otros Análogos	\$0.00	\$0.00	\$0.00	\$0.00	\$0.00	\$0.00
Otras Inversiones Financieras	\$0.00	\$0.00	\$0.00	\$0.00	\$0.00	\$0.00
Provisiones para Contingencias y Otras Erogaciones Especiales	\$0.00	\$0.00	\$0.00	\$0.00	\$0.00	\$0.00
<b>Participaciones y Aportaciones</b>	<b>\$0.00</b>	<b>\$0.00</b>	<b>\$0.00</b>	<b>\$0.00</b>	<b>\$0.00</b>	<b>\$0.00</b>
Participaciones	\$0.00	\$0.00	\$0.00	\$0.00	\$0.00	\$0.00
Aportaciones	\$0.00	\$0.00	\$0.00	\$0.00	\$0.00	\$0.00
Convenios	\$0.00	\$0.00	\$0.00	\$0.00	\$0.00	\$0.00
<b>Deuda Pública</b>	<b>\$0.00</b>	<b>\$0.00</b>	<b>\$0.00</b>	<b>\$0.00</b>	<b>\$0.00</b>	<b>\$0.00</b>
Amortización de la Deuda Pública	\$0.00	\$0.00	\$0.00	\$0.00	\$0.00	\$0.00
Intereses de la Deuda Pública	\$0.00	\$0.00	\$0.00	\$0.00	\$0.00	\$0.00
Comisiones de la Deuda Pública	\$0.00	\$0.00	\$0.00	\$0.00	\$0.00	\$0.00
Gastos de la Deuda Pública	\$0.00	\$0.00	\$0.00	\$0.00	\$0.00	\$0.00
Costo por Coberturas	\$0.00	\$0.00	\$0.00	\$0.00	\$0.00	\$0.00
Apoyos Financieros	\$0.00	\$0.00	\$0.00	\$0.00	\$0.00	\$0.00
Adeudos de Ejercicios Fiscales Anteriores (Adefas)	\$0.00	\$0.00	\$0.00	\$0.00	\$0.00	\$0.00
<b>Total del Gasto</b>	<b>\$45,153,147.00</b>	<b>\$1,747,866.77</b>	<b>\$46,901,013.77</b>	<b>\$20,119,575.89</b>	<b>\$19,453,557.32</b>	<b>\$26,781,437.88</b>

Bajo protesta de decir verdad declaramos que los Estados Financieros y sus Notas son razonablemente correctos y responsabilidad del emisor.

Concepto	Egresos					Subejercicio 6 = ( 3 - 4 )
	Aprobado	Ampliaciones/ (Reducciones)	Modificado	Devengado	Pagado	
	1	2	3 = (1 + 2)	4	5	
<b>Gobierno</b>	<b>\$0.00</b>	<b>\$0.00</b>	<b>\$0.00</b>	<b>\$0.00</b>	<b>\$0.00</b>	<b>\$0.00</b>
Legislación	\$0.00	\$0.00	\$0.00	\$0.00	\$0.00	\$0.00
Justicia	\$0.00	\$0.00	\$0.00	\$0.00	\$0.00	\$0.00
Coordinación de la Política de Gobierno	\$0.00	\$0.00	\$0.00	\$0.00	\$0.00	\$0.00
Relaciones Exteriores	\$0.00	\$0.00	\$0.00	\$0.00	\$0.00	\$0.00
Asuntos Financieros y Hacendarios	\$0.00	\$0.00	\$0.00	\$0.00	\$0.00	\$0.00
Seguridad Nacional	\$0.00	\$0.00	\$0.00	\$0.00	\$0.00	\$0.00
Asuntos de Orden Público y de Seguridad Interior	\$0.00	\$0.00	\$0.00	\$0.00	\$0.00	\$0.00
Otros Servicios Generales	\$0.00	\$0.00	\$0.00	\$0.00	\$0.00	\$0.00
	\$0.00	\$0.00	\$0.00	\$0.00	\$0.00	\$0.00
<b>Desarrollo Social</b>	<b>\$45,153,147.00</b>	<b>\$1,747,866.77</b>	<b>\$46,901,013.77</b>	<b>\$20,119,575.89</b>	<b>\$19,453,557.32</b>	<b>\$26,781,437.88</b>
Protección Ambiental	\$0.00	\$0.00	\$0.00	\$0.00	\$0.00	\$0.00
Vivienda y Servicios a la Comunidad	\$0.00	\$0.00	\$0.00	\$0.00	\$0.00	\$0.00
Salud	\$39,370,595.00	\$924,556.29	\$40,295,151.29	\$17,260,040.38	\$16,596,819.43	\$23,035,110.91
Recreación, Cultura y Otras Manifestaciones Sociales	\$0.00	\$0.00	\$0.00	\$0.00	\$0.00	\$0.00
Educación	\$0.00	\$0.00	\$0.00	\$0.00	\$0.00	\$0.00
Protección Social	\$5,782,552.00	\$823,310.48	\$6,605,862.48	\$2,859,535.51	\$2,856,737.89	\$3,746,326.97
Otros Asuntos Sociales	\$0.00	\$0.00	\$0.00	\$0.00	\$0.00	\$0.00
	\$0.00	\$0.00	\$0.00	\$0.00	\$0.00	\$0.00
<b>Desarrollo Económico</b>	<b>\$0.00</b>	<b>\$0.00</b>	<b>\$0.00</b>	<b>\$0.00</b>	<b>\$0.00</b>	<b>\$0.00</b>
Asuntos Económicos, Comerciales y Laborales en General	\$0.00	\$0.00	\$0.00	\$0.00	\$0.00	\$0.00
Agropecuaria, Silvicultura, Pesca y Caza	\$0.00	\$0.00	\$0.00	\$0.00	\$0.00	\$0.00
Combustibles y Energía	\$0.00	\$0.00	\$0.00	\$0.00	\$0.00	\$0.00
Minería, Manufacturas y Construcción	\$0.00	\$0.00	\$0.00	\$0.00	\$0.00	\$0.00
Transporte	\$0.00	\$0.00	\$0.00	\$0.00	\$0.00	\$0.00
Comunicaciones	\$0.00	\$0.00	\$0.00	\$0.00	\$0.00	\$0.00
Turismo	\$0.00	\$0.00	\$0.00	\$0.00	\$0.00	\$0.00
Ciencia, Tecnología e Innovación	\$0.00	\$0.00	\$0.00	\$0.00	\$0.00	\$0.00
Otras Industrias y Otros Asuntos Económicos	\$0.00	\$0.00	\$0.00	\$0.00	\$0.00	\$0.00
	\$0.00	\$0.00	\$0.00	\$0.00	\$0.00	\$0.00
<b>Otras no Clasificadas en Funciones Anteriores</b>	<b>\$0.00</b>	<b>\$0.00</b>	<b>\$0.00</b>	<b>\$0.00</b>	<b>\$0.00</b>	<b>\$0.00</b>
Transacciones de la Deuda Publica / Costo Financiero de la Deuda	\$0.00	\$0.00	\$0.00	\$0.00	\$0.00	\$0.00
Transferencias, Participaciones y Aportaciones entre Diferentes Niveles y Or	\$0.00	\$0.00	\$0.00	\$0.00	\$0.00	\$0.00
Saneamiento del Sistema Financiero	\$0.00	\$0.00	\$0.00	\$0.00	\$0.00	\$0.00
Adeudos de Ejercicios Fiscales Anteriores	\$0.00	\$0.00	\$0.00	\$0.00	\$0.00	\$0.00
	\$0.00	\$0.00	\$0.00	\$0.00	\$0.00	\$0.00
<b>Total del Gasto</b>	<b>\$45,153,147.00</b>	<b>\$1,747,866.77</b>	<b>\$46,901,013.77</b>	<b>\$20,119,575.89</b>	<b>\$19,453,557.32</b>	<b>\$26,781,437.88</b>

Bajo protesta de decir verdad declaramos que los Estados Financieros y sus Notas son razonablemente correctos y responsabilidad del emisor.



**Cuenta Pública 2021**  
**Endeudamiento Neto**  
**Acumulado del 1 de Enero al 30 de Junio 2021**



**Pesos**

**Ente Público: HOSPITAL COMUNITARIO DE TICUL, YUCATAN**

<b>Identificación de Crédito o Instrumento</b>	<b>Colocación A</b>	<b>AmortizaciónB</b> B	<b>Endeudamiento Neto C = A - B</b>
<b>NO APLICA</b>			

Bajo protesta de decir la verdad declaramos que los Estados Financieros y sus notas son razonablemente correctos y responsabilidad del emisor.



**Cuenta Pública 2021**  
**Intereses de la deuda**  
**Acumulado del 1 de Enero al 30 de Junio de 2021**  
**Pesos**



**Ente Público: HOSPITAL COMUNITARIO DE TICUL, YUACTAN**

<b>Identificación de Crédito o Instrumento</b>	<b>Devengado</b>	<b>Pagado</b>
<b>Créditos Bancarios</b>	N/A	N/A
<b>Total Créditos Bancarios</b>	N/A	N/A
<b>Otros Instrumentos de Deuda</b>	N/A	N/A
<b>Total Otros Instrumentos de Deuda</b>	N/A	N/A
<b>TOTAL</b>	N/A	N/A

Bajo protesta de decir la verdad declaramos que los Estados Financieros y sus notas son razonablemente correctos y responsabilidad del emisor.

Concepto	Egresos					Subejercicio 6 = ( 3 - 4 )
	Aprobado 1	Ampliaciones/ (Reducciones) 2	Modificado 3 = (1 + 2)	Devengado 4	Pagado 5	
<b>Programas</b>	\$0.00	\$0.00	\$0.00	\$0.00	\$0.00	\$0.00
<b>Subsidios: Sector Social y Privado o Entidades Federativas y Municipios</b>	\$0.00	\$0.00	\$0.00	\$0.00	\$0.00	\$0.00
Sujetos a Reglas de Operación	\$0.00	\$0.00	\$0.00	\$0.00	\$0.00	\$0.00
Otros Subsidios	\$0.00	\$0.00	\$0.00	\$0.00	\$0.00	\$0.00
<b>Desempeño de las Funciones</b>	<b>\$39,370,595.00</b>	<b>\$924,556.29</b>	<b>\$40,295,151.29</b>	<b>\$17,260,040.38</b>	<b>\$16,596,819.43</b>	<b>\$23,035,110.91</b>
Prestación de Servicios Públicos	\$39,370,595.00	\$924,556.29	\$40,295,151.29	\$17,260,040.38	\$16,596,819.43	\$23,035,110.91
Provisión de Bienes Públicos	\$0.00	\$0.00	\$0.00	\$0.00	\$0.00	\$0.00
Planeación, seguimiento y evaluación de políticas públicas	\$0.00	\$0.00	\$0.00	\$0.00	\$0.00	\$0.00
Promoción y fomento	\$0.00	\$0.00	\$0.00	\$0.00	\$0.00	\$0.00
Regulación y supervisión	\$0.00	\$0.00	\$0.00	\$0.00	\$0.00	\$0.00
Funciones de las Fuerzas Armadas (Únicamente Gobierno Federal)	\$0.00	\$0.00	\$0.00	\$0.00	\$0.00	\$0.00
Específicos	\$0.00	\$0.00	\$0.00	\$0.00	\$0.00	\$0.00
Proyectos de Inversión	\$0.00	\$0.00	\$0.00	\$0.00	\$0.00	\$0.00
<b>Administrativos y de Apoyo</b>	<b>\$5,782,552.00</b>	<b>\$823,310.48</b>	<b>\$6,605,862.48</b>	<b>\$2,859,535.51</b>	<b>\$2,856,737.89</b>	<b>\$3,746,326.97</b>
Apoyo al proceso presupuestario y para mejorar la eficiencia institucional	\$5,782,552.00	\$823,310.48	\$6,605,862.48	\$2,859,535.51	\$2,856,737.89	\$3,746,326.97
Apoyo a la función pública y al mejoramiento de la gestión	\$0.00	\$0.00	\$0.00	\$0.00	\$0.00	\$0.00
Operaciones ajenas	\$0.00	\$0.00	\$0.00	\$0.00	\$0.00	\$0.00
<b>Compromisos</b>	<b>\$0.00</b>	<b>\$0.00</b>	<b>\$0.00</b>	<b>\$0.00</b>	<b>\$0.00</b>	<b>\$0.00</b>
Obligaciones de cumplimiento de resolución jurisdiccional	\$0.00	\$0.00	\$0.00	\$0.00	\$0.00	\$0.00
Desastres Naturales	\$0.00	\$0.00	\$0.00	\$0.00	\$0.00	\$0.00
<b>Obligaciones</b>	<b>\$0.00</b>	<b>\$0.00</b>	<b>\$0.00</b>	<b>\$0.00</b>	<b>\$0.00</b>	<b>\$0.00</b>
Pensiones y jubilaciones	\$0.00	\$0.00	\$0.00	\$0.00	\$0.00	\$0.00
Aportaciones a la seguridad social	\$0.00	\$0.00	\$0.00	\$0.00	\$0.00	\$0.00
Aportaciones a fondos de estabilización	\$0.00	\$0.00	\$0.00	\$0.00	\$0.00	\$0.00
Aportaciones a fondos de inversión y reestructura de pensiones	\$0.00	\$0.00	\$0.00	\$0.00	\$0.00	\$0.00
<b>Programas de Gasto Federalizado (Gobierno Federal)</b>	<b>\$0.00</b>	<b>\$0.00</b>	<b>\$0.00</b>	<b>\$0.00</b>	<b>\$0.00</b>	<b>\$0.00</b>
Gasto Federalizado	\$0.00	\$0.00	\$0.00	\$0.00	\$0.00	\$0.00
Participaciones a entidades federativas y municipios	\$0.00	\$0.00	\$0.00	\$0.00	\$0.00	\$0.00
Costo financiero, deuda o apoyos a deudores y ahorradores de la banca	\$0.00	\$0.00	\$0.00	\$0.00	\$0.00	\$0.00
Adeudos de ejercicios fiscales anteriores	\$0.00	\$0.00	\$0.00	\$0.00	\$0.00	\$0.00
	\$0.00	\$0.00	\$0.00	\$0.00	\$0.00	\$0.00
<b>Total del Gasto</b>	<b>\$45,153,147.00</b>	<b>\$1,747,866.77</b>	<b>\$46,901,013.77</b>	<b>\$20,119,575.89</b>	<b>\$19,453,557.32</b>	<b>\$26,781,437.88</b>

Bajo protesta de decir verdad declaramos que los Estados Financieros y sus Notas son razonablemente correctos y responsabilidad del emisor.

**DRA. ELSA GUADALUPE MANZANERO OJEDA**  
Directora General del Hospital  
Comunitario de Ticul, Yucatan

**C.P. JULIO CESAR COELLO CERVERA**  
Jefe de Administracion del Hospital  
Comunitario de Ticul, Yucatan

Variables	INFORME DE AVANCE 2021													PRIMER SEMESTRE (ENE-JUN)	SEGUNDO SEMESTRE (JUL-DIC)	VALOR ANUAL (ENE- DIC)	
	MENSUAL INDIVIDUAL																
	ENERO	FEBRERO	MARZO	ABRIL	MAYO	JUNIO	JULIO	AGOSTO	SEPTIEMBRE	OCTUBRE	NOVIEMBRE	DICIEMBRE					
<b>Porcentaje de avance en la implementación del PBR-SED en el estado de Yucatán</b>																	
<b>Porcentaje de metas cumplidas</b>	81.82	75.00	81.82	83.33	100.00	75.00	#DIV/0!	#DIV/0!	#DIV/0!	#DIV/0!	#DIV/0!	#DIV/0!	#DIV/0!	82.61	-	41.30	
<b>Total de metas cumplidas</b>	9	9	9	10	11	9								57	0	57	
<b>Total de metas establecidas</b>	11	12	11	12	11	12								69	69	138	
<b>Porcentaje de manuales implementados</b>	0	0	0	0	0	0	0	0	0	0	0	0	0	0	0	0	
<b>Total de manuales implementados</b>	0	0	0	0	0	0	0	0	0	0	0	0	0	0	0	0	
<b>Total de manuales programados</b>	0	0	0	0	0	0	0	0	0	0	0	0	0	0	0	0	
<b>Porcentaje de personal capacitado</b>	-	-	-	-	-	22.70	-	-	-	-	-	-	-	22.70	-	22.70	
<b>Total de personal capacitado</b>	0	0	0	0	0	37								37	0	37	
<b>Total de personal en la institución</b>	163	163	163	163	163	163	163	163	163	163	163	163	163	163	163	163	
<b>Porcentaje de requisiciones de insumos y material adquiridos</b>	100.00	100.00	100.00	100.00	100.00	94.12	#DIV/0!	#DIV/0!	#DIV/0!	#DIV/0!	#DIV/0!	#DIV/0!	#DIV/0!	99.03	#DIV/0!	99.03	
<b>Total de requisiones atendidas</b>	15	20	18	19	14	16								102	0	102	
<b>Total de requisiones recibidas</b>	15	20	18	19	14	17								103	0	103	
<b>Porcentaje de mantenimiento preventivo y correctivo de las áreas y equipos realizado</b>	15.71	12.86	17.86	17.86	20.00	17.14	-	-	-	-	-	-	-	101.43	-	101.43	
<b>Total de mantenimientos preventivos y correctivos realizados</b>	22	18	25	25	28	24								142	0	142	
<b>Total de bienes y áreas a recibir mantenimiento</b>	140	140	140	140	140	140	140	140	140	140	140	140	140	140	140	140	
<b>Porcentaje de presupuesto ejercido por concepto de recursos financieros</b>	81.93	85.35	102.17	90.45	98.13	94.50	-	-	-	-	-	-	-	91.98	-	44.56	
<b>Total del presupuesto ejercido en actividades de administración de recursos financieros</b>	2,959,220.46	3,112,371.44	3,466,701.87	3,479,598.46	3,601,809.51	3,499,874.15								20,119,575.89	0.00	20,119,575.89	
<b>Total de presupuesto autorizado</b>	3,612,017	3,646,517	3,393,155	3,846,879	3,670,517	3,703,683	3,670,517	3,663,683	3,612,016	3,618,015	3,623,015	5,093,133		21,872,768	23,280,379	45,153,147	

Bajo protesta de decir la verdad declaramos que los Estados Financieros y sus notas son razonablemente correctos y responsabilidad del emisor.

**Cuenta Pública 2021**  
**HOSPITAL COMUNITARIO DE TICUL, YUCATAN**  
**Estado Analítico del Ejercicio del Presupuesto de Egresos**  
**Indicadores de Postura fiscal**  
**Del 1o. de Enero al 30 de Junio de 2021**  
**(Pesos)**

Concepto	Estimado/Aprobado	Devengado	Recaudado/Pagado
<b>I. INGRESO PRESUPUESTARIO (I = 1 + 2)</b>	<b>\$45,153,147.00</b>	<b>\$21,923,633.84</b>	<b>\$20,036,573.18</b>
1. INGRESO DEL GOBIERNO DE LA ENTIDAD FEDERATIVA	\$0.00	\$0.00	\$0.00
2. INGRESO DEL SECTOR PARAESTATAL	\$45,153,147.00	\$21,923,633.84	\$20,036,573.18
<b>II. EGRESOS PRESUPUESTARIO (II = 3 + 4)</b>	<b>\$45,153,147.00</b>	<b>\$20,119,575.89</b>	<b>\$19,453,557.32</b>
3. EGRESOS DEL GOBIERNO DE LA ENTIDAD FEDERATIVA	\$0.00	\$0.00	\$0.00
4. EGRESOS DEL SECTOR PARAESTATAL	\$45,153,147.00	\$20,119,575.89	\$19,453,557.32
<b>III. BALANCE PRESUPUESTARIO (SUPERAVITO DEFICIT) (III = I - II)</b>	<b>\$0.00</b>	<b>\$1,804,057.95</b>	<b>\$583,015.86</b>
<b>CONCEPTO</b>	<b>Estimado/Aprobado</b>	<b>Devengado</b>	<b>Recaudado/pagado</b>
<b>III. BALANCE PRESUPUESTARIO (SUPERAVITO DEFICIT)</b>	<b>\$0.00</b>	<b>\$1,804,057.95</b>	<b>\$583,015.86</b>
IV. INTERES, COMISIONES Y GASTOS DE LA DEUDA	\$0.00	\$0.00	\$0.00
<b>V. BALANCE PRIMARIO (SUPERAVIT O DEFICIT) (V = III - IV)</b>	<b>\$0.00</b>	<b>\$1,804,057.95</b>	<b>\$583,015.86</b>
<b>CONCEPTO</b>	<b>Estimado/Aprobado</b>	<b>Devengado</b>	<b>Recaudado/pagado</b>
A. FINANCIAMIENTO	\$0.00	\$0.00	\$0.00
B. ARMONIZACION DE LA DEUDA	\$0.00	\$0.00	\$0.00
<b>C. ENDEUDAMIENTO O DESENDEUDAMIENTO (C = A - B)</b>	<b>\$0.00</b>	<b>\$0.00</b>	<b>\$0.00</b>

Bajo protesta de decir verdad declaramos que los Estados Financieros y sus Notas son razonablemente correctos y responsabilidad del emisor.



**Cuenta Pública 2021**  
**Programas y Proyectos de Inversión**  
**Al 30 de Junio 2021**  
**(Pesos)**



**Ente Público: Hospital Comunitario de Ticul, Yucatán**

« *NO APLICA* »

Bajo protesta de decir la verdad declaramos que los Estados Financieros y sus notas son razonablemente correctos y responsabilidad del emisor.

(pesos)

Ente Público: HOSPITAL COMUNITARIO DE TICUL

Código	Descripción del Bien Mueble	MARCA	Valor en libros
La información correspondiente a este anexo se encuentra publicada en la siguiente liga: <a href="http://www.hcty.yucatan.gob.mx">www.hcty.yucatan.gob.mx</a>			
<b>2011</b>			
1	CAFETERA	BOGHOME	4.47
2	REFRIGERADOR 7 PIES, MARCA IEM	IEM	23.74
3	HIDROLAVADORA ELECTRICA	S/M	109.33
<b>2012</b>			
4	TANQUE PRECARGADO	S/M	1,500.82
<b>2013</b>			
5	VENTILADOR DE PISO De 6 110V MOD-VN611	S/M	56.26
6	LAVADORA	MABE	2,347.13
7	BASCULA DIGITAL	S/M	628.33
8	MINI SPLIT	GE AS12CDB03	1,006.21
9	BOMBA DOSIFICADORA	S/M	1,033.33
<b>2014</b>			
10	TELEFONO	ALCATEL	1,233.95
11	TELEFONO	ALCATEL	1,233.95
12	COLCHON	SEALY	2,660.00
13	VENTILADOR DE PARED	S/M	521.87
14	ENFRIADOR	MOD-VR09	3,600.00
15	MOTOBOMBA CIRCULADORA	S/M	805.00
16	MINISPLIT	YORK	3,500.00
17	CELULAR	NOKIA	152.95
18	TELEFONO	ALCATEL	1,670.40
19	TELEFONO	ALCATEL	1,670.40
<b>2015</b>			
20	SILLA P/DUCHA	MOBICARE	310.30
21	SILLA P/DUCHA	MOBICARE	310.30
22	SILLA P/DUCHA	MOBICARE	310.30
23	SILLA P/DUCHA	MOBICARE	310.30
24	MESA RECTANGULAR	S/M	307.92
25	MESA RECTANGULAR	S/M	307.92
26	VENTILADOR	NAVIA	403.33
27	VENTILADOR	NAVIA	403.33
28	AIRE ACONDICIONADO	MCA-GEM-AS24CDB03	4,198.58
29	TELEFONO	ALCATEL	1,183.20
30	TELEFONO	ALCATEL	1,183.20
31	SILLON EJECT RESP ALTO	MOD-MB9020LTNE	1,705.05
32	SILLON EJECT RESP ALTO	MOD-MB9020LTNE	1,705.05
33	SILLA OPERATIVA RESP ALTO	MOD-CS60TNE	711.63
34	SILLA OPERATIVA RESP ALTO	MOD-CS60TNE	711.63
35	SILLA OPERATIVA RESP ALTO	MOD-CS60TNE	711.63
36	SILLA OPERATIVA RESP ALTO	MOD-CS60TNE	711.63
37	SILLA OPERATIVA RESP ALTO	MOD-CS60TNE	711.63
38	SILLA OPERATIVA RESP ALTO	MOD-CS60TNE	711.63
39	TELEFONO	ALCATEL	2,803.33
40	LAVADORA INDUSTRIAL	GIBRAO	81,577.00
41	KARCHER	S/M	4,064.12
<b>2016</b>			
42	HORNO MICROONDAS MOD-JES11W	GE	985.66
43	AIRE ACONDICIONADO MINISPLIT MOD-CDF121T	MIRAGE	2,427.82
44	AIRE ACONDICIONADO MINISPLIT MOD-MMMT24CDB3	MABE	5,739.13
45	VENTILADOR MOD- W-730	BRISA	1,731.71
46	AIRE ACONDICIONADO MINISPLIT MARCA MIRAGE	MIRAGE	13,589.40

(pesos)

Ente Público: HOSPITAL COMUNITARIO DE TICUL

Código	Descripción del Bien Mueble	MARCA	Valor en libros
La información correspondiente a este anexo se encuentra publicada en la siguiente liga: <a href="http://www.hcty.yucatan.gob.mx">www.hcty.yucatan.gob.mx</a>			
47	MESA PLEGABLE 1.22M	S/M	435.77
48	MESA PLEGABLE 1.22M	S/M	435.77
49	MESA PLEGABLE 1.22M	S/M	102.53
50	MONITOR MOD- 9500	BIOLINGTH	9,879.33
50	MONITOR GOLDWAY G30	GOLWAY G30	13,050.00
50	MONITOR DE PACIENTE 12.1" MOD-GT9003	GOLWAY	11,310.00
50	INCUBADORA	BHELIUSERITREA	13,050.00
<b>2017</b>			
54	MAQUINA SELLADORA MOD-EEE	EEE	17,883.33
55	EQUIPO UPS	GALAXY 3000	81,941.43
56	CARRO PORTA EXPEDIENTES	S/M	9,118.53
<b>2019</b>			
57	CPU	LENOVO	4,499.71
58	CPU	LENOVO	4,973.27
59	MONITOR	LENOVO	1.00
60	MONITOR	LENOVO	1.00
61	MONITOR	LENOVO	1,697.24
62	MONITOR	LENOVO	1,697.24
63	MONITOR	LENOVO	1,697.24
64	CAMARA DE VIGILANCIA HD	ALHUA TECNOLOGI	3,021.26
65	DETECTOR FETAL C/PANTALLA A COLOR	HERGOM-BE	1,658.80
66	BAUMANOMETRO ADULTO C/ESTESTOSCOPIO	HERGOM	867.68
67	MONITOR SIGNOS VITALES, MODELO IMEC 10	MINDRAY	33,620.67
68	HIDROLAVADORA PRESION	HPW SPLIT120 127V	2,816.60
69	EXTINTOR DE 6 KG	CLASE K	6,475.70
70	LAPTOP MOD-A315-53-38K4	ACER	6,400.32
71	LAPTOP MOD-A315-53-38K4	ACER	6,400.32
72	LAPTOP MOD-A51551-572H	ACER	8,333.75
73	LAPTOP MOD-A51551-572H	ACER	8,333.75
74	LAPTOP MOD-A51551-572H	ACER	8,333.75
75	CAMARAS DE VIGILANCIA HD	ALHUA TECNOLOGI	6,573.66
<b>2020</b>			
76	RELOJ CHECADOR	ZK4	1,755.63
77	BOMBA DE VACIO ANILLO LIQUIDO	MOD-A05	36,720.28
78	BASCULA PLEGABLE COLOR PLATA	BAPCA	2,621.18
79	DESMALIZADORA	FS55	6,037.50
80	CPU 1 TB	LENOVO	9,166.94
81	MONITOR	LENOVO	1.00
82	CPU 1 TB	LENOVO	15,977.98
83	MONITOR LED 18.5"	HP	1,546.69
84	IMPRESORA	CANON PRIXMA G113	4,334.08
85	IMPRESORA	CANON PRIXMA G5010	5,094.36
<b>TOTAL</b>			<b>501,450.15</b>

Bajo protesta de decir la verdad declaramos que los Estados Financieros y sus notas son razonablemente correctos y responsabilidad del emisor.



**Cuenta Pública 2021**  
**Relación de Bienes Inmuebles que integran el Patrimonio**  
**Del 1 de Enero al 30 de Junio de 2021**



**(pesos)**

**Ente Público: HOSPITAL COMUNITARIO DE TICUL, YUCATAN**

Código	Descripción del Bien Inmueble	Valor en libros
	<b>NO APLICA</b>	

Bajo protesta de decir la verdad declaramos que los Estados Financieros y sus notas son razonablemente correctos y responsabilidad del emisor.



**Cuenta Pública 2021**  
**Ente Público: HOSPITAL COMUNITARIO DE TICUL**  
**Relación de Cuentas Bancarias Productivas Específicas**  
**Al 30 de Junio de 2021**



Fondo, Programa o Convenio	Datos de la Cuenta Bancaria	
	Institución Bancaria	Número de Cuenta
<b>NO APLICA</b>		

Bajo protesta de decir la verdad declaramos que los Estados Financieros y sus notas son razonablemente correctos y responsabilidad del emisor.

Concepto (c)	2021	31 DE DICIEMBRE DE 2020 (e)	Concepto (c)	2021	31 DE DICIEMBRE DE 2020 (e)
<b>ACTIVO</b>			<b>PASIVO</b>		
<b>Activo Circulante</b>			<b>Pasivo Circulante</b>		
<b>a. Efectivo y Equivalentes (a=a1+a2+a3+a4+a5+a6+a7)</b>	<b>\$5,746,090.59</b>	<b>\$3,267,482.76</b>	<b>a. Cuentas por Pagar a Corto Plazo (a=a1+a2+a3+a4+a5+a6+a7+a8+a9)</b>	<b>\$12,979,639.86</b>	<b>\$10,411,566.20</b>
a1) Efectivo	\$10,000.00	\$10,150.00	a1) Servicios Personales por Pagar a Corto Plazo	\$0.00	\$0.00
a2) Bancos/Tesorería	\$5,736,090.59	\$3,257,332.76	a2) Proveedores por Pagar a Corto Plazo	\$4,122,609.18	\$4,255,837.56
a3) Bancos/Dependencias y Otros	\$0.00	\$0.00	a3) Contratistas por Obras Públicas por Pagar a Corto Plazo	\$0.00	\$0.00
a4) Inversiones Temporales (Hasta 3 meses)	\$0.00	\$0.00	a4) Participaciones y Aportaciones por Pagar a Corto Plazo	\$0.00	\$0.00
a5) Fondos con Afectación Específica	\$0.00	\$0.00	a5) Transferencias Otorgadas por Pagar a Corto Plazo	\$0.00	\$0.00
a6) Depósitos de Fondos de Terceros en Garantía y/o Administración	\$0.00	\$0.00	a6) Intereses, Comisiones y Otros Gastos de la Deuda Pública por Pagar a Corto Plazo	\$7,846,673.68	\$5,145,371.84
a7) Otros Efectivos y Equivalentes	\$0.00	\$0.00	a7) Retenciones y Contribuciones por Pagar a Corto Plazo	\$0.00	\$0.00
<b>b. Derechos a Recibir Efectivo o Equivalentes (b=b1+b2+b3+b4+b5+b6+b7)</b>	<b>\$8,553,416.69</b>	<b>\$6,868,356.03</b>	a8) Devoluciones de la Ley de Ingresos por Pagar a Corto Plazo	\$0.00	\$0.00
b1) Inversiones Financieras de Corto Plazo	\$0.00	\$0.00	a9) Otras Cuentas por Pagar a Corto Plazo	\$1,010,357.00	\$1,010,357.00
b2) Cuentas por Cobrar a Corto Plazo	\$0.00	\$0.00	<b>b. Documentos por Pagar a Corto Plazo (b=b1+b2+b3)</b>	<b>\$0.00</b>	<b>\$0.00</b>
b3) Deudores Diversos por Cobrar a Corto Plazo	\$149,837.30	\$151,837.30	b1) Documentos Comerciales por Pagar a Corto Plazo	\$0.00	\$0.00
b4) Ingresos por Recuperar a Corto Plazo	\$8,403,579.39	\$6,516,518.73	b2) Documentos con Contratistas por Obras Públicas por Pagar a Corto Plazo	\$0.00	\$0.00
b5) Deudores por Anticipos de la Tesorería a Corto Plazo	\$0.00	\$0.00	b3) Otros Documentos por Pagar a Corto Plazo	\$0.00	\$0.00
b6) Préstamos Otorgados a Corto Plazo	\$0.00	\$0.00	<b>c. Porción a Corto Plazo de la Deuda Pública a Largo Plazo (c=c1+c2)</b>	<b>\$0.00</b>	<b>\$0.00</b>
b7) Otros Derechos a Recibir Efectivo o Equivalentes a Corto Plazo	\$0.00	\$0.00	c1) Porción a Corto Plazo de la Deuda Pública	\$0.00	\$0.00
<b>c. Derechos a Recibir Bienes o Servicios (c=c1+c2+c3+c4+c5)</b>	<b>\$36,192.00</b>	<b>\$0.00</b>	c2) Porción a Corto Plazo de Arrendamiento Financiero	\$0.00	\$0.00
c1) Anticipo a Proveedores por Adquisición de Bienes y Prestación de Servicios	\$36,192.00	\$0.00	d. Títulos y Valores a Corto Plazo	\$0.00	\$0.00
c2) Anticipo a Proveedores por Adquisición de Bienes Inmuebles y Muebles a Corto Plazo	\$0.00	\$0.00	<b>e. Pasivos Diferidos a Corto Plazo (e=e1+e2+e3)</b>	<b>\$0.00</b>	<b>\$0.00</b>
c3) Anticipo a Proveedores por Adquisición de Bienes Intangibles a Corto Plazo	\$0.00	\$0.00	e1) Ingresos Cobrados por Adelantado a Corto Plazo	\$0.00	\$0.00
c4) Anticipo a Contratistas por Obras Públicas a Corto Plazo	\$0.00	\$0.00	e2) Intereses Cobrados por Adelantado a Corto Plazo	\$0.00	\$0.00
c5) Otros Derechos a Recibir Bienes o Servicios a Corto Plazo	\$0.00	\$0.00	e3) Otros Pasivos Diferidos a Corto Plazo	\$0.00	\$0.00
<b>d. Inventarios (d=d1+d2+d3+d4+d5)</b>	<b>\$0.00</b>	<b>\$0.00</b>	<b>f. Fondos y Bienes de Terceros en Garantía y/o Administración a Corto Plazo (f=f1+f2+f3+f4+f5+f6)</b>	<b>\$0.00</b>	<b>\$0.00</b>
d1) Inventario de Mercancías para Venta	\$0.00	\$0.00	f1) Fondos en Garantía a Corto Plazo	\$0.00	\$0.00
d2) Inventario de Mercancías Terminadas	\$0.00	\$0.00	f2) Fondos en Administración a Corto Plazo	\$0.00	\$0.00
d3) Inventario de Mercancías en Proceso de Elaboración	\$0.00	\$0.00	f3) Fondos Contingentes a Corto Plazo	\$0.00	\$0.00
d4) Inventario de Materias Primas, Materiales y Suministros para Producción	\$0.00	\$0.00	f4) Fondos de Fideicomisos, Mandatos y Contratos Análogos a Corto Plazo	\$0.00	\$0.00
d5) Bienes en Tránsito	\$0.00	\$0.00	f5) Otros Fondos de Terceros en Garantía y/o Administración a Corto Plazo	\$0.00	\$0.00
e. Almacenes	\$0.00	\$0.00	f6) Valores y Bienes en Garantía a Corto Plazo	\$0.00	\$0.00
<b>f. Estimación por Pérdida o Deterioro de Activos Circulantes (f=f1+f2)</b>	<b>\$0.00</b>	<b>\$0.00</b>	<b>g. Provisiones a Corto Plazo (g=g1+g2+g3)</b>	<b>\$0.00</b>	<b>\$0.00</b>
f1) Estimaciones para Cuentas Incobrables por Derechos a Recibir Efectivo o Equivalentes	\$0.00	\$0.00	g1) Provisión para Demandas y Juicios a Corto Plazo	\$0.00	\$0.00
f2) Estimación por Deterioro de Inventarios	\$0.00	\$0.00	g2) Provisión para Contingencias a Corto Plazo	\$0.00	\$0.00
<b>g. Otros Activos Circulantes (g=g1+g2+g3+g4)</b>	<b>\$0.00</b>	<b>\$0.00</b>	g3) Otras Provisiones a Corto Plazo	\$0.00	\$0.00
g1) Valores en Garantía	\$0.00	\$0.00	<b>h. Otros Pasivos a Corto Plazo (h=h1+h2+h3)</b>	<b>\$0.00</b>	<b>\$0.00</b>
g2) Bienes en Garantía (excluye depósitos de fondos)	\$0.00	\$0.00	h1) Ingresos por Clasificar	\$0.00	\$0.00
g3) Bienes Derivados de Embargos, Decomisos, Aseguramientos y Dación en Pago	\$0.00	\$0.00	h2) Recaudación por Participar	\$0.00	\$0.00
g4) Adquisición con Fondos de Terceros	\$0.00	\$0.00	h3) Otros Pasivos Circulantes	\$0.00	\$0.00
<b>IA. Total de Activos Circulantes (IA = a + b + c + d + e + f + g)</b>	<b>\$14,335,699.28</b>	<b>\$9,935,838.79</b>	<b>IIA. Total de Pasivos Circulantes (IIA = a + b + c + d + e + f + g + h)</b>	<b>\$12,979,639.86</b>	<b>\$10,411,566.20</b>
<b>Activo No Circulante</b>			<b>Pasivo No Circulante</b>		
a. Inversiones Financieras a Largo Plazo	\$0.00	\$0.00	a. Cuentas por Pagar a Largo Plazo	\$0.00	\$0.00
b. Derechos a Recibir Efectivo o Equivalentes a Largo Plazo	\$0.00	\$0.00	b. Documentos por Pagar a Largo Plazo	\$0.00	\$0.00
c. Bienes Inmuebles, Infraestructura y Construcciones en Proceso	\$0.00	\$0.00	c. Deuda Pública a Largo Plazo	\$0.00	\$0.00
d. Bienes Muebles	\$4,526,078.41	\$4,526,078.41	d. Pasivos Diferidos a Largo Plazo	\$0.00	\$0.00
e. Activos Intangibles	\$24,607.20	\$24,607.20	e. Fondos y Bienes de Terceros en Garantía y/o en Administración a Largo Plazo	\$0.00	\$0.00
f. Depreciación, Deterioro y Amortización Acumulada de Bienes	-\$4,049,235.46	-\$4,049,235.46	f. Provisiones a Largo Plazo	\$0.00	\$0.00
g. Activos Diferidos	\$0.00	\$0.00	<b>IIIB. Total de Pasivos No Circulantes (IIIB = a + b + c + d + e + f)</b>	<b>\$0.00</b>	<b>\$0.00</b>
h. Estimación por Pérdida o Deterioro de Activos no Circulantes	\$0.00	\$0.00	<b>II. Total del Pasivo (II = IIA + IIIB)</b>	<b>\$12,979,639.86</b>	<b>\$10,411,566.20</b>
i. Otros Activos no Circulantes	\$0.00	\$0.00	<b>HACIENDA PÚBLICA/PATRIMONIO</b>		
<b>IB. Total de Activos No Circulantes (IB = a + b + c + d + e + f + g + h + i)</b>	<b>\$501,450.15</b>	<b>\$501,450.15</b>	<b>IIIA. Hacienda Pública/Patrimonio Contribuido (IIIA = a + b + c)</b>	<b>\$1,699,799.41</b>	<b>\$1,699,799.41</b>
<b>I. Total del Activo (I = IA + IB)</b>	<b>\$14,837,149.43</b>	<b>\$10,437,288.94</b>	a. Aportaciones	\$1,699,799.41	\$1,699,799.41
			b. Donaciones de Capital	\$0.00	\$0.00
			c. Actualización de la Hacienda Pública/Patrimonio	\$0.00	\$0.00
			<b>IIIB. Hacienda Pública/Patrimonio Generado (IIIB = a + b + c + d + e)</b>	<b>\$157,710.16</b>	<b>-\$1,674,076.67</b>
			a. Resultados del Ejercicio (Ahorro/Desahorro)	\$1,804,057.95	-\$370,296.96
			b. Resultados de Ejercicios Anteriores	-\$1,646,347.79	-\$1,303,779.71
			c. Revalúos	\$0.00	\$0.00
			d. Reservas	\$0.00	\$0.00
			e. Rectificaciones de Resultados de Ejercicios Anteriores	\$0.00	\$0.00
			<b>IIIC. Exceso o Insuficiencia en la Actualización de la Hacienda Pública/Patrimonio</b>	<b>\$0.00</b>	<b>\$0.00</b>
			a. Resultado por Posición Monetaria	\$0.00	\$0.00
			b. Resultado por Tenencia de Activos no Monetarios	\$0.00	\$0.00
			<b>III. Total Hacienda Pública/Patrimonio (III = IIIA + IIIB + IIIC)</b>	<b>\$1,857,509.57</b>	<b>\$25,722.74</b>
			<b>IV. Total del Pasivo y Hacienda Pública/Patrimonio (IV = II + III)</b>	<b>\$14,837,149.43</b>	<b>\$10,437,288.94</b>

Denominación de la Deuda Pública y Otros Pasivos	Saldo 31 DE DICIEMBRE DE 2020 (d)	Disposiciones del Periodo (e)	Amortizaciones del Periodo (f)	Revaluaciones, Reclasificaciones y Otros Ajustes (g)	Saldo Final del Periodo (h) h=d+e-f+g	Pago de Intereses del Periodo (i)	Pago de Comisiones y demás costos asociados durante el Periodo (j)
<b>1. Deuda Pública (1=A+B)</b>	<b>\$0.00</b>	<b>\$0.00</b>	<b>\$0.00</b>	<b>\$0.00</b>	<b>\$0.00</b>	<b>\$0.00</b>	<b>\$0.00</b>
<b>A. Corto Plazo (A=a1+a2+a3)</b>	<b>\$0.00</b>	<b>\$0.00</b>	<b>\$0.00</b>	<b>\$0.00</b>	<b>\$0.00</b>	<b>\$0.00</b>	<b>\$0.00</b>
a1) Instituciones de Crédito	\$0.00	\$0.00	\$0.00	\$0.00	\$0.00	\$0.00	\$0.00
a2) Títulos y Valores	\$0.00	\$0.00	\$0.00	\$0.00	\$0.00	\$0.00	\$0.00
a3) Arrendamientos Financieros	\$0.00	\$0.00	\$0.00	\$0.00	\$0.00	\$0.00	\$0.00
<b>B. Largo Plazo (B=b1+b2+b3)</b>	<b>\$0.00</b>	<b>\$0.00</b>	<b>\$0.00</b>	<b>\$0.00</b>	<b>\$0.00</b>	<b>\$0.00</b>	<b>\$0.00</b>
b1) Instituciones de Crédito	\$0.00	\$0.00	\$0.00	\$0.00	\$0.00	\$0.00	\$0.00
b2) Títulos y Valores	\$0.00	\$0.00	\$0.00	\$0.00	\$0.00	\$0.00	\$0.00
b3) Arrendamientos Financieros	\$0.00	\$0.00	\$0.00	\$0.00	\$0.00	\$0.00	\$0.00
2. Otros Pasivos	\$10,411,566.20	\$0.00	\$0.00	\$0.00	\$12,979,639.86	\$0.00	\$0.00
<b>3. Total de la Deuda Pública y Otros Pasivos (3=1+2)</b>	<b>\$10,411,566.20</b>	<b>\$0.00</b>	<b>\$0.00</b>	<b>\$0.00</b>	<b>\$12,979,639.86</b>	<b>\$0.00</b>	<b>\$0.00</b>
<b>4. Deuda Contingente 1 (informativo)</b>	<b>\$0.00</b>	<b>\$0.00</b>	<b>\$0.00</b>	<b>\$0.00</b>	<b>\$0.00</b>	<b>\$0.00</b>	<b>\$0.00</b>
A. Deuda Contingente 1	\$0.00	\$0.00	\$0.00	\$0.00	\$0.00	\$0.00	\$0.00
B. Deuda Contingente 2	\$0.00	\$0.00	\$0.00	\$0.00	\$0.00	\$0.00	\$0.00
C. Deuda Contingente XX	\$0.00	\$0.00	\$0.00	\$0.00	\$0.00	\$0.00	\$0.00
<b>5. Valor de Instrumentos Bono Cupón Cero 2 (Informativo)</b>	<b>\$0.00</b>	<b>\$0.00</b>	<b>\$0.00</b>	<b>\$0.00</b>	<b>\$0.00</b>	<b>\$0.00</b>	<b>\$0.00</b>
A. Instrumento Bono Cupón Cero 1	\$0.00	\$0.00	\$0.00	\$0.00	\$0.00	\$0.00	\$0.00
B. Instrumento Bono Cupón Cero 2	\$0.00	\$0.00	\$0.00	\$0.00	\$0.00	\$0.00	\$0.00
C. Instrumento Bono Cupón Cero XX	\$0.00	\$0.00	\$0.00	\$0.00	\$0.00	\$0.00	\$0.00

Obligaciones a Corto Plazo (k)	Monto Contratado (l)	Plazo Pactado (m)	Tasa de Interés (n)	Comisiones y Costos Relacionados (o)	Tasa Efectiva (p)
<b>6. Obligaciones a Corto Plazo (Informativo)</b>	<b>\$0.00</b>	<b>\$0.00</b>	<b>\$0.00</b>	<b>\$0.00</b>	<b>\$0.00</b>
A. Crédito 1	\$0.00	0	0	\$0.00	\$0.00
B. Crédito 2	\$0.00	0	0	\$0.00	\$0.00
C. Crédito 3	\$0.00	0	0	\$0.00	\$0.00
D. Crédito 4	\$0.00	0	0	\$0.00	\$0.00

Bajo protesta de decir verdad declaramos que los Estados Financieros y sus Notas son razonablemente correctos y responsabilidad del emisor.

Denominación de las Obligaciones Diferentes de Financiamiento (c)	Fecha del Contrato (d)	Fecha de inicio de operación del proyecto (e)	Fecha de vencimiento (f)	Monto de la inversión pactado (g)	Plazo pactado (h)	Monto promedio mensual del pago de la contraprestación (i)	Monto promedio mensual del pago de la contraprestación correspondiente al pago de inversión (j)	Monto pagado de la inversión al 31 DE DICIEMBRE DE 2017 (k)	Monto pagado de la inversión actualizado al 31 DE DICIEMBRE DE 2017 (l)	Saldo pendiente por pagar de la inversión al 31 DE DICIEMBRE DE 2017 (m = g ? l)
<b>A. Asociaciones Público Privadas (APP's) (A=a+b+c+d)</b>				0	0	0	0	0	0	0
a) APP 1				0	0	0	0	0	0	0
b) APP 2				0	0	0	0	0	0	0
c) APP 3				0	0	0	0	0	0	0
d) APP XX				0	0	0	0	0	0	0
<b>B. Otros Instrumentos (B=a+b+c+d)</b>				0	0	0	0	0	0	0
a) Otro Instrumento 1				0	0	0	0	0	0	0
b) Otro Instrumento 2				0	0	0	0	0	0	0
c) Otro Instrumento 3				0	0	0	0	0	0	0
d) Otro Instrumento XX				0	0	0	0	0	0	0
<b>C. Total de Obligaciones Diferentes de Financiamiento (C=A+B)</b>				0	0	0	0	0	0	0

Bajo protesta de decir verdad declaramos que los Estados Financieros y sus Notas son razonablemente correctos y responsabilidad del emisor.



Concepto (c)	Estimado/ Aprobado(d)	Devengado	Recaudado/ Pagado
<b>A. Ingresos Totales (A = A1+A2+A3)</b>	<b>\$45,153,147.00</b>	<b>\$21,923,633.84</b>	<b>\$20,036,573.18</b>
A1. Ingresos de Libre Disposición	\$45,153,147.00	\$21,923,633.84	\$20,036,573.18
A2. Transferencias Federales Etiquetadas	\$0.00	\$0.00	\$0.00
A3. Financiamiento Neto	\$0.00	\$0.00	\$0.00
<b>B. Egresos Presupuestarios (B = B1+B2)</b>	<b>\$45,153,147.00</b>	<b>\$20,119,575.89</b>	<b>\$19,453,557.32</b>
B1. Gasto No Etiquetado (sin incluir Amortización de la Deuda Pública)	\$45,153,147.00	\$20,119,575.89	\$19,453,557.32
B2. Gasto Etiquetado (sin incluir Amortización de la Deuda Pública)	\$0.00	\$0.00	\$0.00
<b>C. Remanentes del Ejercicio Anterior (C = C1 + C2)</b>	<b>\$0.00</b>	<b>\$6,867,344.97</b>	<b>\$7,954,478.61</b>
C1. Remanentes de Ingresos de Libre Disposición aplicados en el periodo	\$0.00	\$6,867,344.97	\$7,954,478.61
C2. Remanentes de Transferencias Federales Etiquetadas aplicados en el periodo	\$0.00	\$0.00	\$0.00
<b>I. Balance Presupuestario (I = A - B + C)</b>	<b>\$0.00</b>	<b>\$8,671,402.92</b>	<b>\$8,537,494.47</b>
<b>II. Balance Presupuestario sin Financiamiento Neto (II = I - A3)</b>	<b>\$0.00</b>	<b>\$8,671,402.92</b>	<b>\$8,537,494.47</b>
<b>III. Balance Presupuestario sin Financiamiento Neto y sin Remanentes del Ejercicio Anterior (III = II - C)</b>	<b>\$0.00</b>	<b>\$1,804,057.95</b>	<b>\$583,015.86</b>

Concepto	Aprobado	Devengado	Pagado
<b>E. Intereses, Comisiones y Gastos de la Deuda (E = E1+ E2)</b>	<b>\$0.00</b>	<b>\$0.00</b>	<b>\$0.00</b>
E1. Intereses, Comisiones y Gastos de la Deuda con Gasto No Etiquetado	\$0.00	\$0.00	\$0.00
E2. Intereses, Comisiones y Gastos de la Deuda con Gasto Etiquetado	\$0.00	\$0.00	\$0.00
<b>IV. Balance Primario (IV = III + E)</b>	<b>\$0.00</b>	<b>\$1,804,057.95</b>	<b>\$583,015.86</b>

Concepto	Estimado/ Aprobado	Devengado	Recaudado/ Pagado
<b>F. Financiamiento (F = F1 + F2)</b>	<b>\$0.00</b>	<b>\$0.00</b>	<b>\$0.00</b>
F1. Financiamiento con Fuente de Pago de Ingresos de Libre Disposición	\$0.00	\$0.00	\$0.00
F2. Financiamiento con Fuente de Pago de Transferencias Federales Etiquetadas	\$0.00	\$0.00	\$0.00
<b>G. Amortización de la Deuda (G = G1 + G2)</b>	<b>\$0.00</b>	<b>\$0.00</b>	<b>\$0.00</b>
G1. Amortización de la Deuda Pública con Gasto No Etiquetado	\$0.00	\$0.00	\$0.00
G2. Amortización de la Deuda Pública con Gasto Etiquetado	\$0.00	\$0.00	\$0.00
<b>A3. Financiamiento Neto (A3 = F - G)</b>	<b>\$0.00</b>	<b>\$0.00</b>	<b>\$0.00</b>

Concepto	Estimado/ Aprobado	Devengado	Recaudado/ Pagado
<b>A1. Ingresos de Libre Disposición</b>	<b>\$45,153,147.00</b>	<b>\$21,923,633.84</b>	<b>\$20,036,573.18</b>
<b>A3.1 Financiamiento Neto con Fuente de Pago de Ingresos de Libre Disposición (A3.1 = F1- G1)</b>	<b>\$0.00</b>	<b>\$0.00</b>	<b>\$0.00</b>
F1. Financiamiento con Fuente de Pago de Ingresos de Libre Disposición	\$0.00	\$0.00	\$0.00
G1. Amortización de la Deuda Pública con Gasto No Etiquetado	\$0.00	\$0.00	\$0.00
<b>B1. Gasto No Etiquetado (sin incluir Amortización de la Deuda Pública)</b>	<b>\$45,153,147.00</b>	<b>\$20,119,575.89</b>	<b>\$19,453,557.32</b>
C1. Remanentes de Ingresos de Libre Disposición aplicados en el periodo	\$0.00	\$6,867,344.97	\$7,954,478.61
<b>V. Balance Presupuestario de Recursos Disponibles (V = A1 + A3.1 - B1 + C1)</b>	<b>\$0.00</b>	<b>\$8,671,402.92</b>	<b>\$8,537,494.47</b>
<b>VI. Balance Presupuestario de Recursos Disponibles sin Financiamiento Neto (VI = V - A3.1)</b>	<b>\$0.00</b>	<b>\$8,671,402.92</b>	<b>\$8,537,494.47</b>

Concepto	Estimado/ Aprobado	Devengado	Recaudado/ Pagado
<b>A2. Transferencias Federales Etiquetadas</b>	<b>\$0.00</b>	<b>\$0.00</b>	<b>\$0.00</b>
<b>A3.2 Financiamiento Neto con Fuente de Pago de Transferencias Federales Etiquetadas (A3.2 = F2 - G2)</b>	<b>\$0.00</b>	<b>\$0.00</b>	<b>\$0.00</b>
F2. Financiamiento con Fuente de Pago de Transferencias Federales Etiquetadas	\$0.00	\$0.00	\$0.00
G2. Amortización de la Deuda Pública con Gasto Etiquetado	\$0.00	\$0.00	\$0.00
<b>B2. Gasto Etiquetado (sin incluir Amortización de la Deuda Pública)</b>	<b>\$0.00</b>	<b>\$0.00</b>	<b>\$0.00</b>
<b>C2. Remanentes de Transferencias Federales Etiquetadas aplicados en el periodo</b>	<b>\$0.00</b>	<b>\$0.00</b>	<b>\$0.00</b>
<b>VII. Balance Presupuestario de Recursos Etiquetados (VII = A2 + A3.2 - B2 + C2)</b>	<b>\$0.00</b>	<b>\$0.00</b>	<b>\$0.00</b>
<b>VIII. Balance Presupuestario de Recursos Etiquetados sin Financiamiento Neto (VIII = VII - A3.2)</b>	<b>\$0.00</b>	<b>\$0.00</b>	<b>\$0.00</b>

Bajo protesta de decir verdad declaramos que los Estados Financieros y sus Notas son razonablemente correctos y responsabilidad del emisor.

Concepto (c)	Ingreso					Diferencia (e)
	Estimado (d)	Ampliaciones/ (Reducciones)	Modificado	Devengado	Recaudado	
<b>Ingresos de Libre Disposición</b>	<b>\$37,952,085.00</b>	<b>-\$9,744,409.16</b>	<b>\$28,207,675.84</b>	<b>\$8,598,990.84</b>	<b>\$6,711,930.18</b>	<b>-\$31,240,154.82</b>
A. Impuestos	\$0.00	\$0.00	\$0.00	\$0.00	\$0.00	\$0.00
B. Cuotas y Aportaciones de Seguridad Social	\$0.00	\$0.00	\$0.00	\$0.00	\$0.00	\$0.00
C. Contribuciones de Mejoras	\$0.00	\$0.00	\$0.00	\$0.00	\$0.00	\$0.00
D. Derechos	\$0.00	\$0.00	\$0.00	\$0.00	\$0.00	\$0.00
E. Productos	\$0.00	\$0.00	\$0.00	\$0.00	\$0.00	\$0.00
F. Aprovechamientos	\$0.00	\$0.00	\$0.00	\$0.00	\$0.00	\$0.00
G. Ingresos por Ventas de Bienes y Servicios	\$37,952,085.00	-\$9,744,409.16	\$28,207,675.84	\$8,598,990.84	\$6,711,930.18	-\$31,240,154.82
<b>H. Participaciones (H=h1+h2+h3+h4+h5+h6+h7+h8+h9+h10+h11)</b>	<b>\$0.00</b>	<b>\$0.00</b>	<b>\$0.00</b>	<b>\$0.00</b>	<b>\$0.00</b>	<b>\$0.00</b>
h1) Fondo General de Participaciones	\$0.00	\$0.00	\$0.00	\$0.00	\$0.00	\$0.00
h2) Fondo de Fomento Municipal	\$0.00	\$0.00	\$0.00	\$0.00	\$0.00	\$0.00
h3) Fondo de Fiscalización y Recaudación	\$0.00	\$0.00	\$0.00	\$0.00	\$0.00	\$0.00
h4) Fondo de Compensación	\$0.00	\$0.00	\$0.00	\$0.00	\$0.00	\$0.00
h5) Fondo de Extracción de Hidrocarburos	\$0.00	\$0.00	\$0.00	\$0.00	\$0.00	\$0.00
h6) Impuesto Especial Sobre Producción y Servicios	\$0.00	\$0.00	\$0.00	\$0.00	\$0.00	\$0.00
h7) 0.136% de la Recaudación Federal Participable	\$0.00	\$0.00	\$0.00	\$0.00	\$0.00	\$0.00
h8) 3.17% Sobre Extracción de Petróleo	\$0.00	\$0.00	\$0.00	\$0.00	\$0.00	\$0.00
h9) Gasolinas y Diésel	\$0.00	\$0.00	\$0.00	\$0.00	\$0.00	\$0.00
h10) Fondo del Impuesto Sobre la Renta	\$0.00	\$0.00	\$0.00	\$0.00	\$0.00	\$0.00
h11) Fondo de Estabilización de los Ingresos de las Entidades Federativas	\$0.00	\$0.00	\$0.00	\$0.00	\$0.00	\$0.00
<b>I. Incentivos Derivados de la Colaboración Fiscal (I=i1+i2+i3+i4+i5)</b>	<b>\$7,201,062.00</b>	<b>\$9,795,275.00</b>	<b>\$16,996,337.00</b>	<b>\$13,324,643.00</b>	<b>\$13,324,643.00</b>	<b>\$6,123,581.00</b>
i1) Tenencia o Uso de Vehículos	\$0.00	\$0.00	\$0.00	\$0.00	\$0.00	\$0.00
i2) Fondo de Compensación ISAN	\$0.00	\$0.00	\$0.00	\$0.00	\$0.00	\$0.00
i3) Impuesto Sobre Automóviles Nuevos	\$0.00	\$0.00	\$0.00	\$0.00	\$0.00	\$0.00
i4) Fondo de Compensación de Repecos-Intermedios	\$0.00	\$0.00	\$0.00	\$0.00	\$0.00	\$0.00
i5) Otros Incentivos Económicos	\$0.00	\$0.00	\$0.00	\$0.00	\$0.00	\$0.00
J. Transferencias	\$7,201,062.00	\$9,795,275.00	\$16,996,337.00	\$13,324,643.00	\$13,324,643.00	\$6,123,581.00
<b>K. Convenios</b>	<b>\$0.00</b>	<b>\$0.00</b>	<b>\$0.00</b>	<b>\$0.00</b>	<b>\$0.00</b>	<b>\$0.00</b>
k1) Otros Convenios y Subsidios	\$0.00	\$0.00	\$0.00	\$0.00	\$0.00	\$0.00
<b>L. Otros Ingresos de Libre Disposición (L=l1+l2)</b>	<b>\$0.00</b>	<b>\$0.00</b>	<b>\$0.00</b>	<b>\$0.00</b>	<b>\$0.00</b>	<b>\$0.00</b>
l1) Participaciones en Ingresos Locales	\$0.00	\$0.00	\$0.00	\$0.00	\$0.00	\$0.00
l2) Otros Ingresos de Libre Disposición	\$0.00	\$0.00	\$0.00	\$0.00	\$0.00	\$0.00
<b>I. Total de Ingresos de Libre Disposición (I=A+B+C+D+E+F+G+H+I+J+K+L)</b>	<b>\$45,153,147.00</b>	<b>\$50,865.84</b>	<b>\$45,204,012.84</b>	<b>\$21,923,633.84</b>	<b>\$20,036,573.18</b>	<b>-\$25,116,573.82</b>
<b>Ingresos Excedentes de Ingresos de Libre Disposición</b>	<b>\$0.00</b>	<b>\$0.00</b>	<b>\$0.00</b>	<b>\$0.00</b>	<b>\$0.00</b>	<b>\$0.00</b>
<b>Transferencias Federales Etiquetadas</b>	<b>\$0.00</b>	<b>\$0.00</b>	<b>\$0.00</b>	<b>\$0.00</b>	<b>\$0.00</b>	<b>\$0.00</b>
<b>A. Aportaciones (A=a1+a2+a3+a4+a5+a6+a7+a8)</b>	<b>\$0.00</b>	<b>\$0.00</b>	<b>\$0.00</b>	<b>\$0.00</b>	<b>\$0.00</b>	<b>\$0.00</b>
a1) Fondo de Aportaciones para la Nómina Educativa y Gasto Operativo	\$0.00	\$0.00	\$0.00	\$0.00	\$0.00	\$0.00
a2) Fondo de Aportaciones para los Servicios de Salud	\$0.00	\$0.00	\$0.00	\$0.00	\$0.00	\$0.00
a3) Fondo de Aportaciones para la Infraestructura Social	\$0.00	\$0.00	\$0.00	\$0.00	\$0.00	\$0.00
a4) Fondo de Aportaciones para el Fortalecimiento de los Municipios y de las Demarcaciones Territoriales del Distrito Federal	\$0.00	\$0.00	\$0.00	\$0.00	\$0.00	\$0.00
a5) Fondo de Aportaciones Múltiples	\$0.00	\$0.00	\$0.00	\$0.00	\$0.00	\$0.00
a6) Fondo de Aportaciones para la Educación Tecnológica y de Adultos	\$0.00	\$0.00	\$0.00	\$0.00	\$0.00	\$0.00
a7) Fondo de Aportaciones para la Seguridad Pública de los Estados y del Distrito Federal	\$0.00	\$0.00	\$0.00	\$0.00	\$0.00	\$0.00
a8) Fondo de Aportaciones para el Fortalecimiento de las Entidades Federativas	\$0.00	\$0.00	\$0.00	\$0.00	\$0.00	\$0.00
<b>B. Convenios (B=b1+b2+b3+b4)</b>	<b>\$0.00</b>	<b>\$0.00</b>	<b>\$0.00</b>	<b>\$0.00</b>	<b>\$0.00</b>	<b>\$0.00</b>
b1) Convenios de Protección Social en Salud	\$0.00	\$0.00	\$0.00	\$0.00	\$0.00	\$0.00
b2) Convenios de Descentralización	\$0.00	\$0.00	\$0.00	\$0.00	\$0.00	\$0.00
b3) Convenios de Reasignación	\$0.00	\$0.00	\$0.00	\$0.00	\$0.00	\$0.00
b4) Otros Convenios y Subsidios	\$0.00	\$0.00	\$0.00	\$0.00	\$0.00	\$0.00
<b>C. Fondos Distintos de Aportaciones (C=c1+c2)</b>	<b>\$0.00</b>	<b>\$0.00</b>	<b>\$0.00</b>	<b>\$0.00</b>	<b>\$0.00</b>	<b>\$0.00</b>
c1) Fondo para Entidades Federativas y Municipios Productores de Hidrocarburos	\$0.00	\$0.00	\$0.00	\$0.00	\$0.00	\$0.00
c2) Fondo Minero	\$0.00	\$0.00	\$0.00	\$0.00	\$0.00	\$0.00
D. Transferencias, Subsidios y Subvenciones, y Pensiones y Jubilaciones	\$0.00	\$0.00	\$0.00	\$0.00	\$0.00	\$0.00
E. Otras Transferencias Federales Etiquetadas	\$0.00	\$0.00	\$0.00	\$0.00	\$0.00	\$0.00
<b>II. Total de Transferencias Federales Etiquetadas (II = A + B + C + D + E)</b>	<b>\$0.00</b>	<b>\$0.00</b>	<b>\$0.00</b>	<b>\$0.00</b>	<b>\$0.00</b>	<b>\$0.00</b>
<b>III. Ingresos Derivados de Financiamientos (III = A)</b>	<b>\$0.00</b>	<b>\$0.00</b>	<b>\$0.00</b>	<b>\$0.00</b>	<b>\$0.00</b>	<b>\$0.00</b>
A. Ingresos Derivados de Financiamientos	\$0.00	\$0.00	\$0.00	\$0.00	\$0.00	\$0.00
<b>IV. Total de Ingresos (IV = I + II + III)</b>	<b>\$45,153,147.00</b>	<b>\$50,865.84</b>	<b>\$45,204,012.84</b>	<b>\$21,923,633.84</b>	<b>\$20,036,573.18</b>	<b>-\$25,116,573.82</b>
<b>Datos Informativos</b>	<b>\$0.00</b>	<b>\$0.00</b>	<b>\$0.00</b>	<b>\$0.00</b>	<b>\$0.00</b>	<b>\$0.00</b>
1. Ingresos Derivados de Financiamientos con Fuente de Pago de Ingresos de Libre Disposición	\$0.00	\$0.00	\$0.00	\$0.00	\$0.00	\$0.00
2. Ingresos Derivados de Financiamientos con Fuente de Pago de Transferencias Federales Etiquetadas	\$0.00	\$0.00	\$0.00	\$0.00	\$0.00	\$0.00
<b>3. Ingresos Derivados de Financiamientos (3 = 1 + 2)</b>	<b>\$0.00</b>	<b>\$0.00</b>	<b>\$0.00</b>	<b>\$0.00</b>	<b>\$0.00</b>	<b>\$0.00</b>

Bajo protesta de decir verdad declaramos que los Estados Financieros y sus Notas son razonablemente correctos y responsabilidad del emisor.



Concepto (c)	Egresos					Subejercido (e)
	Aprobado (d)	Ampliaciones/ (Reducciones)	Modificado	Devengado	Pagado	
<b>II. Gasto Etiquetado (II=A+B+C+D+E+F+G+H+I)</b>	<b>\$0.00</b>	<b>\$0.00</b>	<b>\$0.00</b>	<b>\$0.00</b>	<b>\$0.00</b>	<b>\$0.00</b>
<b>A. Servicios Personales (A=a1+a2+a3+a4+a5+a6+a7)</b>	<b>\$0.00</b>	<b>\$0.00</b>	<b>\$0.00</b>	<b>\$0.00</b>	<b>\$0.00</b>	<b>\$0.00</b>
11 a1) Remuneraciones al Personal de Carácter Permanente	\$0.00	\$0.00	\$0.00	\$0.00	\$0.00	\$0.00
12 a2) Remuneraciones al Personal de Carácter Transitorio	\$0.00	\$0.00	\$0.00	\$0.00	\$0.00	\$0.00
13 a3) Remuneraciones Adicionales y Especiales	\$0.00	\$0.00	\$0.00	\$0.00	\$0.00	\$0.00
14 a4) Seguridad Social	\$0.00	\$0.00	\$0.00	\$0.00	\$0.00	\$0.00
15 a5) Otras Prestaciones Sociales y Económicas	\$0.00	\$0.00	\$0.00	\$0.00	\$0.00	\$0.00
16 a6) Previsiones	\$0.00	\$0.00	\$0.00	\$0.00	\$0.00	\$0.00
17 a7) Pago de Estímulos a Servidores Públicos	\$0.00	\$0.00	\$0.00	\$0.00	\$0.00	\$0.00
<b>B. Materiales y Suministros (B=b1+b2+b3+b4+b5+b6+b7+b8+b9)</b>	<b>\$0.00</b>	<b>\$0.00</b>	<b>\$0.00</b>	<b>\$0.00</b>	<b>\$0.00</b>	<b>\$0.00</b>
21 b1) Materiales de Administración, Emisión de Documentos y Artículos Oficiales	\$0.00	\$0.00	\$0.00	\$0.00	\$0.00	\$0.00
22 b2) Alimentos y Utensilios	\$0.00	\$0.00	\$0.00	\$0.00	\$0.00	\$0.00
23 b3) Materias Primas y Materiales de Producción y Comercialización	\$0.00	\$0.00	\$0.00	\$0.00	\$0.00	\$0.00
24 b4) Materiales y Artículos de Construcción y de Reparación	\$0.00	\$0.00	\$0.00	\$0.00	\$0.00	\$0.00
25 b5) Productos Químicos, Farmacéuticos y de Laboratorio	\$0.00	\$0.00	\$0.00	\$0.00	\$0.00	\$0.00
26 b6) Combustibles, Lubricantes y Aditivos	\$0.00	\$0.00	\$0.00	\$0.00	\$0.00	\$0.00
27 b7) Vestuario, Blancos, Prendas de Protección y Artículos Deportivos	\$0.00	\$0.00	\$0.00	\$0.00	\$0.00	\$0.00
28 b8) Materiales y Suministros Para Seguridad	\$0.00	\$0.00	\$0.00	\$0.00	\$0.00	\$0.00
29 b9) Herramientas, Refacciones y Accesorios Menores	\$0.00	\$0.00	\$0.00	\$0.00	\$0.00	\$0.00
<b>C. Servicios Generales (C=c1+c2+c3+c4+c5+c6+c7+c8+c9)</b>	<b>\$0.00</b>	<b>\$0.00</b>	<b>\$0.00</b>	<b>\$0.00</b>	<b>\$0.00</b>	<b>\$0.00</b>
31 c1) Servicios Básicos	\$0.00	\$0.00	\$0.00	\$0.00	\$0.00	\$0.00
32 c2) Servicios de Arrendamiento	\$0.00	\$0.00	\$0.00	\$0.00	\$0.00	\$0.00
33 c3) Servicios Profesionales, Científicos, Técnicos y Otros Servicios	\$0.00	\$0.00	\$0.00	\$0.00	\$0.00	\$0.00
34 c4) Servicios Financieros, Bancarios y Comerciales	\$0.00	\$0.00	\$0.00	\$0.00	\$0.00	\$0.00
35 c5) Servicios de Instalación, Reparación, Mantenimiento y Conservación	\$0.00	\$0.00	\$0.00	\$0.00	\$0.00	\$0.00
36 c6) Servicios de Comunicación Social y Publicidad	\$0.00	\$0.00	\$0.00	\$0.00	\$0.00	\$0.00
37 c7) Servicios de Traslado y Viáticos	\$0.00	\$0.00	\$0.00	\$0.00	\$0.00	\$0.00
38 c8) Servicios Oficiales	\$0.00	\$0.00	\$0.00	\$0.00	\$0.00	\$0.00
39 c9) Otros Servicios Generales	\$0.00	\$0.00	\$0.00	\$0.00	\$0.00	\$0.00
<b>D. Transferencias, Asignaciones, Subsidios y Otras Ayudas (D=d1+d2+d3+d4+d5+d6+d7+d8+d9)</b>	<b>\$0.00</b>	<b>\$0.00</b>	<b>\$0.00</b>	<b>\$0.00</b>	<b>\$0.00</b>	<b>\$0.00</b>
d1) Transferencias Internas y Asignaciones al Sector Público	\$0.00	\$0.00	\$0.00	\$0.00	\$0.00	\$0.00
d2) Transferencias al Resto del Sector Público	\$0.00	\$0.00	\$0.00	\$0.00	\$0.00	\$0.00
d3) Subsidios y Subvenciones	\$0.00	\$0.00	\$0.00	\$0.00	\$0.00	\$0.00
d4) Ayudas Sociales	\$0.00	\$0.00	\$0.00	\$0.00	\$0.00	\$0.00
d5) Pensiones y Jubilaciones	\$0.00	\$0.00	\$0.00	\$0.00	\$0.00	\$0.00
d6) Transferencias a Fideicomisos, Mandatos y Otros Análogos	\$0.00	\$0.00	\$0.00	\$0.00	\$0.00	\$0.00
d7) Transferencias a la Seguridad Social	\$0.00	\$0.00	\$0.00	\$0.00	\$0.00	\$0.00
d8) Donativos	\$0.00	\$0.00	\$0.00	\$0.00	\$0.00	\$0.00
d9) Transferencias al Exterior	\$0.00	\$0.00	\$0.00	\$0.00	\$0.00	\$0.00
<b>E. Bienes Muebles, Inmuebles e Intangibles (E=e1+e2+e3+e4+e5+e6+e7+e8+e9)</b>	<b>\$0.00</b>	<b>\$0.00</b>	<b>\$0.00</b>	<b>\$0.00</b>	<b>\$0.00</b>	<b>\$0.00</b>
51 e1) Mobiliario y Equipo de Administración	\$0.00	\$0.00	\$0.00	\$0.00	\$0.00	\$0.00
52 e2) Mobiliario y Equipo Educativo y Recreativo	\$0.00	\$0.00	\$0.00	\$0.00	\$0.00	\$0.00
53 e3) Equipo e Instrumental Médico y de Laboratorio	\$0.00	\$0.00	\$0.00	\$0.00	\$0.00	\$0.00
54 e4) Vehículos y Equipo de Transporte	\$0.00	\$0.00	\$0.00	\$0.00	\$0.00	\$0.00
55 e5) Equipo de Defensa y Seguridad	\$0.00	\$0.00	\$0.00	\$0.00	\$0.00	\$0.00
56 e6) Maquinaria, Otros Equipos y Herramientas	\$0.00	\$0.00	\$0.00	\$0.00	\$0.00	\$0.00
57 e7) Activos Biológicos	\$0.00	\$0.00	\$0.00	\$0.00	\$0.00	\$0.00
58 e8) Bienes Inmuebles	\$0.00	\$0.00	\$0.00	\$0.00	\$0.00	\$0.00
59 e9) Activos Intangibles	\$0.00	\$0.00	\$0.00	\$0.00	\$0.00	\$0.00
<b>F. Inversión Pública (F=f1+f2+f3)</b>	<b>\$0.00</b>	<b>\$0.00</b>	<b>\$0.00</b>	<b>\$0.00</b>	<b>\$0.00</b>	<b>\$0.00</b>
f1) Obra Pública en Bienes de Dominio Público	\$0.00	\$0.00	\$0.00	\$0.00	\$0.00	\$0.00
f2) Obra Pública en Bienes Propios	\$0.00	\$0.00	\$0.00	\$0.00	\$0.00	\$0.00
f3) Proyectos Productivos y Acciones de Fomento	\$0.00	\$0.00	\$0.00	\$0.00	\$0.00	\$0.00
<b>G. Inversiones Financieras y Otras Provisiones (G=g1+g2+g3+g4+g5+g6+g7)</b>	<b>\$0.00</b>	<b>\$0.00</b>	<b>\$0.00</b>	<b>\$0.00</b>	<b>\$0.00</b>	<b>\$0.00</b>
g1) Inversiones Para el Fomento de Actividades Productivas	\$0.00	\$0.00	\$0.00	\$0.00	\$0.00	\$0.00
g2) Acciones y Participaciones de Capital	\$0.00	\$0.00	\$0.00	\$0.00	\$0.00	\$0.00
g3) Compra de Títulos y Valores	\$0.00	\$0.00	\$0.00	\$0.00	\$0.00	\$0.00
g4) Concesión de Préstamos	\$0.00	\$0.00	\$0.00	\$0.00	\$0.00	\$0.00
g5) Inversiones en Fideicomisos, Mandatos y Otros Análogos Fideicomiso de Desastres Naturales (Informativo)	\$0.00	\$0.00	\$0.00	\$0.00	\$0.00	\$0.00
g6) Otras Inversiones Financieras	\$0.00	\$0.00	\$0.00	\$0.00	\$0.00	\$0.00
g7) Provisiones para Contingencias y Otras Erogaciones Especiales	\$0.00	\$0.00	\$0.00	\$0.00	\$0.00	\$0.00
<b>H. Participaciones y Aportaciones (H=h1+h2+h3)</b>	<b>\$0.00</b>	<b>\$0.00</b>	<b>\$0.00</b>	<b>\$0.00</b>	<b>\$0.00</b>	<b>\$0.00</b>
h1) Participaciones	\$0.00	\$0.00	\$0.00	\$0.00	\$0.00	\$0.00
h2) Aportaciones	\$0.00	\$0.00	\$0.00	\$0.00	\$0.00	\$0.00
h3) Convenios	\$0.00	\$0.00	\$0.00	\$0.00	\$0.00	\$0.00
<b>I. Deuda Pública (I=i1+i2+i3+i4+i5+i6+i7)</b>	<b>\$0.00</b>	<b>\$0.00</b>	<b>\$0.00</b>	<b>\$0.00</b>	<b>\$0.00</b>	<b>\$0.00</b>
i1) Amortización de la Deuda Pública	\$0.00	\$0.00	\$0.00	\$0.00	\$0.00	\$0.00
i2) Intereses de la Deuda Pública	\$0.00	\$0.00	\$0.00	\$0.00	\$0.00	\$0.00
i3) Comisiones de la Deuda Pública	\$0.00	\$0.00	\$0.00	\$0.00	\$0.00	\$0.00
i4) Gastos de la Deuda Pública	\$0.00	\$0.00	\$0.00	\$0.00	\$0.00	\$0.00
i5) Costo por Coberturas	\$0.00	\$0.00	\$0.00	\$0.00	\$0.00	\$0.00
i6) Apoyos Financieros	\$0.00	\$0.00	\$0.00	\$0.00	\$0.00	\$0.00
i7) Adeudos de Ejercicios Fiscales Anteriores (ADEFAS)	\$0.00	\$0.00	\$0.00	\$0.00	\$0.00	\$0.00
<b>III. Total de Egresos (III = I + II)</b>	<b>\$45,153,147.00</b>	<b>\$1,747,866.77</b>	<b>\$46,901,013.77</b>	<b>\$20,119,575.89</b>	<b>\$19,453,557.32</b>	<b>\$26,781,437.88</b>

Bajo protesta de decir verdad declaramos que los Estados Financieros y sus Notas son razonablemente correctos y responsabilidad del emisor.

Concepto (c)	Egresos					Subejercido (e)
	Aprobado (d)	Ampliaciones/ (Reducciones)	Modificado	Devengado	Pagado	
<b>I. Gasto No Etiquetado</b>	<b>\$45,153,147.00</b>	<b>\$1,747,866.77</b>	<b>\$46,901,013.77</b>	<b>\$20,119,575.89</b>	<b>\$19,453,557.32</b>	<b>\$26,781,437.88</b>
HOSPITAL COMUNITARIO DE TICUL, YUCATÁN	\$45,153,147.00	\$1,747,866.77	\$46,901,013.77	\$20,119,575.89	\$19,453,557.32	\$26,781,437.88
<b>II. Gasto Etiquetado</b>	<b>\$0.00</b>	<b>\$0.00</b>	<b>\$0.00</b>	<b>\$0.00</b>	<b>\$0.00</b>	<b>\$0.00</b>
HOSPITAL COMUNITARIO DE TICUL, YUCATÁN	\$0.00	\$0.00	\$0.00	\$0.00	\$0.00	\$0.00
<b>III. Total de Egresos (III = I + II)</b>	<b>\$45,153,147.00</b>	<b>\$1,747,866.77</b>	<b>\$46,901,013.77</b>	<b>\$20,119,575.89</b>	<b>\$19,453,557.32</b>	<b>\$26,781,437.88</b>

Bajo protesta de decir verdad declaramos que los Estados Financieros y sus Notas son razonablemente correctos y responsabilidad del emisor.

Concepto (c)	Egresos					Subejercido (e)
	Aprobado (d)	Ampliaciones/ (Reducciones)	Modificado	Devengado	Pagado	
<b>I. Gasto No Etiquetado (I=A+B+C+D)</b>	<b>\$45,153,147.00</b>	<b>\$1,747,866.77</b>	<b>\$46,901,013.77</b>	<b>\$20,119,575.89</b>	<b>\$19,453,557.32</b>	<b>\$26,781,437.88</b>
<b>A. Gobierno (A=a1+a2+a3+a4+a5+a6+a7+a8)</b>	<b>\$0.00</b>	<b>\$0.00</b>	<b>\$0.00</b>	<b>\$0.00</b>	<b>\$0.00</b>	<b>\$0.00</b>
a1) Legislación	\$0.00	\$0.00	\$0.00	\$0.00	\$0.00	\$0.00
a2) Justicia	\$0.00	\$0.00	\$0.00	\$0.00	\$0.00	\$0.00
a3) Coordinación de la Política de Gobierno	\$0.00	\$0.00	\$0.00	\$0.00	\$0.00	\$0.00
a4) Relaciones Exteriores	\$0.00	\$0.00	\$0.00	\$0.00	\$0.00	\$0.00
a5) Asuntos Financieros y Hacendarios	\$0.00	\$0.00	\$0.00	\$0.00	\$0.00	\$0.00
a6) Seguridad Nacional	\$0.00	\$0.00	\$0.00	\$0.00	\$0.00	\$0.00
a7) Asuntos de Orden Público y de Seguridad Interior	\$0.00	\$0.00	\$0.00	\$0.00	\$0.00	\$0.00
a8) Otros Servicios Generales	\$0.00	\$0.00	\$0.00	\$0.00	\$0.00	\$0.00
<b>B. Desarrollo Social (B=b1+b2+b3+b4+b5+b6+b7)</b>	<b>\$45,153,147.00</b>	<b>\$1,747,866.77</b>	<b>\$46,901,013.77</b>	<b>\$20,119,575.89</b>	<b>\$19,453,557.32</b>	<b>\$26,781,437.88</b>
b1) Protección Ambiental	\$0.00	\$0.00	\$0.00	\$0.00	\$0.00	\$0.00
b2) Vivienda y Servicios a la Comunidad	\$0.00	\$0.00	\$0.00	\$0.00	\$0.00	\$0.00
b3) Salud	\$39,370,595.00	\$924,566.29	\$40,295,161.29	\$17,260,040.38	\$16,596,819.43	\$23,035,110.91
b4) Recreación, Cultura y Otras Manifestaciones Sociales	\$0.00	\$0.00	\$0.00	\$0.00	\$0.00	\$0.00
b5) Educación	\$0.00	\$0.00	\$0.00	\$0.00	\$0.00	\$0.00
b6) Protección Social	\$5,782,562.00	\$823,310.48	\$6,605,872.48	\$2,859,535.51	\$2,856,737.89	\$3,746,326.97
b7) Otros Asuntos Sociales	\$0.00	\$0.00	\$0.00	\$0.00	\$0.00	\$0.00
<b>C. Desarrollo Económico (C=c1+c2+c3+c4+c5+c6+c7+c8+c9)</b>	<b>\$0.00</b>	<b>\$0.00</b>	<b>\$0.00</b>	<b>\$0.00</b>	<b>\$0.00</b>	<b>\$0.00</b>
c1) Asuntos Económicos, Comerciales y Laborales en General	\$0.00	\$0.00	\$0.00	\$0.00	\$0.00	\$0.00
c2) Agropecuaria, Silvicultura, Pesca y Caza	\$0.00	\$0.00	\$0.00	\$0.00	\$0.00	\$0.00
c3) Combustibles y Energía	\$0.00	\$0.00	\$0.00	\$0.00	\$0.00	\$0.00
c4) Minería, Manufacturas y Construcción	\$0.00	\$0.00	\$0.00	\$0.00	\$0.00	\$0.00
c5) Transporte	\$0.00	\$0.00	\$0.00	\$0.00	\$0.00	\$0.00
c6) Comunicaciones	\$0.00	\$0.00	\$0.00	\$0.00	\$0.00	\$0.00
c7) Turismo	\$0.00	\$0.00	\$0.00	\$0.00	\$0.00	\$0.00
c8) Ciencia, Tecnología e Innovación	\$0.00	\$0.00	\$0.00	\$0.00	\$0.00	\$0.00
c9) Otras Industrias y Otros Asuntos Económicos	\$0.00	\$0.00	\$0.00	\$0.00	\$0.00	\$0.00
<b>D. Otras No Clasificadas en Funciones Anteriores (D=d1+d2+d3+d4)</b>	<b>\$0.00</b>	<b>\$0.00</b>	<b>\$0.00</b>	<b>\$0.00</b>	<b>\$0.00</b>	<b>\$0.00</b>
d1) Transacciones de la Deuda Pública / Costo Financiero de la Deuda	\$0.00	\$0.00	\$0.00	\$0.00	\$0.00	\$0.00
d2) Transferencias, Participaciones y Aportaciones Entre Diferentes Niveles y	\$0.00	\$0.00	\$0.00	\$0.00	\$0.00	\$0.00
Ordenes de Gobierno	\$0.00	\$0.00	\$0.00	\$0.00	\$0.00	\$0.00
d3) Saneamiento del Sistema Financiero	\$0.00	\$0.00	\$0.00	\$0.00	\$0.00	\$0.00
d4) Adeudos de Ejercicios Fiscales Anteriores	\$0.00	\$0.00	\$0.00	\$0.00	\$0.00	\$0.00
<b>II. Gasto Etiquetado (II=A+B+C+D)</b>	<b>\$0.00</b>	<b>\$0.00</b>	<b>\$0.00</b>	<b>\$0.00</b>	<b>\$0.00</b>	<b>\$0.00</b>
<b>A. Gobierno (A=a1+a2+a3+a4+a5+a6+a7+a8)</b>	<b>\$0.00</b>	<b>\$0.00</b>	<b>\$0.00</b>	<b>\$0.00</b>	<b>\$0.00</b>	<b>\$0.00</b>
a1) Legislación	\$0.00	\$0.00	\$0.00	\$0.00	\$0.00	\$0.00
a2) Justicia	\$0.00	\$0.00	\$0.00	\$0.00	\$0.00	\$0.00
a3) Coordinación de la Política de Gobierno	\$0.00	\$0.00	\$0.00	\$0.00	\$0.00	\$0.00
a4) Relaciones Exteriores	\$0.00	\$0.00	\$0.00	\$0.00	\$0.00	\$0.00
a5) Asuntos Financieros y Hacendarios	\$0.00	\$0.00	\$0.00	\$0.00	\$0.00	\$0.00
a6) Seguridad Nacional	\$0.00	\$0.00	\$0.00	\$0.00	\$0.00	\$0.00
a7) Asuntos de Orden Público y de Seguridad Interior	\$0.00	\$0.00	\$0.00	\$0.00	\$0.00	\$0.00
a8) Otros Servicios Generales	\$0.00	\$0.00	\$0.00	\$0.00	\$0.00	\$0.00
<b>B. Desarrollo Social (B=b1+b2+b3+b4+b5+b6+b7)</b>	<b>\$0.00</b>	<b>\$0.00</b>	<b>\$0.00</b>	<b>\$0.00</b>	<b>\$0.00</b>	<b>\$0.00</b>
b1) Protección Ambiental	\$0.00	\$0.00	\$0.00	\$0.00	\$0.00	\$0.00
b2) Vivienda y Servicios a la Comunidad	\$0.00	\$0.00	\$0.00	\$0.00	\$0.00	\$0.00
b3) Salud	\$0.00	\$0.00	\$0.00	\$0.00	\$0.00	\$0.00
b4) Recreación, Cultura y Otras Manifestaciones Sociales	\$0.00	\$0.00	\$0.00	\$0.00	\$0.00	\$0.00
b5) Educación	\$0.00	\$0.00	\$0.00	\$0.00	\$0.00	\$0.00
b6) Protección Social	\$0.00	\$0.00	\$0.00	\$0.00	\$0.00	\$0.00
b7) Otros Asuntos Sociales	\$0.00	\$0.00	\$0.00	\$0.00	\$0.00	\$0.00
<b>C. Desarrollo Económico (C=c1+c2+c3+c4+c5+c6+c7+c8+c9)</b>	<b>\$0.00</b>	<b>\$0.00</b>	<b>\$0.00</b>	<b>\$0.00</b>	<b>\$0.00</b>	<b>\$0.00</b>
c1) Asuntos Económicos, Comerciales y Laborales en General	\$0.00	\$0.00	\$0.00	\$0.00	\$0.00	\$0.00
c2) Agropecuaria, Silvicultura, Pesca y Caza	\$0.00	\$0.00	\$0.00	\$0.00	\$0.00	\$0.00
c3) Combustibles y Energía	\$0.00	\$0.00	\$0.00	\$0.00	\$0.00	\$0.00
c4) Minería, Manufacturas y Construcción	\$0.00	\$0.00	\$0.00	\$0.00	\$0.00	\$0.00
c5) Transporte	\$0.00	\$0.00	\$0.00	\$0.00	\$0.00	\$0.00
c6) Comunicaciones	\$0.00	\$0.00	\$0.00	\$0.00	\$0.00	\$0.00
c7) Turismo	\$0.00	\$0.00	\$0.00	\$0.00	\$0.00	\$0.00
c8) Ciencia, Tecnología e Innovación	\$0.00	\$0.00	\$0.00	\$0.00	\$0.00	\$0.00
c9) Otras Industrias y Otros Asuntos Económicos	\$0.00	\$0.00	\$0.00	\$0.00	\$0.00	\$0.00
<b>D. Otras No Clasificadas en Funciones Anteriores (D=d1+d2+d3+d4)</b>	<b>\$0.00</b>	<b>\$0.00</b>	<b>\$0.00</b>	<b>\$0.00</b>	<b>\$0.00</b>	<b>\$0.00</b>
d1) Transacciones de la Deuda Pública / Costo Financiero de la Deuda	\$0.00	\$0.00	\$0.00	\$0.00	\$0.00	\$0.00
d2) Transferencias, Participaciones y Aportaciones Entre Diferentes Niveles y	\$0.00	\$0.00	\$0.00	\$0.00	\$0.00	\$0.00
Ordenes de Gobierno	\$0.00	\$0.00	\$0.00	\$0.00	\$0.00	\$0.00
d3) Saneamiento del Sistema Financiero	\$0.00	\$0.00	\$0.00	\$0.00	\$0.00	\$0.00
d4) Adeudos de Ejercicios Fiscales Anteriores	\$0.00	\$0.00	\$0.00	\$0.00	\$0.00	\$0.00
<b>III. Total de Egresos (III = I + II)</b>	<b>\$45,153,147.00</b>	<b>\$1,747,866.77</b>	<b>\$46,901,013.77</b>	<b>\$20,119,575.89</b>	<b>\$19,453,557.32</b>	<b>\$26,781,437.88</b>

Bajo protesta de decir verdad declaramos que los Estados Financieros y sus Notas son razonablemente correctos y responsabilidad del emisor.

Concepto (c)	Egresos					Subejercido (e)
	Aprobado (d)	Ampliaciones/ (Reducciones)	Modificado	Devengado	Pagado	
<b>I. Gasto No Etiquetado (I=A+B+C+D+E+F)</b>	<b>\$32,760,008.00</b>	<b>\$924,556.29</b>	<b>\$33,684,564.29</b>	<b>\$16,609,123.79</b>	<b>\$16,596,819.43</b>	<b>\$17,075,440.50</b>
A. Personal Administrativo y de Servicio Público	\$32,760,008.00	\$924,556.29	\$33,684,564.29	\$16,609,123.79	\$16,596,819.43	\$17,075,440.50
B. Magisterio	\$0.00	\$0.00	\$0.00	\$0.00	\$0.00	\$0.00
<b>C. Servicios de Salud (C=c1+c2)</b>	<b>\$0.00</b>	<b>\$0.00</b>	<b>\$0.00</b>	<b>\$0.00</b>	<b>\$0.00</b>	<b>\$0.00</b>
c1) Personal Administrativo	\$0.00	\$0.00	\$0.00	\$0.00	\$0.00	\$0.00
c2) Personal Médico, Paramédico y afín	\$0.00	\$0.00	\$0.00	\$0.00	\$0.00	\$0.00
D. Seguridad Pública	\$0.00	\$0.00	\$0.00	\$0.00	\$0.00	\$0.00
<b>E. Gastos asociados a la implementación de nuevas leyes federales o reformas a las mismas (E = e1 + e2)</b>	<b>\$0.00</b>	<b>\$0.00</b>	<b>\$0.00</b>	<b>\$0.00</b>	<b>\$0.00</b>	<b>\$0.00</b>
e1) Nombre del Programa o Ley 1	\$0.00	\$0.00	\$0.00	\$0.00	\$0.00	\$0.00
e2) Nombre del Programa o Ley 2	\$0.00	\$0.00	\$0.00	\$0.00	\$0.00	\$0.00
F. Sentencias laborales definitivas	\$0.00	\$0.00	\$0.00	\$0.00	\$0.00	\$0.00
<b>II. Gasto Etiquetado (II=A+B+C+D+E+F)</b>	<b>\$0.00</b>	<b>\$0.00</b>	<b>\$0.00</b>	<b>\$0.00</b>	<b>\$0.00</b>	<b>\$0.00</b>
A. Personal Administrativo y de Servicio Público	\$0.00	\$0.00	\$0.00	\$0.00	\$0.00	\$0.00
B. Magisterio	\$0.00	\$0.00	\$0.00	\$0.00	\$0.00	\$0.00
<b>C. Servicios de Salud (C=c1+c2)</b>	<b>\$0.00</b>	<b>\$0.00</b>	<b>\$0.00</b>	<b>\$0.00</b>	<b>\$0.00</b>	<b>\$0.00</b>
c1) Personal Administrativo	\$0.00	\$0.00	\$0.00	\$0.00	\$0.00	\$0.00
c2) Personal Médico, Paramédico y afín	\$0.00	\$0.00	\$0.00	\$0.00	\$0.00	\$0.00
D. Seguridad Pública	\$0.00	\$0.00	\$0.00	\$0.00	\$0.00	\$0.00
<b>E. Gastos asociados a la implementación de nuevas leyes federales o reformas a las mismas (E = e1 + e2)</b>	<b>\$0.00</b>	<b>\$0.00</b>	<b>\$0.00</b>	<b>\$0.00</b>	<b>\$0.00</b>	<b>\$0.00</b>
e1) Nombre del Programa o Ley 1	\$0.00	\$0.00	\$0.00	\$0.00	\$0.00	\$0.00
e2) Nombre del Programa o Ley 2	\$0.00	\$0.00	\$0.00	\$0.00	\$0.00	\$0.00
F. Sentencias laborales definitivas	\$0.00	\$0.00	\$0.00	\$0.00	\$0.00	\$0.00
<b>III. Total del Gasto en Servicios Personales (III = I + II)</b>	<b>\$32,760,008.00</b>	<b>\$924,556.29</b>	<b>\$33,684,564.29</b>	<b>\$16,609,123.79</b>	<b>\$16,596,819.43</b>	<b>\$17,075,440.50</b>

Bajo protesta de decir verdad declaramos que los Estados Financieros y sus Notas son razonablemente correctos y responsabilidad del emisor.

Concepto (b)	Año en cuestion 2018	2019	2020	2021	2022	2023
<b>1. Ingresos de Libre Disposición (1=A+B+C+D+E+F+G+H+I+J+K+L)</b>	<b>\$0.00</b>	<b>\$0.00</b>	<b>\$0.00</b>	<b>\$0.00</b>	<b>\$0.00</b>	<b>\$0.00</b>
A. Impuestos	\$0.00	\$0.00	\$0.00	\$0.00	\$0.00	\$0.00
B. Cuotas y Aportaciones de Seguridad Social	\$0.00	\$0.00	\$0.00	\$0.00	\$0.00	\$0.00
C. Contribuciones de Mejoras	\$0.00	\$0.00	\$0.00	\$0.00	\$0.00	\$0.00
D. Derechos	\$0.00	\$0.00	\$0.00	\$0.00	\$0.00	\$0.00
E. Productos	\$0.00	\$0.00	\$0.00	\$0.00	\$0.00	\$0.00
F. Aprovechamientos	\$0.00	\$0.00	\$0.00	\$0.00	\$0.00	\$0.00
G. Ingresos por Ventas de Bienes y Servicios	\$0.00	\$0.00	\$0.00	\$0.00	\$0.00	\$0.00
H. Participaciones	\$0.00	\$0.00	\$0.00	\$0.00	\$0.00	\$0.00
I. Incentivos Derivados de la Colaboración Fiscal	\$0.00	\$0.00	\$0.00	\$0.00	\$0.00	\$0.00
J. Transferencias	\$0.00	\$0.00	\$0.00	\$0.00	\$0.00	\$0.00
K. Convenios	\$0.00	\$0.00	\$0.00	\$0.00	\$0.00	\$0.00
L. Otros Ingresos de Libre Disposición	\$0.00	\$0.00	\$0.00	\$0.00	\$0.00	\$0.00
<b>2. Transferencias Federales Etiquetadas (2=A+B+C+D+E)</b>	<b>\$0.00</b>	<b>\$0.00</b>	<b>\$0.00</b>	<b>\$0.00</b>	<b>\$0.00</b>	<b>\$0.00</b>
A. Aportaciones	\$0.00	\$0.00	\$0.00	\$0.00	\$0.00	\$0.00
B. Convenios	\$0.00	\$0.00	\$0.00	\$0.00	\$0.00	\$0.00
C. Fondos Distintos de Aportaciones	\$0.00	\$0.00	\$0.00	\$0.00	\$0.00	\$0.00
D. Transferencias, Subsidios y Subvenciones, y Pensiones y Jubilaciones	\$0.00	\$0.00	\$0.00	\$0.00	\$0.00	\$0.00
E. Otras Transferencias Federales Etiquetadas	\$0.00	\$0.00	\$0.00	\$0.00	\$0.00	\$0.00
<b>3. Ingresos Derivados de Financiamientos (3=A)</b>	<b>\$0.00</b>	<b>\$0.00</b>	<b>\$0.00</b>	<b>\$0.00</b>	<b>\$0.00</b>	<b>\$0.00</b>
A. Ingresos Derivados de Financiamientos	\$0.00	\$0.00	\$0.00	\$0.00	\$0.00	\$0.00
<b>4. Total de Ingresos Projectados (4=1+2+3)</b>	<b>\$0.00</b>	<b>\$0.00</b>	<b>\$0.00</b>	<b>\$0.00</b>	<b>\$0.00</b>	<b>\$0.00</b>
<b>Datos Informativos</b>	<b>\$0.00</b>	<b>\$0.00</b>	<b>\$0.00</b>	<b>\$0.00</b>	<b>\$0.00</b>	<b>\$0.00</b>
1. Ingresos Derivados de Financiamientos con Fuente de Pago de Recursos de Libre Disposición	\$0.00	\$0.00	\$0.00	\$0.00	\$0.00	\$0.00
2. Ingresos derivados de Financiamientos con Fuente de Pago de Transferencias Federales Etiquetadas	\$0.00	\$0.00	\$0.00	\$0.00	\$0.00	\$0.00
<b>3. Ingresos Derivados de Financiamiento (3 = 1 + 2)</b>	<b>\$0.00</b>	<b>\$0.00</b>	<b>\$0.00</b>	<b>\$0.00</b>	<b>\$0.00</b>	<b>\$0.00</b>

Bajo protesta de decir verdad declaramos que los Estados Financieros y sus Notas son razonablemente correctos y responsabilidad del emisor.



Concepto (b)	Año en cuestion 2018	2019	2020	2021	2022	2023
<b>1. Gasto No Etiquetado (1=A+B+C+D+E+F+G+H+I)</b>	<b>\$0.00</b>	<b>\$0.00</b>	<b>\$0.00</b>	<b>\$0.00</b>	<b>\$0.00</b>	<b>\$0.00</b>
A. Servicios Personales	\$0.00	\$0.00	\$0.00	\$0.00	\$0.00	\$0.00
B. Materiales y Suministros	\$0.00	\$0.00	\$0.00	\$0.00	\$0.00	\$0.00
C. Servicios Generales	\$0.00	\$0.00	\$0.00	\$0.00	\$0.00	\$0.00
D. Transferencias, Asignaciones, Subsidios y Otras Ayudas	\$0.00	\$0.00	\$0.00	\$0.00	\$0.00	\$0.00
E. Bienes Muebles, Inmuebles e Intangibles	\$0.00	\$0.00	\$0.00	\$0.00	\$0.00	\$0.00
F. Inversión Pública	\$0.00	\$0.00	\$0.00	\$0.00	\$0.00	\$0.00
G. Inversiones Financieras y Otras Provisiones	\$0.00	\$0.00	\$0.00	\$0.00	\$0.00	\$0.00
H. Participaciones y Aportaciones	\$0.00	\$0.00	\$0.00	\$0.00	\$0.00	\$0.00
I. Deuda Pública	\$0.00	\$0.00	\$0.00	\$0.00	\$0.00	\$0.00
<b>2. Gasto Etiquetado (2=A+B+C+D+E+F+G+H+I)</b>	<b>\$0.00</b>	<b>\$0.00</b>	<b>\$0.00</b>	<b>\$0.00</b>	<b>\$0.00</b>	<b>\$0.00</b>
A. Servicios Personales	\$0.00	\$0.00	\$0.00	\$0.00	\$0.00	\$0.00
B. Materiales y Suministros	\$0.00	\$0.00	\$0.00	\$0.00	\$0.00	\$0.00
C. Servicios Generales	\$0.00	\$0.00	\$0.00	\$0.00	\$0.00	\$0.00
D. Transferencias, Asignaciones, Subsidios y Otras Ayudas	\$0.00	\$0.00	\$0.00	\$0.00	\$0.00	\$0.00
E. Bienes Muebles, Inmuebles e Intangibles	\$0.00	\$0.00	\$0.00	\$0.00	\$0.00	\$0.00
F. Inversión Pública	\$0.00	\$0.00	\$0.00	\$0.00	\$0.00	\$0.00
G. Inversiones Financieras y Otras Provisiones	\$0.00	\$0.00	\$0.00	\$0.00	\$0.00	\$0.00
H. Participaciones y Aportaciones	\$0.00	\$0.00	\$0.00	\$0.00	\$0.00	\$0.00
I. Deuda Pública	\$0.00	\$0.00	\$0.00	\$0.00	\$0.00	\$0.00
<b>3. Total de Egresos Proyectados (3 = 1 + 2)</b>	<b>\$0.00</b>	<b>\$0.00</b>	<b>\$0.00</b>	<b>\$0.00</b>	<b>\$0.00</b>	<b>\$0.00</b>

Bajo protesta de decir verdad declaramos que los Estados Financieros y sus Notas son razonablemente correctos y responsabilidad del emisor.

Concepto (b)	2016	2017	2018	2019	2020	2021
<b>1. Ingresos de Libre Disposición (1=A+B+C+D+E+F+G+H+I+J+K+L)</b>	<b>\$35,195,785.25</b>	<b>\$41,472,370.58</b>	<b>\$43,721,051.06</b>	<b>\$42,764,439.20</b>	<b>\$43,004,863.06</b>	<b>\$45,204,014.84</b>
A. Impuestos	\$0.00	\$0.00	\$0.00	\$0.00	\$0.00	\$0.00
B. Cuotas y Aportaciones de Seguridad Social	\$0.00	\$0.00	\$0.00	\$0.00	\$0.00	\$0.00
C. Contribuciones de Mejoras	\$0.00	\$0.00	\$0.00	\$0.00	\$0.00	\$0.00
D. Derechos	\$0.00	\$0.00	\$0.00	\$0.00	\$0.00	\$0.00
E. Productos	\$0.00	\$0.00	\$0.00	\$0.00	\$0.00	\$0.00
F. Aprovechamientos	\$0.00	\$0.00	\$0.00	\$0.00	\$0.00	\$0.00
G. Ingresos por Ventas de Bienes y Servicios	\$29,112,424.25	\$35,389,009.58	\$36,406,929.44	\$35,562,777.20	\$35,803,801.06	\$28,207,675.84
H. Participaciones	\$0.00	\$0.00	\$0.00	\$0.00	\$0.00	\$0.00
I. Incentivos Derivados de la Colaboración Fiscal	\$0.00	\$0.00	\$0.00	\$0.00	\$0.00	\$0.00
J. Transferencias	\$6,083,361.00	\$6,083,361.00	\$7,314,121.62	\$7,201,662.00	\$7,201,062.00	\$16,996,339.00
K. Convenios	\$0.00	\$0.00	\$0.00	\$0.00	\$0.00	\$0.00
L. Otros Ingresos de Libre Disposición	\$0.00	\$0.00	\$0.00	\$0.00	\$0.00	\$0.00
<b>2. Transferencias Federales Etiquetadas (2=A+B+C+D+E)</b>	<b>\$0.00</b>	<b>\$0.00</b>	<b>\$0.00</b>	<b>\$0.00</b>	<b>\$0.00</b>	<b>\$0.00</b>
A. Aportaciones	\$0.00	\$0.00	\$0.00	\$0.00	\$0.00	\$0.00
B. Convenios	\$0.00	\$0.00	\$0.00	\$0.00	\$0.00	\$0.00
C. Fondos Distintos de Aportaciones	\$0.00	\$0.00	\$0.00	\$0.00	\$0.00	\$0.00
D. Transferencias, Subsidios y Subvenciones, y Pensiones y Jubilaciones	\$0.00	\$0.00	\$0.00	\$0.00	\$0.00	\$0.00
E. Otras Transferencias Federales Etiquetadas	\$0.00	\$0.00	\$0.00	\$0.00	\$0.00	\$0.00
<b>3. Ingresos Derivados de Financiamientos (3=A)</b>	<b>\$0.00</b>	<b>\$0.00</b>	<b>\$0.00</b>	<b>\$0.00</b>	<b>\$0.00</b>	<b>\$0.00</b>
A. Ingresos Derivados de Financiamientos	\$0.00	\$0.00	\$0.00	\$0.00	\$0.00	\$0.00
<b>4. Total de Resultados de Ingresos (4=1+2+3)</b>	<b>\$35,195,785.25</b>	<b>\$41,472,370.58</b>	<b>\$43,721,051.06</b>	<b>\$42,764,439.20</b>	<b>\$43,004,863.06</b>	<b>\$45,204,014.84</b>
<b>Datos Informativos</b>	<b>\$0.00</b>	<b>\$0.00</b>	<b>\$0.00</b>	<b>\$0.00</b>	<b>\$0.00</b>	<b>\$0.00</b>
1. Ingresos Derivados de Financiamientos con Fuente de Pago de Recursos de Libre Disposición	\$0.00	\$0.00	\$0.00	\$0.00	\$0.00	\$0.00
2. Ingresos derivados de Financiamientos con Fuente de Pago de Transferencias Federales Etiquetadas	\$0.00	\$0.00	\$0.00	\$0.00	\$0.00	\$0.00
<b>3. Ingresos Derivados de Financiamiento (3 = 1 + 2)</b>	<b>\$0.00</b>	<b>\$0.00</b>	<b>\$0.00</b>	<b>\$0.00</b>	<b>\$0.00</b>	<b>\$0.00</b>

Bajo protesta de decir verdad declaramos que los Estados Financieros y sus Notas son razonablemente correctos y responsabilidad del emisor.

Concepto (b)	2016	2017	2018	2019	2020	2021
<b>1. Gasto No Etiquetado (1=A+B+C+D+E+F+G+H+I)</b>	<b>\$41,486,145.64</b>	<b>\$41,439,845.53</b>	<b>\$39,908,349.61</b>	<b>\$43,163,825.08</b>	<b>\$43,414,815.88</b>	<b>\$43,399,954.89</b>
A. Servicios Personales	\$1,575,005.75	\$1,506,782.98	\$2,296,188.00	\$26,706,419.91	\$34,566,220.08	\$33,688,221.79
B. Materiales y Suministros	\$9,029,077.60	\$7,416,256.69	\$6,442,703.91	\$6,329,028.56	\$3,596,666.31	\$4,781,476.94
C. Servicios Generales	\$30,445,951.41	\$32,327,722.38	\$31,169,457.70	\$9,972,330.51	\$5,159,409.21	\$4,930,256.16
D. Transferencias, Asignaciones, Subsidios y Otras Ayudas	\$0.00	\$0.00	\$0.00	\$0.00	\$0.00	\$0.00
E. Bienes Muebles, Inmuebles e Intangibles	\$436,110.88	\$189,083.48	\$0.00	\$156,046.10	\$92,520.28	\$0.00
F. Inversión Pública	\$0.00	\$0.00	\$0.00	\$0.00	\$0.00	\$0.00
G. Inversiones Financieras y Otras Provisiones	\$0.00	\$0.00	\$0.00	\$0.00	\$0.00	\$0.00
H. Participaciones y Aportaciones	\$0.00	\$0.00	\$0.00	\$0.00	\$0.00	\$0.00
I. Deuda Pública	\$0.00	\$0.00	\$0.00	\$0.00	\$0.00	\$0.00
<b>2. Gasto Etiquetado (2=A+B+C+D+E+F+G+H+I)</b>	<b>\$0.00</b>	<b>\$0.00</b>	<b>\$0.00</b>	<b>\$0.00</b>	<b>\$0.00</b>	<b>\$0.00</b>
A. Servicios Personales	\$0.00	\$0.00	\$0.00	\$0.00	\$0.00	\$0.00
B. Materiales y Suministros	\$0.00	\$0.00	\$0.00	\$0.00	\$0.00	\$0.00
C. Servicios Generales	\$0.00	\$0.00	\$0.00	\$0.00	\$0.00	\$0.00
D. Transferencias, Asignaciones, Subsidios y Otras Ayudas	\$0.00	\$0.00	\$0.00	\$0.00	\$0.00	\$0.00
E. Bienes Muebles, Inmuebles e Intangibles	\$0.00	\$0.00	\$0.00	\$0.00	\$0.00	\$0.00
F. Inversión Pública	\$0.00	\$0.00	\$0.00	\$0.00	\$0.00	\$0.00
G. Inversiones Financieras y Otras Provisiones	\$0.00	\$0.00	\$0.00	\$0.00	\$0.00	\$0.00
H. Participaciones y Aportaciones	\$0.00	\$0.00	\$0.00	\$0.00	\$0.00	\$0.00
I. Deuda Pública	\$0.00	\$0.00	\$0.00	\$0.00	\$0.00	\$0.00
<b>3. Total del Resultado de Egresos (3=1+2)</b>	<b>\$41,486,145.64</b>	<b>\$41,439,845.53</b>	<b>\$39,908,349.61</b>	<b>\$43,163,825.08</b>	<b>\$43,414,815.88</b>	<b>\$43,399,954.89</b>

Bajo protesta de decir verdad declaramos que los Estados Financieros y sus Notas son razonablemente correctos y responsabilidad del emisor.

Concepto (b)	Pensiones y jubilaciones	Salud	Riesgos de trabajo	Invalidez y vida	Otras prestaciones sociales
<b>Tipo de Sistema</b>	<b>\$0.00</b>	<b>\$0.00</b>	<b>\$0.00</b>	<b>\$0.00</b>	<b>\$0.00</b>
Prestación laboral o Fondo general para trabajadores del estado o municipio	\$0.00	\$0.00	\$0.00	\$0.00	\$0.00
Beneficio definido, Contribución definida o Mixto	\$0.00	\$0.00	\$0.00	\$0.00	\$0.00
<b>Población afiliada</b>	<b>\$0.00</b>	<b>\$0.00</b>	<b>\$0.00</b>	<b>\$0.00</b>	<b>\$0.00</b>
<b>Activos</b>	<b>\$0.00</b>	<b>\$0.00</b>	<b>\$0.00</b>	<b>\$0.00</b>	<b>\$0.00</b>
Edad máxima	\$0.00	\$0.00	\$0.00	\$0.00	\$0.00
Edad mínima	\$0.00	\$0.00	\$0.00	\$0.00	\$0.00
Edad promedio	\$0.00	\$0.00	\$0.00	\$0.00	\$0.00
<b>Pensionados y Jubilados</b>	<b>\$0.00</b>	<b>\$0.00</b>	<b>\$0.00</b>	<b>\$0.00</b>	<b>\$0.00</b>
Edad máxima	\$0.00	\$0.00	\$0.00	\$0.00	\$0.00
Edad mínima	\$0.00	\$0.00	\$0.00	\$0.00	\$0.00
Edad promedio	\$0.00	\$0.00	\$0.00	\$0.00	\$0.00
Beneficiarios	\$0.00	\$0.00	\$0.00	\$0.00	\$0.00
Promedio de años de servicio (trabajadores activos)	\$0.00	\$0.00	\$0.00	\$0.00	\$0.00
Aportación individual al plan de pensión como % del salario	\$0.00	\$0.00	\$0.00	\$0.00	\$0.00
Aportación del ente público al plan de pensión como % del salario	\$0.00	\$0.00	\$0.00	\$0.00	\$0.00
Crecimiento esperado de los pensionados y jubilados (como %)	\$0.00	\$0.00	\$0.00	\$0.00	\$0.00
Crecimiento esperado de los activos (como %)	\$0.00	\$0.00	\$0.00	\$0.00	\$0.00
Edad de Jubilación o Pensión	\$0.00	\$0.00	\$0.00	\$0.00	\$0.00
Esperanza de vida	\$0.00	\$0.00	\$0.00	\$0.00	\$0.00
<b>Ingresos del Fondo</b>	<b>\$0.00</b>	<b>\$0.00</b>	<b>\$0.00</b>	<b>\$0.00</b>	<b>\$0.00</b>
Ingresos Anuales al Fondo de Pensiones	\$0.00	\$0.00	\$0.00	\$0.00	\$0.00
<b>Nómina anual</b>	<b>\$0.00</b>	<b>\$0.00</b>	<b>\$0.00</b>	<b>\$0.00</b>	<b>\$0.00</b>
Activos	\$0.00	\$0.00	\$0.00	\$0.00	\$0.00
Pensionados y Jubilados	\$0.00	\$0.00	\$0.00	\$0.00	\$0.00
Beneficiarios de Pensionados y Jubilados	\$0.00	\$0.00	\$0.00	\$0.00	\$0.00
<b>Monto mensual por pensión</b>	<b>\$0.00</b>	<b>\$0.00</b>	<b>\$0.00</b>	<b>\$0.00</b>	<b>\$0.00</b>
Máximo	\$0.00	\$0.00	\$0.00	\$0.00	\$0.00
Mínimo	\$0.00	\$0.00	\$0.00	\$0.00	\$0.00
Promedio	\$0.00	\$0.00	\$0.00	\$0.00	\$0.00
Monto de la reserva	\$0.00	\$0.00	\$0.00	\$0.00	\$0.00
<b>Valor presente de las obligaciones</b>	<b>\$0.00</b>	<b>\$0.00</b>	<b>\$0.00</b>	<b>\$0.00</b>	<b>\$0.00</b>
Pensiones y Jubilaciones en curso de pago	\$0.00	\$0.00	\$0.00	\$0.00	\$0.00
Generación actual	\$0.00	\$0.00	\$0.00	\$0.00	\$0.00
Generaciones futuras	\$0.00	\$0.00	\$0.00	\$0.00	\$0.00
<b>Valor presente de las contribuciones asociadas a los sueldos futuros de cotización X%</b>	<b>\$0.00</b>	<b>\$0.00</b>	<b>\$0.00</b>	<b>\$0.00</b>	<b>\$0.00</b>
Generación actual	\$0.00	\$0.00	\$0.00	\$0.00	\$0.00
Generaciones futuras	\$0.00	\$0.00	\$0.00	\$0.00	\$0.00
<b>Valor presente de aportaciones futuras</b>	<b>\$0.00</b>	<b>\$0.00</b>	<b>\$0.00</b>	<b>\$0.00</b>	<b>\$0.00</b>
Generación actual	\$0.00	\$0.00	\$0.00	\$0.00	\$0.00
Generaciones futuras	\$0.00	\$0.00	\$0.00	\$0.00	\$0.00
Otros Ingresos	\$0.00	\$0.00	\$0.00	\$0.00	\$0.00
<b>Déficit/superávit actuarial</b>	<b>\$0.00</b>	<b>\$0.00</b>	<b>\$0.00</b>	<b>\$0.00</b>	<b>\$0.00</b>
Generación actual	\$0.00	\$0.00	\$0.00	\$0.00	\$0.00
Generaciones futuras	\$0.00	\$0.00	\$0.00	\$0.00	\$0.00
<b>Periodo de suficiencia</b>	<b>\$0.00</b>	<b>\$0.00</b>	<b>\$0.00</b>	<b>\$0.00</b>	<b>\$0.00</b>
Año de descapitalización	\$0.00	\$0.00	\$0.00	\$0.00	\$0.00
Tasa de rendimiento	\$0.00	\$0.00	\$0.00	\$0.00	\$0.00
<b>Estudio actuarial</b>	<b>\$0.00</b>	<b>\$0.00</b>	<b>\$0.00</b>	<b>\$0.00</b>	<b>\$0.00</b>
Año de elaboración del estudio actuarial	\$0.00	\$0.00	\$0.00	\$0.00	\$0.00
Empresa que elaboró el estudio actuarial	\$0.00	\$0.00	\$0.00	\$0.00	\$0.00