

# **I. INFORMACIÓN CONTABLE**

Concepto	2022	2021
<b>Ingresos y Otros Beneficios</b>		
<b>Ingresos de Gestión</b>	<b>\$5,940,694.00</b>	<b>\$8,314,321.00</b>
Impuestos	\$0.00	\$0.00
Cuotas y Aportaciones de Seguridad Social	\$0.00	\$0.00
Contribuciones de Mejoras	\$0.00	\$0.00
Derechos	\$0.00	\$0.00
Productos	\$0.00	\$0.00
Aprovechamientos	\$0.00	\$0.00
Ingresos por Venta de Bienes y Prestación de Servicios	\$5,940,694.00	\$8,314,321.00
<b>Participaciones, Aportaciones, Convenios, Incentivos Derivados de la Colaboración Fiscal, Fondos Distintos de Aportaciones, Transferencias, Asignaciones, Subsidios y Subvenciones, y Pensiones y Jubilaciones</b>	<b>\$43,732,664.00</b>	<b>\$36,879,842.00</b>
Participaciones, Aportaciones, Convenios, Incentivos Derivados de la Colaboración Fiscal y Fondos Distintos de Aportaciones	\$0.00	\$0.00
Transferencias, Asignaciones, Subsidios y Subvenciones, y Pensiones y Jubilaciones	\$43,732,664.00	\$36,879,842.00
<b>Otros Ingresos y Beneficios</b>	<b>\$15,283.25</b>	<b>\$5,701.99</b>
Ingresos Financieros	\$0.00	\$0.00
Incremento por Variación de Inventarios	\$0.00	\$0.00
Disminución del Exceso de Estimaciones por Pérdida o Deterioro u Obsolescencia	\$0.00	\$0.00
Disminución del Exceso de Provisiones	\$0.00	\$0.00
Otros Ingresos y Beneficios Varios	\$15,283.25	\$5,701.99
<b>Total Ingresos y Otros Beneficios</b>	<b>\$49,688,641.25</b>	<b>\$45,199,864.99</b>
<b>Gastos y Otras Pérdidas</b>		
<b>Gastos de Funcionamiento</b>	<b>\$48,031,405.06</b>	<b>\$44,097,581.12</b>
Servicios Personales	\$35,819,157.17	\$35,340,268.84
Materiales y Suministros	\$6,465,005.96	\$4,191,114.03
Servicios Generales	\$5,747,241.93	\$4,566,198.25
<b>Transferencias, Asignaciones, Subsidios y Otras Ayudas</b>	<b>\$0.00</b>	<b>\$0.00</b>
Transferencias Internas y Asignaciones al Sector Público	\$0.00	\$0.00
Transferencias al Resto del Sector Público	\$0.00	\$0.00
Subsidios y Subvenciones	\$0.00	\$0.00
Ayudas Sociales	\$0.00	\$0.00
Pensionamientos y Jubilaciones	\$0.00	\$0.00
Transferencias a Fideicomisos, Mandatos y Contratos Análogos	\$0.00	\$0.00
Transferencias a la Seguridad Social	\$0.00	\$0.00
Donativos	\$0.00	\$0.00
Transferencias al Exterior	\$0.00	\$0.00
<b>Participaciones y Aportaciones</b>	<b>\$0.00</b>	<b>\$0.00</b>
Participaciones	\$0.00	\$0.00
Aportaciones	\$0.00	\$0.00
Convenios	\$0.00	\$0.00
<b>Intereses, Comisiones y Otros Gastos de la Deuda Pública</b>	<b>\$0.00</b>	<b>\$0.00</b>
Intereses de la Deuda Pública	\$0.00	\$0.00
Comisiones de la Deuda Pública	\$0.00	\$0.00
Gastos de la Deuda Pública	\$0.00	\$0.00
Costo por Coberturas	\$0.00	\$0.00
Apoyos Financieros	\$0.00	\$0.00
<b>Otros Gastos y Pérdidas Extraordinarias</b>	<b>\$134,916.74</b>	<b>\$168,670.82</b>
Estimaciones, Depreciaciones, Deterioros, Obsolescencia y Amortizaciones	\$134,916.74	\$168,670.82
Provisiones	\$0.00	\$0.00
Disminución de Inventarios	\$0.00	\$0.00
Aumento por Insuficiencia de Estimaciones por Pérdida o Deterioro u Obsolescencia	\$0.00	\$0.00
Aumento por Insuficiencia de Provisiones	\$0.00	\$0.00
Otros Gastos	\$0.00	\$0.00
<b>Inversión Pública</b>	<b>\$0.00</b>	<b>\$0.00</b>
Inversión Pública No Capitalizable	\$0.00	\$0.00
<b>Total Gastos y Otras Pérdidas</b>	<b>\$48,166,321.80</b>	<b>\$44,266,251.94</b>
<b>Resultado del Ejercicio (Ahorro / Desahorro)</b>	<b>\$1,522,319.45</b>	<b>\$933,613.05</b>

Bajo protesta de decir verdad declaramos que los Estados Financieros y sus Notas son razonablemente correctos y responsabilidad del emisor.

Concepto	2022	2021	Concepto	2022	2021
<b>ACTIVO</b>			<b>PASIVO</b>		
<b>Activo Circulante</b>			<b>Pasivo Circulante</b>		
Efectivo y Equivalentes	\$1,478,545.73	\$4,657,197.12	Cuentas por Pagar a Corto Plazo	\$6,135,975.25	\$10,906,916.25
Derechos a Recibir Efectivo o Equivalentes	\$119,837.30	\$8,132,694.69	Documentos por Pagar a Corto Plazo	\$0.00	\$0.00
Derechos a Recibir Bienes o Servicios	\$0.00	\$0.00	Porción a Corto Plazo de la Deuda Pública a Largo Plazo	\$0.00	\$0.00
Inventarios	\$0.00	\$0.00	Títulos y Valores a Corto Plazo	\$0.00	\$0.00
Almacenes	\$0.00	\$0.00	Pasivos Diferidos a Corto Plazo	\$0.00	\$0.00
Estimación por Pérdida o Deterioro de Activos Circulantes	\$0.00	\$0.00	Fondos y Bienes de Terceros en Garantía y/o Administración a Corto Plazo	\$0.00	\$0.00
Otros Activos Circulantes	\$0.00	\$0.00	Provisiones a Corto Plazo	\$0.00	\$0.00
<b>Total de Activos Circulantes</b>	<b>\$1,598,383.03</b>	<b>\$12,789,891.81</b>	Otros Pasivos a Corto Plazo	\$0.00	\$0.00
<b>Activo No Circulante</b>			<b>Total de Pasivos Circulantes</b>	<b>\$6,135,975.25</b>	<b>\$10,906,916.25</b>
Inversiones Financieras a Largo Plazo	\$0.00	\$0.00	<b>Pasivo No Circulante</b>		
Derechos a Recibir Efectivo o Equivalentes a Largo Plazo	\$0.00	\$0.00	Cuentas por Pagar a Largo Plazo	\$0.00	\$0.00
Bienes Inmuebles, Infraestructura y Construcciones en Proceso	\$0.00	\$0.00	Documentos por Pagar a Largo Plazo	\$0.00	\$0.00
Bienes Muebles	\$4,837,254.04	\$4,585,548.42	Deuda Pública a Largo Plazo	\$0.00	\$0.00
Activos Intangibles	\$24,607.20	\$24,607.20	Pasivos Diferidos a Largo Plazo	\$0.00	\$0.00
Depreciación, Deterioro y Amortización Acumulada de Bienes	-\$4,352,823.02	-\$4,217,906.28	Fondos y Bienes de Terceros en Garantía y/o en Administración a Largo Plazo	\$0.00	\$0.00
Activos Diferidos	\$0.00	\$0.00	Provisiones a Largo Plazo	\$0.00	\$0.00
Estimación por Pérdida o Deterioro de Activos no Circulantes	\$0.00	\$0.00	<b>Total de Pasivos No Circulantes</b>	<b>\$0.00</b>	<b>\$0.00</b>
Otros Activos no Circulantes	\$0.00	\$0.00	<b>Total Pasivo</b>	<b>\$6,135,975.25</b>	<b>\$10,906,916.25</b>
<b>Total de Activos No Circulantes</b>	<b>\$509,038.22</b>	<b>\$392,249.34</b>	<b>HACIENDA PÚBLICA / PATRIMONIO</b>		
<b>Total del Activo</b>	<b>\$2,107,421.25</b>	<b>\$13,182,141.15</b>	<b>Hacienda Pública / Patrimonio Contribuido</b>	<b>\$1,699,799.41</b>	<b>\$1,699,799.41</b>
			Aportaciones	\$1,699,799.41	\$1,699,799.41
			Donaciones de Capital	\$0.00	\$0.00
			Actualización de la Hacienda Pública/Patrimonio	\$0.00	\$0.00
			<b>Hacienda Pública / Patrimonio Generado</b>	<b>-\$5,728,353.41</b>	<b>\$575,425.49</b>
			Resultados del Ejercicio (Ahorro / Desahorro)	\$1,522,319.45	\$933,613.05
			Resultados de Ejercicios Anteriores	-\$7,250,672.86	-\$358,187.56
			Revalúos	\$0.00	\$0.00
			Reservas	\$0.00	\$0.00
			Rectificaciones de Resultados de Ejercicios Anteriores	\$0.00	\$0.00
			<b>Exceso o Insuficiencia en la Actualización de la Hacienda Pública/Patrimonio</b>	<b>\$0.00</b>	<b>\$0.00</b>
			Resultado por Posición Monetaria	\$0.00	\$0.00
			Resultado por Tenencia de Activos no Monetarios	\$0.00	\$0.00
			<b>Total Hacienda Pública / Patrimonio</b>	<b>-\$4,028,554.00</b>	<b>\$2,275,224.90</b>
			<b>Total del Pasivo y Hacienda Pública / Patrimonio</b>	<b>\$2,107,421.25</b>	<b>\$13,182,141.15</b>

Bajo protesta de decir verdad declaramos que los Estados Financieros y sus Notas son razonablemente correctos y son responsabilidad del emisor.

Concepto	2022	2021
<b>Flujos de Efectivo de Las Actividades de Operación</b>		
<b>Origen</b>	<b>\$49,688,641.25</b>	<b>\$45,546,765.49</b>
Impuestos	\$0.00	\$0.00
Cuotas y Aportaciones de Seguridad Social	\$0.00	\$0.00
Contribuciones de Mejoras	\$0.00	\$0.00
Derechos	\$0.00	\$0.00
Productos	\$0.00	\$0.00
Aprovechamientos	\$0.00	\$0.00
Ingresos por Venta de Bienes y Prestación de Servicios	\$5,955,977.25	\$6,853,684.33
Participaciones, Aportaciones, Convenios, Incentivos Derivados de la Colaboración Fiscal y Fondos Distintos de Aportaciones	\$0.00	\$0.00
Transferencias, Asignaciones, Subsidios y Subvenciones, y Pensiones y Jubilaciones	\$43,732,664.00	\$36,879,842.00
Otros Origenes de Operación	\$0.00	\$1,813,239.16
<b>Aplicación</b>	<b>\$52,615,587.02</b>	<b>\$44,097,581.12</b>
Servicios Personales	\$35,819,157.17	\$35,340,268.84
Materiales y Suministros	\$6,465,005.96	\$4,191,114.03
Servicios Generales	\$5,747,241.93	\$4,566,198.25
Transferencias Internas y Asignaciones al Sector Público	\$0.00	\$0.00
Transferencias al Resto del Sector Público	\$0.00	\$0.00
Subsidios y Subvenciones	\$0.00	\$0.00
Ayudas Sociales	\$0.00	\$0.00
Pensiones y Jubilaciones	\$0.00	\$0.00
Transferencias a Fideicomisos, Mandatos y Contratos Análogos	\$0.00	\$0.00
Transferencias a la Seguridad Social	\$0.00	\$0.00
Donativos	\$0.00	\$0.00
Transferencias al Exterior	\$0.00	\$0.00
Participaciones	\$0.00	\$0.00
Aportaciones	\$0.00	\$0.00
Convenios	\$0.00	\$0.00
Otras Aplicaciones de Operación	\$4,584,181.96	\$0.00
<b>Flujos Netos de Efectivo por Actividades de Operación</b>	<b>-\$2,926,945.77</b>	<b>\$1,449,184.37</b>
<b>Flujos de Efectivo de Las Actividades de Inversión</b>		
<b>Origen</b>	<b>\$0.00</b>	<b>\$0.00</b>
Bienes Inmuebles, Infraestructura y Construcciones en Proceso	\$0.00	\$0.00
Bienes Muebles	\$0.00	\$0.00
Otros Origenes de Inversión	\$0.00	\$0.00
<b>Aplicación</b>	<b>\$251,705.62</b>	<b>\$59,470.01</b>
Bienes Inmuebles, Infraestructura y Construcciones en Proceso	\$0.00	\$0.00
Bienes Muebles	\$251,705.62	\$59,470.01
Otras Aplicaciones de Inversión	\$0.00	\$0.00
<b>Flujos Netos de Efectivo por Actividades de Inversión</b>	<b>-\$251,705.62</b>	<b>-\$59,470.01</b>
<b>Flujos de Efectivo de Las Actividades de Financiamiento</b>		
<b>Origen</b>	<b>\$0.00</b>	<b>\$0.00</b>
<b>Endeudamiento Neto</b>	<b>\$0.00</b>	<b>\$0.00</b>
Interno	\$0.00	\$0.00
Externo	\$0.00	\$0.00
Otros Origenes de Financiamiento	\$0.00	\$0.00
<b>Aplicación</b>	<b>\$0.00</b>	<b>\$0.00</b>
<b>Servicios de la Deuda</b>	<b>\$0.00</b>	<b>\$0.00</b>
Interno	\$0.00	\$0.00
Externo	\$0.00	\$0.00
Otras Aplicaciones de Financiamiento	\$0.00	\$0.00
<b>Flujos Netos de Efectivo por Actividades de Financiamiento</b>	<b>\$0.00</b>	<b>\$0.00</b>
<b>Incremento/Disminución Neta en el Efectivo y Equivalentes al Efectivo</b>	<b>-\$3,178,651.39</b>	<b>\$1,389,714.36</b>
<b>Efectivo y Equivalentes al Efectivo al Inicio del Ejercicio</b>	<b>\$4,657,197.12</b>	<b>\$3,267,482.76</b>
<b>Efectivo y Equivalentes al Efectivo al Final del Ejercicio</b>	<b>\$1,478,545.73</b>	<b>\$4,657,197.12</b>

Bajo protesta de decir verdad declaramos que los Estados Financieros y sus Notas son razonablemente correctos y responsabilidad del emisor.

Concepto	Origen	Aplicación
<b>Activo</b>	<b>\$11,326,425.52</b>	<b>\$251,705.62</b>
<b>Activo Circulante</b>	<b>\$11,191,508.78</b>	<b>\$0.00</b>
Efectivo y Equivalentes	\$3,178,651.39	\$0.00
Derechos a Recibir Efectivo o Equivalentes	\$8,012,857.39	\$0.00
Derechos a Recibir Bienes o Servicios	\$0.00	\$0.00
Inventarios	\$0.00	\$0.00
Almacenes	\$0.00	\$0.00
Estimación por Pérdida o Deterioro de Activos Circulantes	\$0.00	\$0.00
Otros Activos Circulantes	\$0.00	\$0.00
<b>Activo No Circulante</b>	<b>\$134,916.74</b>	<b>\$251,705.62</b>
Inversiones Financieras a Largo Plazo	\$0.00	\$0.00
Derechos a Recibir Efectivo o Equivalentes a Largo Plazo	\$0.00	\$0.00
Bienes Inmuebles, Infraestructura y Construcciones en Proceso	\$0.00	\$0.00
Bienes Muebles	\$0.00	\$251,705.62
Activos Intangibles	\$0.00	\$0.00
Depreciación, Deterioro y Amortización Acumulada de Bienes	\$134,916.74	\$0.00
Activos Diferidos	\$0.00	\$0.00
Estimación por Pérdida o Deterioro de Activos No Circulantes	\$0.00	\$0.00
Otros Activos No Circulantes	\$0.00	\$0.00
<b>Pasivo</b>	<b>\$0.00</b>	<b>\$4,770,941.00</b>
<b>Pasivo Circulante</b>	<b>\$0.00</b>	<b>\$4,770,941.00</b>
Cuentas por Pagar a Corto Plazo	\$0.00	\$4,770,941.00
Documentos por Pagar a Corto Plazo	\$0.00	\$0.00
Porción a Corto Plazo de la Deuda Pública a Largo Plazo	\$0.00	\$0.00
Títulos y Valores a Corto Plazo	\$0.00	\$0.00
Pasivos Diferidos a Corto Plazo	\$0.00	\$0.00
Fondos y Bienes de Terceros en Garantía Y/O Administración a Corto Plazo	\$0.00	\$0.00
Provisiones a Corto Plazo	\$0.00	\$0.00
Otros Pasivos a Corto Plazo	\$0.00	\$0.00
<b>Pasivo No Circulante</b>	<b>\$0.00</b>	<b>\$0.00</b>
Cuentas por Pagar a Largo Plazo	\$0.00	\$0.00
Documentos por Pagar a Largo Plazo	\$0.00	\$0.00
Deuda Pública a Largo Plazo	\$0.00	\$0.00
Pasivos Diferidos a Largo Plazo	\$0.00	\$0.00
Fondos y Bienes de Terceros en Garantía Y/O en Administración a Largo Plazo	\$0.00	\$0.00
Provisiones a Largo Plazo	\$0.00	\$0.00
<b>Hacienda Pública/ Patrimonio</b>	<b>\$588,706.40</b>	<b>\$6,892,485.30</b>
<b>Hacienda Pública/Patrimonio Contribuido</b>	<b>\$0.00</b>	<b>\$0.00</b>
Aportaciones	\$0.00	\$0.00
Donaciones de Capital	\$0.00	\$0.00
Actualización de la Hacienda Pública / Patrimonio	\$0.00	\$0.00
<b>Hacienda Pública/Patrimonio Generado</b>	<b>\$588,706.40</b>	<b>\$6,892,485.30</b>
Resultados del Ejercicio (Ahorro / Desahorro)	\$588,706.40	\$0.00
Resultados de Ejercicios Anteriores	\$0.00	\$6,892,485.30
Revalúos	\$0.00	\$0.00
Reservas	\$0.00	\$0.00
Rectificaciones de Resultados de Ejercicios Anteriores	\$0.00	\$0.00
<b>Exceso o Insuficiencia en la Actualización de la Hacienda Pública/Patrimonio</b>	<b>\$0.00</b>	<b>\$0.00</b>
Resultado por Posición Monetaria	\$0.00	\$0.00
Resultado por Tenencia de Activos No Monetarios	\$0.00	\$0.00

Bajo protesta de decir verdad declaramos que los Estados Financieros y sus Notas son razonablemente correctos y responsabilidad del emisor.

**Cuenta Pública 2022**  
**Ente Público: HOSPITAL COMUNITARIO DE TICUL YUCATÁN**  
**Estado Analítico del Activo**  
**Del 1o. de Enero al 31 de Diciembre de 2022**  
**(Cifras en Pesos)**



Concepto	Saldo Inicial	Cargos del Período	Abonos del Período	Saldo Final	Variación del Período
<b>ACTIVO</b>	<b>\$13,182,141.15</b>	<b>\$51,763,085.02</b>	<b>\$62,837,804.92</b>	<b>\$2,107,421.25</b>	<b>-\$11,074,719.90</b>
<b>Activo Circulante</b>	<b>\$12,789,891.81</b>	<b>\$51,511,379.40</b>	<b>\$62,702,888.18</b>	<b>\$1,598,383.03</b>	<b>-\$11,191,508.78</b>
Efectivo y Equivalentes	\$4,657,197.12	\$50,940,758.38	\$54,119,409.77	\$1,478,545.73	-\$3,178,651.39
Derechos a Recibir Efectivo o Equivalentes	\$8,132,694.69	\$389,800.00	\$8,402,657.39	\$119,837.30	-\$8,012,857.39
Derechos a Recibir Bienes o Servicios	\$0.00	\$180,821.02	\$180,821.02	\$0.00	\$0.00
Inventarios	\$0.00	\$0.00	\$0.00	\$0.00	\$0.00
Almacenes	\$0.00	\$0.00	\$0.00	\$0.00	\$0.00
Estimación por Pérdida o Deterioro de Activos Circulantes	\$0.00	\$0.00	\$0.00	\$0.00	\$0.00
Otros Activos Circulantes	\$0.00	\$0.00	\$0.00	\$0.00	\$0.00
<b>Activo No Circulante</b>	<b>\$392,249.34</b>	<b>\$251,705.62</b>	<b>\$134,916.74</b>	<b>\$509,038.22</b>	<b>\$116,788.88</b>
Inversiones Financieras a Largo Plazo	\$0.00	\$0.00	\$0.00	\$0.00	\$0.00
Derechos a Recibir Efectivo o Equivalentes a Largo Plazo	\$0.00	\$0.00	\$0.00	\$0.00	\$0.00
Bienes Inmuebles, Infraestructura y Construcciones en Proceso	\$0.00	\$0.00	\$0.00	\$0.00	\$0.00
Bienes Muebles	\$4,585,548.42	\$251,705.62	\$0.00	\$4,837,254.04	\$251,705.62
Activos Intangibles	\$24,607.20	\$0.00	\$0.00	\$24,607.20	\$0.00
Depreciación, Deterioro y Amortización Acumulada de Bienes	-\$4,217,906.28	\$0.00	\$134,916.74	-\$4,352,823.02	-\$134,916.74
Activos Diferidos	\$0.00	\$0.00	\$0.00	\$0.00	\$0.00
Estimación por Pérdida o Deterioro de Activos no Circulantes	\$0.00	\$0.00	\$0.00	\$0.00	\$0.00
Otros Activos no Circulantes	\$0.00	\$0.00	\$0.00	\$0.00	\$0.00

Bajo protesta de decir verdad declaramos que los Estados Financieros y sus Notas son razonablemente correctos y son responsabilidad del emisor.

**Cuenta Pública 2022**  
**Ente Público: HOSPITAL COMUNITARIO DE TICUL, YUCATAN**  
**Estado Analítico de la Deuda y Otros Pasivos**  
**Del 1o. de Enero al 31 de Diciembre de 2022**  
**(Cifras en Pesos)**



Denominación de las Deudas	Moneda de Contratación	Institución o País Acreedor	Saldo Inicial del Período	Saldo Final del Período
<b>Deuda Pública</b>				
<b>Corto Plazo</b>				
<b>Deuda Interna</b>			<b>\$0.00</b>	<b>\$0.00</b>
Instituciones de Crédito			\$0.00	\$0.00
Títulos y Valores			\$0.00	\$0.00
Arrendamientos Financieros			\$0.00	\$0.00
<b>Deuda Externa</b>			<b>\$0.00</b>	<b>\$0.00</b>
Organismos Financieros Internacionales			\$0.00	\$0.00
Deuda Bilateral			\$0.00	\$0.00
Títulos y Valores			\$0.00	\$0.00
Arrendamientos Financieros			\$0.00	\$0.00
<b>Subtotal de Deuda Pública a Corto Plazo</b>			<b>\$0.00</b>	<b>\$0.00</b>
<b>Largo Plazo</b>				
<b>Deuda Interna</b>			<b>\$0.00</b>	<b>\$0.00</b>
Instituciones de Crédito			\$0.00	\$0.00
Títulos y Valores			\$0.00	\$0.00
Arrendamientos Financieros			\$0.00	\$0.00
<b>Deuda Externa</b>			<b>\$0.00</b>	<b>\$0.00</b>
Organismos Financieros Internacionales			\$0.00	\$0.00
Deuda Bilateral			\$0.00	\$0.00
Títulos y Valores			\$0.00	\$0.00
Arrendamientos Financieros			\$0.00	\$0.00
<b>Subtotal de Deuda Pública a Largo Plazo</b>			<b>\$0.00</b>	<b>\$0.00</b>
<b>Total de Otros Pasivos</b>	<b>Peso</b>	<b>Mex.</b>	<b>\$10,906,916.25</b>	<b>\$6,135,975.25</b>
<b>Total Deuda Pública y Otros Pasivos</b>	<b>Peso</b>	<b>Mex.</b>	<b>\$10,906,916.25</b>	<b>\$6,135,975.25</b>

Bajo protesta de decir verdad declaramos que los Estados Financieros y sus Notas son razonablemente correctos y responsabilidad del emisor.

Concepto	Hacienda Pública / Patrimonio Contribuido	Hacienda Pública / Patrimonio Generado de Ejercicios Anteriores	Hacienda Pública / Patrimonio Generado del Ejercicio	Exceso o insuficiencia en la actualización de la Hacienda Pública / Patrimonio	Total
<b>Hacienda Pública / Patrimonio Contribuido Neto de 2021</b>	<b>\$1,699,799.41</b>	<b>\$0.00</b>	<b>\$0.00</b>	<b>\$0.00</b>	<b>\$1,699,799.41</b>
Aportaciones	\$1,699,799.41	\$0.00	\$0.00	\$0.00	\$1,699,799.41
Donaciones de Capital	\$0.00	\$0.00	\$0.00	\$0.00	\$0.00
Actualización de la Hacienda Pública/Patrimonio	\$0.00	\$0.00	\$0.00	\$0.00	\$0.00
<b>Hacienda Pública / Patrimonio Generado Neto de 2021</b>	<b>\$0.00</b>	<b>-\$358,187.56</b>	<b>\$933,613.05</b>	<b>\$0.00</b>	<b>\$575,425.49</b>
Resultados del Ejercicio (Ahorro/Desahorro)	\$0.00	\$0.00	\$933,613.05	\$0.00	\$933,613.05
Resultados de Ejercicios Anteriores	\$0.00	-\$358,187.56	\$0.00	\$0.00	-\$358,187.56
Revalúos	\$0.00	\$0.00	\$0.00	\$0.00	\$0.00
Reservas	\$0.00	\$0.00	\$0.00	\$0.00	\$0.00
Rectificaciones de Resultados de Ejercicios Anteriores	\$0.00	\$0.00	\$0.00	\$0.00	\$0.00
<b>Exceso o Insuficiencia en la Actualización de la Hacienda Pública/Patrimonio Neto de 2021</b>	<b>\$0.00</b>	<b>\$0.00</b>	<b>\$0.00</b>	<b>\$0.00</b>	<b>\$0.00</b>
Resultado por Posición Monetaria	\$0.00	\$0.00	\$0.00	\$0.00	\$0.00
Resultado por Tenencia de Activos no Monetarios	\$0.00	\$0.00	\$0.00	\$0.00	\$0.00
<b>Hacienda Pública/Patrimonio Neto Final de 2021</b>	<b>\$1,699,799.41</b>	<b>-\$358,187.56</b>	<b>\$933,613.05</b>	<b>\$0.00</b>	<b>\$2,275,224.90</b>
<b>Cambios en la Hacienda Pública/Patrimonio Contribuido Neto de 2022</b>	<b>\$0.00</b>	<b>\$0.00</b>	<b>\$0.00</b>	<b>\$0.00</b>	<b>\$0.00</b>
Aportaciones	\$0.00	\$0.00	\$0.00	\$0.00	\$0.00
Donaciones de Capital	\$0.00	\$0.00	\$0.00	\$0.00	\$0.00
Actualización de la Hacienda Pública/Patrimonio	\$0.00	\$0.00	\$0.00	\$0.00	\$0.00
<b>Variaciones de la Hacienda Pública/Patrimonio Generado Neto de 2022</b>	<b>\$0.00</b>	<b>-\$6,892,485.30</b>	<b>\$588,706.40</b>	<b>\$0.00</b>	<b>-\$6,303,778.90</b>
Resultados del Ejercicio (Ahorro/Desahorro)	\$0.00	\$0.00	\$1,522,319.45	\$0.00	\$1,522,319.45
Resultados de Ejercicios Anteriores	\$0.00	-\$6,892,485.30	-\$933,613.05	\$0.00	-\$7,826,098.35
Revalúos	\$0.00	\$0.00	\$0.00	\$0.00	\$0.00
Reservas	\$0.00	\$0.00	\$0.00	\$0.00	\$0.00
Rectificaciones de Resultados de Ejercicios Anteriores	\$0.00	\$0.00	\$0.00	\$0.00	\$0.00
<b>Cambios en el Exceso o Insuficiencia en la Actualización de la Hacienda Pública/Patrimonio Neto de 2022</b>	<b>\$0.00</b>	<b>\$0.00</b>	<b>\$0.00</b>	<b>\$0.00</b>	<b>\$0.00</b>
Resultado por Posición Monetaria	\$0.00	\$0.00	\$0.00	\$0.00	\$0.00
Resultado por Tenencia de Activos no Monetarios	\$0.00	\$0.00	\$0.00	\$0.00	\$0.00
<b>Hacienda Pública/Patrimonio Neto Final de 2022</b>	<b>\$1,699,799.41</b>	<b>-\$7,250,672.86</b>	<b>\$1,522,319.45</b>	<b>\$0.00</b>	<b>-\$4,028,554.00</b>

Bajo protesta de decir verdad declaramos que los Estados Financieros y sus Notas son razonablemente correctos y son responsabilidad del emisor.



**Cuenta Pública 2022**  
**Informe de Pasivos Contingentes**  
**Al 31 de Diciembre 2022**  
**(Cifras en Pesos)**



**Ente Público: Hospital Comunitario de Ticul, Yucatán**

El Hospital Comunitario de Ticul, Yucatán, cuenta con 9 expedientes abiertos derivado de los litigios que aún siguen vigentes, ascienden a la cantidad de \$3, 196,009.68 (son: tres millones ciento noventa y seis mil nueve pesos 68/100 MN)

Bajo protesta de decir la verdad declaramos que los Estados Financieros y sus notas son razonablemente correctos y responsabilidad del emisor.

ENTE PUBLICO: HOSPITAL COMUNITARIO DE TICUL, YUCATAN.

**a) NOTAS DE DESGLOSE**

**I.- NOTAS AL ESTADO DE SITUACION FINANCIERA**

**ACTIVO.**

**Nota 1.- Efectivo y equivalentes en efectivo**

Este rubro está integrado por el fondo fijo y las cuentas bancarias que se encuentra como responsable al C.P. Julio Cesar Coello Cervera y la Dra. Elsa Guadalupe Manzanero Ojeda.

<b>Efectivo y Equivalentes de Efectivo</b>			
<b>No. Cuenta</b>	<b>Concepto</b>	<b>2022</b>	<b>2021</b>
1-1-1-1-0-0000-00-0000	Fondo Fijo y Caja	7,873.35	2,950.00
1-1-1-2-0-0000-00-0000	Bancos	1,470,672.38	4,654,247.12
	<b>Total</b>	<b>\$1,478,545.73</b>	<b>\$4,657,197.12</b>

**Nota 2.- Derechos a Recibir Efectivo y Equivalentes y Bienes o Servicios a Recibir**

Este rubro es integrado por los Deudores pendientes de cobro a nombre del Dr. Wilbert Artemio Canto reyes por \$55,680.98; Lic Guillermo Roberto Buenfil Ricalde por \$64,156 estos saldos vienen desde el ejercicio fiscal 2013, de acuerdo al dictamen realizado a los estados financieros al 31 de diciembre 2021, se hace la cancelación de los ingresos pendientes por recuperar de ejercicios anteriores de acuerdo al artículo 5 fracción II del acuerdo SAF/26/2015 por lo que se expiden los lineamientos para la depuración de cuentas contables de la administración pública estatal. Se integra de la siguiente manera:

<b>Derechos a Recibir Efectivo y Equivalentes</b>			
<b>No. Cuenta</b>	<b>Concepto</b>	<b>2022</b>	<b>2021</b>
1-1-2-2-0-0000-00-00000	Cuentas x Cobrar a Corto Plazo.	0.00	0.00
1-1-2-3-0-0000-00-00000	Deudores Diversos x Cobrar C. P.	119,837.30	149,837.30
1-1-2-4-0-0000-00-00000	Ingresos x Recuperar a C. P.	0.00	7,982,857.39
	<b>Total</b>	<b>\$119,837.30</b>	<b>\$8,132,694.69</b>

Este rubro es integrado por los anticipos hechos a los diferentes proveedores por la prestación de sus servicios y se integra de la siguiente manera:

<b>Derechos a Recibir Bienes o Servicios</b>			
<b>No. Cuenta</b>	<b>Concepto</b>	<b>2022</b>	<b>2021</b>
1-1-3-1-0-0000-00-00000	Anticipo a Proveedores de Bienes y Prestadores de Servicios a Corto Plazo.	0.00	0.00
	<b>Total</b>	<b>\$0.00</b>	<b>0.00</b>

**ENTE PUBLICO: HOSPITAL COMUNITARIO DE TICUL, YUCATAN.**

**Nota 3.- Bienes Disponibles para su Transformación o consumo (Inventarios)**

El Hospital Comunitario de Ticul, Yucatán no realiza ningún proceso de transformación y/o elaboración de bienes.

**Nota 4.- Inversiones Financieras**

El Hospital Comunitario de Ticul, Yucatán no maneja el registro en la cuenta de Inversiones Financieras.

**Nota 5 y 6.- Bienes Muebles, Inmuebles e Intangibles**

Las tasas de depreciación se utilizan las recomendadas por la "Guía de vida útil estimada y porcentajes de depreciación" para la aplicación de la Ley General de Contabilidad Gubernamental, aprobado por el CONAC. El mobiliario y equipo de administración, maquinaria, otros equipos y herramientas se deprecia a un 10% .Mobiliario y equipo educacional y recreativo a un 33.3%.Equipo e instrumental médico y de laboratorio y equipo de Transporte a un 20% y los Intangibles se amortizan a una tasa del 33.3%. Los activos fijos se integran de la siguiente manera:

**Bienes Muebles e Intangibles**

<b>Concepto</b>	<b>Importe</b>
Mobiliario y Equipo de Administración	682,348.43
Mobiliario y Equipo Educacional y Recreativo	20,910.72
Equipo e Instrumental Médico y de Laboratorio	2,127,016.63
Equipo de Transporte	1'412,520.00
Maquinaria, Otros Equipos y Herramientas	594,458.26
Intangibles	24,607.20
<b>Total Bienes Muebles e Intangibles</b>	<b>4'861,861.24</b>
Depreciación Acumulada de Bienes muebles e Intangibles	<b>(4,352,823.02)</b>
<b>Total</b>	<b>\$509,038.22</b>

**Nota 7.- Estimaciones y Deterioros**

El Hospital Comunitario de Ticul, Yucatán no realizo estimaciones de cuentas incobrables, inversiones y deterioros de otros activos.

**Nota 8.- Otros Activos**

El Hospital Comunitario de Ticul, Yucatán no cuenta con registros en este rubro.

**PASIVO**

**Nota 1.- Cuentas por Pagar a Corto Plazo**

Este rubro está integrado por las cuentas en las que se registran todas las adquisiciones a crédito así como los saldos pendientes de terceros del Hospital, integrado de la siguiente manera:

Proveedores con vencimiento mayor a 365 días:

**ENTE PUBLICO: HOSPITAL COMUNITARIO DE TICUL, YUCATAN.**

<b>Proveedores por Pagar a Corto Plazo</b>		
<b>Cuenta</b>	<b>Concepto</b>	<b>Importe</b>
2-1-1-2-0-0000-00-00000	Abastecedor Hospitalario del Sureste, S.A. de C.V.	693,523.68
2-1-1-2-0-0000-00-00000	Distribuidora de Fármacos y Fragancias, S.A. de C.V.	2,964,727.50
2-1-1-2-0-0000-00-00000	Dimesur, S.A. de C.V.	39,511.20
2-1-1-2-0-0000-00-00000	Distribuidora Medica Hospitalaria, S.A. de C.V.	102,639.12
2-1-1-2-0-0000-00-00000	Medam, S de R.L. de C.V.	55,352.18
2-1-1-2-0-0000-00-00000	Secretaria de Administración y Finanzas	136,910.00
2-1-1-2-0-0000-00-00000	Sistema y Tecnología Médica, S.A. de C.V.	11,740.24
2-1-1-2-0-0000-00-00000	Industria Electrónica Medica, S.A. de C.V.	179,845.22
2-1-1-2-0-0000-00-00000	Hi Tec Medical Peninsular, S.A. de C.V.	15,673.98
2-1-1-2-0-0000-00-00000	Lucila Saiz Barrera	129,560.03
2-1-1-2-0-0000-00-00000	Ecolsur, SA de CV	40,692.34
2-1-1-2-0-0000-00-00000	Renán Martin Cauich Duran	31,800.00
2-1-1-2-0-0000-00-00000	Químicos y Fármacos de México, S.A. de C.V.	22,979.14
2-1-1-2-0-0000-00-00000	Orlando Antonio de J Laynes Tukuch	23,200.00
2-1-1-2-0-0000-00-00000	Laura Maritza Espinosa Mena	25,520.00
<b>Total Pasivo</b>		<b>\$4,473,674.63</b>

Retenciones y Contribuciones por Pagar a Corto Plazo

<b>Retenciones y Contribuciones x Pagar a Corto Plazo</b>		
<b>Cuenta</b>	<b>Concepto</b>	<b>Importe</b>
2-1-1-7-0-0000-00-00000	ISR Sueldos y Salarios	62,968.90
2-1-1-7-0-0000-00-00000	ISR 10% Honorarios Profesionales	2,669.15
2-1-1-7-0-0000-00-00000	IVA por Pagar	8,275.79
2-1-1-7-0-0000-00-00000	ISSTEY	0.00
2-1-1-7-0-0000-00-00000	4% S/Nomina Personal Confianza	0.00
2-1-1-7-0-0000-00-00000	ISR Asimilados a Salarios	578,029.78
<b>Total Retenciones y Contribuciones</b>		<b>\$651,943.62</b>

Otras Cuentas por Pagar a Corto Plazo

<b>Otras Cuentas por Pagar a Corto Plazo</b>		
<b>Cuenta</b>	<b>Concepto</b>	<b>Importe</b>
2-1-1-9-0-0000-00-00000	Secretaria de Administración y Finanzas	1,010,357.00
<b>Total Otras Cuentas x Pagar</b>		<b>\$1,010,357.00</b>

El saldo en Proveedores aún se sigue manteniendo vigente ya que viene del ejercicio 2018, actualmente ya se ha pagado el ISR por Salarios, el 10% S/Honorarios e IVA causados durante el ejercicio 2007 a junio 2010 y de 2015 a 2021 y 2022 hasta noviembre, el ISR Asimilados a Salarios se ha pagado todo los ejercicios 2019, 2020, 2021 y 2022 hasta noviembre. Cabe mencionar que

**ENTE PUBLICO: HOSPITAL COMUNITARIO DE TICUL, YUCATAN.**

los impuestos causados en los ejercicios fiscales a partir de julio 2010 hasta el 30 de noviembre 2012 y de diciembre 2012 a diciembre 2013 fueron presentados ante la junta de gobierno el 06 de septiembre 2017 tercera sesión y 14 de Noviembre 2019 cuarta sesión respectivamente para la cancelación de lo retenido, no enterado y ya caducado con fundamento en el artículo 67 fracción II del código fiscal de la federación, así como también en el mes de octubre 2020 se hicieron la cancelación de los impuestos ya prescritos del ejercicio 2014. En el rubro de otras cuentas por pagar se registró el adeudo con la Secretaria de Administración y Finanzas desde el ejercicio 2018. Al 31 de agosto del 2021 se hace la cancelación de las retenciones del 4% S/Nomina al personal asimilado del ejercicio 2020, según el artículo 27 fracción II inciso b) de la Ley General de Hacienda del Estado de Yucatán la cual afecta el resultado de ejercicios anteriores. De acuerdo al dictamen realizado al 31 de diciembre de 2021 emitido por el despacho externo se hace la cancelación de los saldos del ISSTEY de los ejercicios 2012, 2013, 2016 y 2017 ya que estas han prescrito.

**Nota 2.- Pasivos Contingentes**

El Hospital Comunitario de Ticul, Yucatán, cuenta con 9 expedientes abiertos derivado de los litigios que aún siguen vigentes, ascienden a la cantidad de \$3, 196,009.68

**II.- NOTAS AL ESTADO DE ACTIVIDADES.**

**Nota 1.- Ingresos de Gestión**

El Hospital Comunitario de Ticul Yucatán, recibe ingresos de la siguiente manera: Por parte de los Servicios de Salud de Yucatán como Ingresos por Venta de bienes, Prestación de Servicios y otros Ingresos, por los servicios que le presta en la localidad que son derechohabientes del “INSABI”, Ingresos Propios como parte de los servicios que se le cobra a la localidad que cuenta con seguridad social diferente al “INSABI”, Ingresos por Transferencias, Asignaciones, Subsidios y subvenciones, y Pensiones y Jubilaciones son los ingresos transferidos por el Estado.

<b>Ingresos por Venta de Bienes y Servicios</b>			
<b>Cuenta</b>	<b>Concepto</b>	<b>2022</b>	<b>2021</b>
4-1-7-3-0-0000-00-00000	Ingresos Cuotas de Recuperación	403,124.00	222,016.00
4-1-7-3-0-0000-00-00000	Ingresos por Venta de Bienes y Servicios (INSABI)	5,537,570.00	8,092,305.00
<b>TOTAL</b>		<b>\$5,940,694.00</b>	<b>\$8,314,321.00</b>

**Nota 2.- Participaciones, Aportaciones, Convenios, Incentivos, Derivados de la Colaboración Fiscal, Fondos Distintos de la Aportaciones, Transferencias, Asignaciones, Subsidios y Subvenciones, y Pensiones y Jubilaciones.**

<b>Transferencias, Asignaciones y Subsidios y otras Ayudas</b>			
<b>Cuenta</b>	<b>Concepto</b>	<b>2022</b>	<b>2021</b>
4-2-2-1-0-00000-00-00000	Transferencias, asignaciones y subsidios y otras ayudas	43,732,664.00	36,879,842.00
<b>TOTAL</b>		<b>\$43,732,664.00</b>	<b>\$36,879,842.00</b>

**ENTE PUBLICO: HOSPITAL COMUNITARIO DE TICUL, YUCATAN.**

**Nota 3.- Otros Ingresos y Beneficios**

<b>Otros Ingresos y Beneficios</b>			
<b>Cuenta</b>	<b>Concepto</b>	<b>2022</b>	<b>2021</b>
4-3-0-0-0-00000-00-00000	Otros Ingresos	15,283.25	5,701.99
<b>TOTAL</b>		<b>\$15,283.25</b>	<b>\$5,701.99</b>

**Nota 1.- Gastos y otras Perdidas.**

Corresponde a los gastos por concepto de servicios personales, materiales y suministros y servicios generales indispensables para la operación de la entidad. Los gastos se integran como sigue:

<b>Gastos y Otras Perdidas</b>			
<b>Cuenta</b>	<b>Concepto</b>	<b>2022</b>	<b>2021</b>
5-1-1-0-0-0000-00-00000	Servicios Personales	35,819,157.17	35,340,268.84
5-1-2-0-0-0000-00-00000	Materiales y Suministros	6,465,005.96	4,191,114.03
5-1-3-0-0-0000-00-00000	Servicios Generales	5,747,241.93	4,566,198.25
<b>Total</b>		<b>\$48,031,405.06</b>	<b>\$44,097,581.12</b>

En el rubro de Servicios Personales capítulo 1000 al 31 de diciembre representan el 75% del total gasto de esta entidad.

**III.- NOTAS AL ESTADO DE VARIACIONES EN LA HACIENDA PUBLICA/PATRIMONIO**

**Nota 1.- Patrimonio contribuido**

El Hospital Comunitario de Ticul, Yucatán no cuenta con registros o movimientos en su Patrimonio Contribuido.

Estado de Variación en la Hacienda Pública	<b>2022</b>	<b>2021</b>
Hacienda Pública/Patrimonio contribuido	\$ 1,699,799.41	\$ 1,699,799.41

**Nota 2.- Patrimonio Generado**

En la cuenta de patrimonio generado se acumula el resultado de ejercicios anteriores y se integran de la siguiente forma:

<b>Hacienda Publica Patrimonio/Generado</b>	<b>2022</b>	<b>2021</b>
Resultado del Ejercicio Ahorro/Desahorro	1,522,319.45	933,613.05
Resultado de Ejercicios anteriores	(7,250,672.86)	(358,187.56)

**IV.- NOTAS AL ESTADO DE FLUJOS DE EFECTIVO**

**ENTE PUBLICO: HOSPITAL COMUNITARIO DE TICUL, YUCATAN.**

**Nota 1.- Efectivo y Equivalentes**

Análisis de los Saldos del periodo actual y anterior del Efectivo y Equivalentes al Efectivo, al final del Ejercicio del Estado de Flujo de Efectivo, respecto a la composición del rubro de efectivo y equivalentes.

<b>Efectivo y Equivalentes de Efectivo</b>			
<b>No. Cuenta</b>	<b>Concepto</b>	<b>2022</b>	<b>2021</b>
1-1-1-1-0-0000-00-0000	Efectivo	7,873.35	2,950.00
1-1-1-2-0-0000-00-0000	Bancos/Tesorería	1,470,672.38	4,654,247.12
1-1-1-3-0-0000-00-0000	Bancos/Dependencias y Otros	0.00	0.00
1-1-1-4-0-0000-00-0000	Inversiones Temporales (Hasta 3 meses)	0.00	0.00
1-1-1-5-0-0000-00-0000	Fondo con Afectación Especifica	0.00	0.00
1-1-1-6-0-0000-00-0000	Depósitos de Fondos de Terceros en Garantía y/o Administración	0.00	0.00
1-1-1-9-0-0000-00-0000	Otros Efectivos y Equivalentes	0.00	0.00
<b>Total de Efectivo y Equivalentes</b>		<b>\$1,478,545.73</b>	<b>\$4,657,197.12</b>

**Nota 2.- Conciliación de los Flujos de Efectivo Netos de las Actividades de Operación y los saldos de Resultados del Ejercicio (Ahorro/Desahorro).**

<b>Concepto</b>	<b>2022</b>	<b>2021</b>
<b>Resultados del Ejercicio Ahorro/Desahorro</b>	<b>1,522,319.45</b>	<b>933,613.05</b>
Movimientos de partidas (o rubros) que no afectan al efectivo.	0.00	0.00
Depreciación/Amortización	4,352,823.02	168,670.82
Incrementos en las provisiones	0.00	0.00
Disminución en las Cuentas por Cobrar	37,873.35	0.00
Incremento en inversiones producido por revaluación	0.00	0.00
Ganancia/pérdida en venta de muebles, inmuebles e intangibles.	0.00	0.00
Incremento en cuentas por cobrar	0.00	0.00
Ingresos no recaudados	(1,541,464.00)	0.00
Disminución en Cuentas por Pagar	(3,080,591.31)	0.00
<b>Flujos de Efectivo Netos de las Actividades de Operación.</b>	<b>(2,926,945.77)</b>	<b>1,449,184.37</b>

**V.- CONCILIACIÓN ENTRE LOS INGRESOS PRESUPUESTARIOS Y CONTABLES, ASÍ COMO ENTRE LOS EGRESOS PRESUPUESTARIOS Y LOS GASTOS CONTABLES.**



**ENTE PUBLICO: HOSPITAL COMUNITARIO DE TICUL, YUCATAN.**

**HOSPITAL COMUNITARIO DE TICUL, YUCATAN.**  
**CONCILIACION ENTRE LOS INGRESOS PRESUPESTARIOS Y CONTABLES**  
**DEL 1 DE ENERO AL 31 DE DICIEMBRE 2022**  
**(PESOS)**

<b>1 Total Ingresos Presupuestarios</b>	<b>\$49,688,641.25</b>
<b>2. Mas Ingresos Contables No Presupuestarios</b>	<b>0.00</b>
2.1 Ingresos Financieros	0.00
2.2 Incremento por Variaciones de Inventarios	0.00
2.3 Disminución del Exceso de Estimaciones por Pérdida o Deterioro u Obsolescencia	0.00
2.4 Disminución del Exceso de Provisiones	0.00
2.5 Otros Ingresos y Beneficios Varios	0.00
2.6 Otros Ingresos Contables No Presupuestarios	0.00
<b>3. Menos Ingresos Presupuestarios No Contables</b>	<b>0.00</b>
3.1 Aprovechamientos Patrimoniales	0.00
3.2 Ingresos Derivados de Financiamientos	0.00
3.3 Otros Ingresos Presupuestarios No Contables	0.00
<b>4. Total de Ingresos Contables</b>	<b>\$49,688,641.25</b>

**HOSPITAL COMUNITARIO DE TICUL, YUCATAN.**  
**CONCILIACION ENTRE LOS EGRESOS PRESUPESTARIOS Y GASTOS CONTABLES**  
**DEL 1 DE ENERO AL 31 DE DICIEMBRE 2022**  
**(PESOS)**

<b>1 Total Egresos Presupuestarios</b>	<b>\$48,283,110.68</b>
<b>2. Menos Egresos Presupuestarios No Contables</b>	<b>251,705.62</b>
2.1 Materias Primas y Materiales de Producción y Comercialización	0.00
2.2 Materiales y Suministros	0.00
2.3 Mobiliario y Equipo de Administración	0.00
2.4 Mobiliario y Equipo Educativo y Recreativo	0.00
2.5 Equipo e Instrumental Médico y de Laboratorio	0.00
2.6 Vehículos y Equipo de Transporte	0.00
2.7 Equipo de Defensa y Seguridad	0.00
2.8 Maquinaria, Otros Equipos y Herramientas	0.00
2.9 Activos Biológicos	0.00
2.10 Bienes Inmuebles	251,705.62
2.11 Activos Intangibles	0.00
2.12 Obra Pública en Bienes de Dominio Público	0.00
2.13 Obra Pública en Bienes Propios	0.00



**ENTE PUBLICO: HOSPITAL COMUNITARIO DE TICUL, YUCATAN.**

2.14 Acciones y Participaciones de Capital	0.00
2.15 Compra de Títulos y Valores	0.00
2.16 Concesión de Préstamos	0.00
2.17 Inversiones en Fideicomisos, Mandatos y Otros Análogos	0.00
2.18 Provisiones para Contingencias y Otras Erogaciones Especiales	0.00
2.19 Amortización de la Deuda Pública	0.00
2.20 Adeudos de Ejercicios Fiscales Anteriores (ADEFAS)	0.00
2.21 Otros Egresos Presupuestarios No Contables	0.00
<b>3. Más Gastos Contables No Presupuestarios</b>	<b>134,916.74</b>
3.1 Estimaciones, Depreciaciones, Deterioros, Obsolescencia y Amortizaciones	134,916.74
3.2 Provisiones	0.00
3.3 Disminución de Inventarios	0.00
3.4 Aumento por Insuficiencia de Estimaciones por Pérdida o Deterioro u Obsolescencia	0.00
3.5 Aumento por Insuficiencia de Provisiones	0.00
3.6 Otros Gastos	0.00
3.7 Otros Gastos Contables No Presupuestarios	0.00
<b>4. Total Gastos Contables</b>	<b>\$48,166,321.80</b>

**b) NOTAS DE MEMORIA**

**Nota 1.- Cuentas de Orden Contable**

La Entidad cuenta con 9 expedientes abiertos derivado de los litigios que aún siguen vigentes, ascienden a la cantidad de \$3, 196,009.68

La Entidad cuenta con bienes en comodato por \$77,595.00

**Nota 2.- Cuentas de Orden Presupuestarias**

Análisis de los saldos de las cuentas presupuestales.

INGRESO PRESUPUESTAL	TOTAL
8-1-1. LEY DE INGRESOS ESTIMADA	\$50,783,898.00
8-1-2. LEY DE INGRESOS POR EJERCER	\$0.00
8-1-3. LEY DE INGRESOS MODIFICADA	\$49,688,641.25
8-1-4. LEY DE INGRESOS DEVENGADA	\$49,688,641.25
8-1-5. LEY DE INGRESOS RECAUDADA	\$49,688,641.25

EGRESOS PRESUPUESTAL	TOTAL
8-2-1. PRESUPUESTO DE EGRESOS APROBADO	\$50,783,898.00
8-2-2. PRESUPUESTO DE EGRESOS POR EJERCER	\$0.00
8-2-3. PRESUPUESTO DE EGRESOS MODIFICADO	\$48,283,110.68
8-2-4. PRESUPUESTO DE EGRESOS COMPROMETIDO	\$48,283,110.68

**ENTE PUBLICO: HOSPITAL COMUNITARIO DE TICUL, YUCATAN.**

8-2-5. PRESUPUESTO DE EGRESOS DEVENGADO	\$48,283,110.68
8-2-6. PRESUPUESTO DE EGRESOS EJERCIDO	\$48,283,110.68
8-2-7. PRESUPUESTO DE EGRESOS PAGADO	\$48,283,110.68

### **c) NOTAS DE GESTION ADMINISTRATIVA**

#### **Nota 1.- Introducción**

Actualmente se está llevando a cabo la armonización Contable del Hospital, razón por la cual en este se presenta la Información Financiera en un formato diferente al que se había presentado en los meses anteriores. Como podrán observar, lo estados financieros se presentan de manera comparable con el ejercicio 2021, debido a la armonización contable que se ha estado llevando a cabo.

Los Estados Financieros de los entes públicos, proveen de información financiera a los principales usuarios de la misma, al Congreso y a los Ciudadanos. El Objetivo del presente documento es la revelación del contexto y de los aspectos económicos-financieros más relevantes que influyeron en las decisiones del período y que deberán ser considerados en la elaboración de los estados financieros para la mayor comprensión de los mismos y sus particulares.

De esta manera, se informa y se explica la respuesta del gobierno a las condiciones relacionadas con la información financiera de cada período de gestión; además, de exponer aquellas políticas que podrían afectar la toma de decisiones en períodos posteriores.

#### **Nota 2.- Panorama Económico-Financiero**

El Hospital Comunitario de Ticul Yucatán, opera bajo condiciones económico-financieras seguras y estables puesto que todas las operaciones están contenidas dentro del Decreto de Presupuesto de Egresos del Estado de Yucatán para el Ejercicio 2022, siempre apeándose al mismo y a las Leyes y Normas que rigen a la Dependencia y siempre tomado en consideración la salvaguarda y protección de los recursos del Estado.

#### **Nota 3.- Autorización e Historia**

En el Diario Oficial del Gobierno del Estado del 28 de Febrero del 2007, se publicó el decreto No. 748, en el cual se crea El Hospital Comunitario de Ticul Yucatán, como un Organismo Publico Descentralizado del Gobierno del Estado de Yucatán con personalidad jurídica y patrimonio propio, En el Diario oficial del Gobierno del Estado del 15 de Octubre de 2009 en el decreto No. 237, se derogan y modifican diversas fracciones del decreto original.

#### **Nota 4.- Organización y Objeto Social**

**El HOSPITAL tiene por objeto:**

##### **I.- Objeto social**

Coadyuvar al funcionamiento y consolidación del Sistema Nacional de Salud y contribuir a la protección de la salud de la población en general, pero preferentemente al materno infantil; así

**ENTE PUBLICO: HOSPITAL COMUNITARIO DE TICUL, YUCATAN.**

como Apoyar la ejecución de los programas sectoriales de salud que le correspondan, según sus funciones y servicios;

## **II.- Actividad Principal**

Prestar servicios de salud de alta calidad, en materia de atención médica con especialidad en ginecología, obstetricia y pediatría, incluyendo servicios de hospitalización a la población, preferentemente de escasos recursos económicos afiliados al Seguro Popular y también a los que carezcan de Seguridad Social;

## **II.- Ejercicio fiscal.**

Las Operaciones que dieron origen a los Estados Financieros corresponden al ejercicio presupuestal comprendido del 01 de enero al 31 de diciembre de 2022.

## **III.- Régimen Jurídico:**

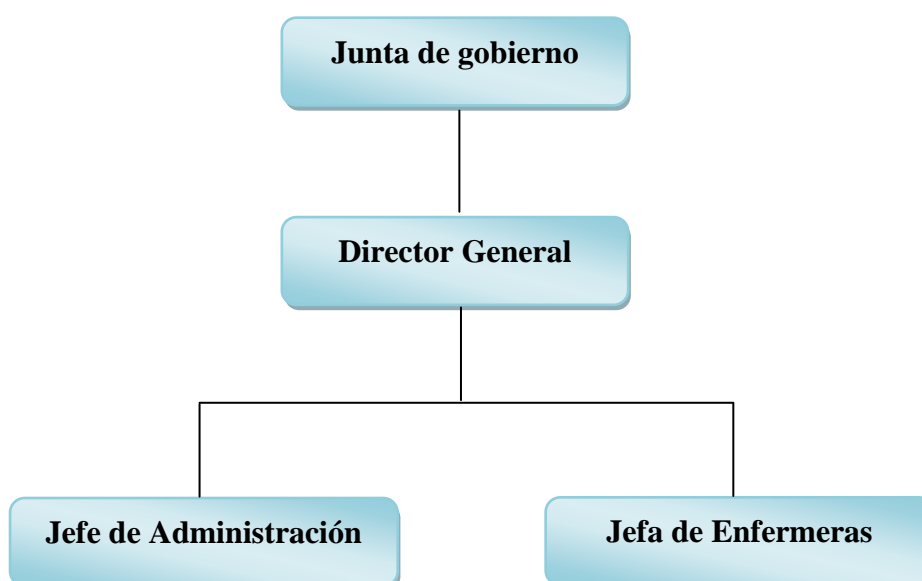
Se crea un organismo público descentralizado del Gobierno del Estado de Yucatán, con personalidad jurídica y patrimonio propio.

## **IV.- Consideraciones Fiscales del Ente**

El Hospital Comunitario de Ticul, Yucatán es un Ente Público Descentralizado y tiene las obligaciones fiscales de retener el ISR por los servicios de asesoría por honorarios de las personas físicas a las que contrate, por los sueldos y salarios que pague y enterarlas al Servicio de Administración tributaria, así como el impuesto sobre nomina.

## **V.- Estructura Organizacional**

El Hospital Comunitario de Ticul Yucatán, cuenta con una Estructura Organizacional integrada de la siguiente manera: **1 Director General, 1 Jefe de Administración y 1 Jefa de Enfermeras.**



**ENTE PUBLICO: HOSPITAL COMUNITARIO DE TICUL, YUCATAN.**

#### **Nota 5.- Bases de Preparación de los Estados Financieros**

Para la preparación de los Estados Financieros se tomo como base la Ley de Contabilidad Gubernamental así como también la normatividad emitida por le CONAC y las disposiciones legales aplicables.

#### **POSTULADOS BASICOS**

##### **Sustancia Económica:**

Los ingresos y gastos fueron reconocidos en el momento en que fueron realizados y ejercidos, respectivamente y se encuentran registrados de acuerdo con los criterios de la Ley General de Contabilidad Gubernamental, las Normas Emitidas por el CONAC y por la Ley de Presupuesto y Contabilidad Gubernamental.

##### **Entes Públicos:**

Los poderes Ejecutivo, Legislativo y Judicial de la Federación y de las entidades federativas; los entes autónomos de la Federación y de las entidades federativas; los ayuntamientos de los municipios; los órganos políticos administrativos de las demarcaciones territoriales del Distrito Federal; y las entidades de la administración pública paraestatal, ya sean federales, estatales o municipales.

##### **Existencia Permanente:**

La duración del Hospital Comunitario de Ticul, Yucatán, será la máxima que permitan las leyes para cumplir con los fines del mismo.

##### **Revelación Suficiente:**

Los estados financieros se presentan conjuntamente con sus notas para una adecuada evaluación cuantitativa cumpliendo con las características de objetividad, verificabilidad y representatividad y que muestran amplia y claramente la situación financiera y los resultados obtenidos del Hospital.

##### **Importancia Relativa:**

La información financiera presentada del Hospital no tiene riesgo debido a alguna omisión o presentación errónea en sus importes que afecte la percepción de los usuarios de dicha información, en relación con la rendición de cuentas, la fiscalización y la toma de decisiones.

##### **Periodo Contable:**

Las Operaciones que dieron origen a los Estados Financieros corresponden al ejercicio presupuestal comprendido del 01 de enero al 31 de diciembre de 2022.

##### **Valuación:**

Las Operaciones Contables que se presentan fueron registradas a su valor histórico de adquisición sin incluir efectos de re-evaluación por inflación, así como también, todas las operaciones se registraron en moneda nacional.

**ENTE PUBLICO: HOSPITAL COMUNITARIO DE TICUL, YUCATAN.**

**Dualidad Económica:**

Todos los ingresos que se tiene en este período se deben principalmente a los recursos transferidos por la Entidad Servicios de Salud de Yucatán contenidas en el Presupuesto de Egresos con el objeto de sufragar gastos inherentes a sus atribuciones y a las cuotas que se cobran por los servicios que proporciona el hospital en la Localidad, no se tuvo alguna aportación por parte del ejecutivo, ni crédito alguno con alguna institución financiera, por los que la estructura financiera se mantiene igual.

**Consistencia:**

Como se mencionó en la nota No. 1, para este ejercicio ya se realizaron los cambios de acuerdo a la Normatividad Emitida por el CONAC vigente y se aplicaran de la misma forma en todas las operaciones similares en los ejercicios subsecuentes, aunque podrán variar dependiendo de algún cambio que se dé ya sea por modificaciones a la Ley o de las Normas.

**Nota 6.- Políticas de Contabilidad Significativas**

**a) Registro de los Ingresos.**

Los Ingresos provienen de las transferencias recibidas por el Estado y de los Servicios de Salud de Yucatán por ser un Organismo Público Descentralizado, así como por el cobro de los servicios que el Hospital presta en la localidad que cuenta con Seguridad Social diferente al Seguro Popular.

**b) Registro de los Egresos.**

Los egresos se registran en el momento que efectúa el gasto y se le anexa los documentos que amparan la adquisición de los bienes o la prestación del servicio.  
Las adquisiciones de materiales y suministros son consideradas directamente como egresos y su utilización es generalmente inmediata.

**c) Control de Inversiones en Bienes Duraderos.**

Existen controles físicos de los bienes duraderos así como sus resguardos respectivos los cuales elabora y custodia el mismo hospital.

**d) Registro Contable.**

En el registro contable intervienen los siguientes departamentos:  
La Jefatura de Administración, es responsable del registro contable de todas las operaciones del Hospital así como de la custodia de la documentación soporte de dichas operaciones, emitir los Estados Financieros y enviarlos a las diferentes interesados para su revisión e integración a la cuenta pública.

**Nota 7.- Posición en Moneda Extranjera y Protección por Riesgo Cambiario**

El Hospital no tiene operaciones en moneda extranjera por lo que no necesita de algún método de protección de riesgo por variaciones en el tipo de cambio.

**ENTE PUBLICO: HOSPITAL COMUNITARIO DE TICUL, YUCATAN.**

**Nota 8.- Reporte analítico del Activo.**

Las tasas de depreciación se utilizan las recomendadas por la "Guía de vida útil estimada y porcentajes de depreciación" para la aplicación de la Ley General de Contabilidad Gubernamental, aprobado por el CONAC. El mobiliario y equipo de administración, maquinaria, otros equipos y herramientas se deprecia a un 10% .Mobiliario y equipo educacional y recreativo a un 33.3%.Equipo e instrumental médico y de laboratorio y equipo de Transporte a un 20% y los Intangibles se amortizan a una tasa del 33.3%

**Nota 9.- Fideicomiso, Mandatos y Análogos**

El Hospital no realiza operaciones con ningún Fideicomiso, motivo por el cual no se informa situación alguna en esta nota.

**Nota 10.- Reporte por Recaudación**

Los ingresos recaudados por tipo de recurso son los siguientes:

Tipo de ingreso	Recaudado
Ingresos por Venta de Bienes y Servicios	5,940,694.00
Transferencias, asignaciones y subsidios y otras ayudas	43,732,664.00
Otros Ingresos y Beneficios Varios	15,283.25
<b>TOTAL</b>	<b>\$49,688,641.25</b>

**Nota 11.- Deuda Pública y Reporte analítico de la Deuda**

El Hospital no tiene contratado algún tipo de deuda pública por lo que no se reporta información en esta nota.

**Nota 12.- Calificaciones Otorgadas**

El Hospital no tiene ha sido sujeto de alguna evaluación que le otorgar calificación crediticia por lo que no se reporta información en esta nota.

**Nota 13.- Procesos de Mejora**

Las políticas de control que maneja el Hospital son las que establece la Secretaría de la Contraloría y en base a la Normatividad vigente.

**Nota 14, 15 y 16.- Información por Segmentos, Eventos Posteriores al Cierre y Partes Relacionadas**

La información que presenta el Hospital no contiene ningún evento posterior que afecte económicamente al mismo, tampoco realiza operaciones con partes relacionadas y debido al volumen de operaciones que tiene, no se ve en la necesidad de presentar la información de manera segmentada.

**Nota 17.- Responsabilidad sobre la Presentación Razonable de los Estados Financieros**

Los Estados Financieros y sus notas están debidamente firmados por el Jefe Administración del Hospital que es quien los revisa y elabora, firmados de autorizados por el Director General del Hospital.

**Cuenta Pública 2022**  
**Notas a los Estados Financieros**  
**Al 31 de Diciembre 2022**  
**(Cifras en Pesos)**



**ENTE PUBLICO: HOSPITAL COMUNITARIO DE TICUL, YUCATAN.**

Bajo protesta de decir verdad declaramos que los estados financieros y sus notas, son razonablemente correctos y son responsabilidad del emisor.

## **II. INFORMACIÓN PRESUPUESTARIA**



Rubro de Ingresos	Ingreso					Diferencia
	Estimado	Ampliaciones y Reducciones	Modificado	Devengado	Recaudado	
	1	2	3 = (1 + 2)	4	5	
Impuestos	\$0.00	\$0.00	\$0.00	\$0.00	\$0.00	\$0.00
Cuotas y Aportaciones de Seguridad Social	\$0.00	\$0.00	\$0.00	\$0.00	\$0.00	\$0.00
Contribuciones de Mejoras	\$0.00	\$0.00	\$0.00	\$0.00	\$0.00	\$0.00
Derechos	\$0.00	\$0.00	\$0.00	\$0.00	\$0.00	\$0.00
Productos	\$0.00	\$0.00	\$0.00	\$0.00	\$0.00	\$0.00
Aprovechamientos	\$0.00	\$0.00	\$0.00	\$0.00	\$0.00	\$0.00
Ingresos por Venta de Bienes, Prestación de Servicios y Otros Ingresos	\$13,886,000.00	-\$7,930,022.75	\$5,955,977.25	\$5,955,977.25	\$5,955,977.25	-\$7,930,022.75
Participaciones, Aportaciones, Convenios, Incentivos Derivados de la Colaboración Fiscal y Fondos Distintos de Aportaciones	\$0.00	\$0.00	\$0.00	\$0.00	\$0.00	\$0.00
Transferencias, Asignaciones, Subsidios y Subvenciones, y Pensiones y Jubilaciones	\$36,897,898.00	\$6,834,766.00	\$43,732,664.00	\$43,732,664.00	\$43,732,664.00	\$6,834,766.00
Ingresos Derivados de Financiamientos	\$0.00	\$0.00	\$0.00	\$0.00	\$0.00	\$0.00
<b>Total</b>	<b>\$50,783,898.00</b>	<b>-\$1,095,256.75</b>	<b>\$49,688,641.25</b>	<b>\$49,688,641.25</b>	<b>\$49,688,641.25</b>	<b>\$0.00</b>
				<b>INGRESOS EXCEDENTES</b>		

Estado Analítico de Ingresos Por Fuente de Financiamiento	Ingreso					Diferencia
	Estimado	Ampliaciones y Reducciones	Modificado	Devengado	Recaudado	
	1	2	3 = (1 + 2)	4	5	
<b>Ingresos del Poder Ejecutivo Federal o Estatal y de Los Municipios</b>	<b>\$0.00</b>	<b>\$0.00</b>	<b>\$0.00</b>	<b>\$0.00</b>	<b>\$0.00</b>	<b>\$0.00</b>
Impuestos	\$0.00	\$0.00	\$0.00	\$0.00	\$0.00	\$0.00
Cuotas y Aportaciones de Seguridad Social	\$0.00	\$0.00	\$0.00	\$0.00	\$0.00	\$0.00
Contribuciones de Mejoras	\$0.00	\$0.00	\$0.00	\$0.00	\$0.00	\$0.00
Derechos	\$0.00	\$0.00	\$0.00	\$0.00	\$0.00	\$0.00
Productos	\$0.00	\$0.00	\$0.00	\$0.00	\$0.00	\$0.00
Aprovechamientos	\$0.00	\$0.00	\$0.00	\$0.00	\$0.00	\$0.00
Participaciones, Aportaciones, Convenios, Incentivos Derivados de la Colaboración Fiscal y Fondos Distintos de Aportaciones	\$0.00	\$0.00	\$0.00	\$0.00	\$0.00	\$0.00
Transferencias, Asignaciones, Subsidios y Subvenciones, y Pensiones y Jubilaciones	\$0.00	\$0.00	\$0.00	\$0.00	\$0.00	\$0.00
<b>Ingresos de Los Entes Públicos de Los Poderes Legislativo y Judicial, de Los órganos Autónomos y del Sector Paraestatal o Paramunicipal, Así Como de las Empresas Productivas del Estado</b>	<b>\$50,783,898.00</b>	<b>-\$1,095,256.75</b>	<b>\$49,688,641.25</b>	<b>\$49,688,641.25</b>	<b>\$49,688,641.25</b>	<b>-\$1,095,256.75</b>
Cuotas y Aportaciones de Seguridad Social	\$0.00	\$0.00	\$0.00	\$0.00	\$0.00	\$0.00
Productos	\$0.00	\$0.00	\$0.00	\$0.00	\$0.00	\$0.00
Ingresos por Venta de Bienes, Prestación de Servicios y Otros Ingresos	\$13,886,000.00	-\$7,930,022.75	\$5,955,977.25	\$5,955,977.25	\$5,955,977.25	-\$7,930,022.75
Transferencias, Asignaciones, Subsidios y Subvenciones, y Pensiones y Jubilaciones	\$36,897,898.00	\$6,834,766.00	\$43,732,664.00	\$43,732,664.00	\$43,732,664.00	\$6,834,766.00
<b>Ingresos Derivados de Financiamiento</b>	<b>\$0.00</b>	<b>\$0.00</b>	<b>\$0.00</b>	<b>\$0.00</b>	<b>\$0.00</b>	<b>\$0.00</b>
Ingresos Derivados de Financiamientos	\$0.00	\$0.00	\$0.00	\$0.00	\$0.00	\$0.00
<b>Total</b>	<b>\$50,783,898.00</b>	<b>-\$1,095,256.75</b>	<b>\$49,688,641.25</b>	<b>\$49,688,641.25</b>	<b>\$49,688,641.25</b>	<b>\$0.00</b>
				<b>INGRESOS EXCEDENTES</b>		

Bajo protesta de decir verdad declaramos que los Estados Financieros y sus Notas son razonablemente correctos y son responsabilidad del emisor.

Concepto	Egresos					Subejercicio
	Aprobado	Ampliaciones/ (Reducciones)	Modificado	Devengado	Pagado	
	1	2	3 = (1 + 2)	4	5	
HOSPITAL COMUNITARIO DE TICUL YUCATÁN	\$50,783,898.00	-\$2,500,787.32	\$48,283,110.68	\$48,283,110.68	\$48,283,110.68	\$0.00

Bajo protesta de decir verdad declaramos que los Estados Financieros y sus Notas son razonablemente correctos y son responsabilidad del emisor.

Concepto	Egresos					Subejercicio
	Aprobado	Ampliaciones/ (Reducciones)	Modificado	Devengado	Pagado	
	1	2	3 = (1 + 2)	4	5	
<b>Gasto Corriente</b>	<b>\$50,282,898.00</b>	-\$2,251,492.94	\$48,031,405.06	\$48,031,405.06	\$48,031,405.06	<b>\$0.00</b>
<b>Gasto de Capital</b>	<b>\$501,000.00</b>	-\$249,294.38	\$251,705.62	\$251,705.62	\$251,705.62	<b>\$0.00</b>
Amortización de la Deuda y Disminución de Pasivos	\$0.00	\$0.00	\$0.00	\$0.00	\$0.00	\$0.00
Pensiones y Jubilaciones	\$0.00	\$0.00	\$0.00	\$0.00	\$0.00	\$0.00
Participaciones	\$0.00	\$0.00	\$0.00	\$0.00	\$0.00	\$0.00
<b>Total del Gasto</b>	<b>\$50,783,898.00</b>	<b>-\$2,500,787.32</b>	<b>\$48,283,110.68</b>	<b>\$48,283,110.68</b>	<b>\$48,283,110.68</b>	<b>\$0.00</b>

Bajo protesta de decir verdad declaramos que los Estados Financieros y sus Notas son razonablemente correctos y son responsabilidad del emisor.

Concepto	Egresos					Subejercicio 6 = (3 - 4)
	Aprobado	Ampliaciones/ (Reducciones)	Modificado	Devengado	Pagado	
	1	2	3 = (1 + 2)	4	5	
<b>Servicios Personales</b>	<b>\$38,368,762.00</b>	<b>-\$2,549,604.83</b>	<b>\$35,819,157.17</b>	<b>\$35,819,157.17</b>	<b>\$35,819,157.17</b>	<b>\$0.00</b>
11 Remuneraciones al Personal de Carácter Permanente	\$1,204,976.00	\$0.18	\$1,204,976.18	\$1,204,976.18	\$1,204,976.18	\$0.00
12 Remuneraciones al Personal de Carácter Transitorio	\$36,800,000.00	-\$2,643,625.28	\$34,156,374.72	\$34,156,374.72	\$34,156,374.72	\$0.00
13 Remuneraciones Adicionales y Especiales	\$198,078.00	\$8,199.24	\$206,277.24	\$206,277.24	\$206,277.24	\$0.00
14 Seguridad Social	\$147,652.00	\$13,768.34	\$161,420.34	\$161,420.34	\$161,420.34	\$0.00
15 Otras Prestaciones Sociales y Económicas	\$0.00	\$90,108.69	\$90,108.69	\$90,108.69	\$90,108.69	\$0.00
16 Previsiones	\$18,056.00	-\$18,056.00	\$0.00	\$0.00	\$0.00	\$0.00
17 Pago de Estímulos a Servidores Públicos	\$0.00	\$0.00	\$0.00	\$0.00	\$0.00	\$0.00
<b>Materiales y Suministros</b>	<b>\$7,423,059.00</b>	<b>-\$958,053.04</b>	<b>\$6,465,005.96</b>	<b>\$6,465,005.96</b>	<b>\$6,465,005.96</b>	<b>\$0.00</b>
21 Materiales de Administración, Emisión de Documentos y Artículos Oficiales	\$285,300.00	\$126,757.73	\$412,057.73	\$412,057.73	\$412,057.73	\$0.00
22 Alimentos y Utensilios	\$420,000.00	\$8,580.16	\$428,580.16	\$428,580.16	\$428,580.16	\$0.00
23 Materias Primas y Materiales de Producción y Comercialización	\$0.00	\$0.00	\$0.00	\$0.00	\$0.00	\$0.00
24 Materiales y Artículos de Construcción y de Reparación	\$48,000.00	-\$43,105.06	\$4,894.94	\$4,894.94	\$4,894.94	\$0.00
25 Productos Químicos, Farmacéuticos y de Laboratorio	\$5,437,559.00	-\$956,760.35	\$4,480,798.65	\$4,480,798.65	\$4,480,798.65	\$0.00
26 Combustibles, Lubricantes y Aditivos	\$709,200.00	\$43,838.68	\$753,038.68	\$753,038.68	\$753,038.68	\$0.00
27 Vestuario, Blancos, Prendas de Protección y Artículos	\$80,000.00	\$13,441.93	\$93,441.93	\$93,441.93	\$93,441.93	\$0.00
28 Materiales y Suministros para Seguridad	\$0.00	\$0.00	\$0.00	\$0.00	\$0.00	\$0.00
29 Herramientas, Refacciones y Accesorios Menores	\$443,000.00	-\$150,806.13	\$292,193.87	\$292,193.87	\$292,193.87	\$0.00
<b>Servicios Generales</b>	<b>\$4,491,077.00</b>	<b>\$1,256,164.93</b>	<b>\$5,747,241.93</b>	<b>\$5,747,241.93</b>	<b>\$5,747,241.93</b>	<b>\$0.00</b>
31 Servicios Básicos	\$2,445,360.00	-\$586,108.96	\$1,859,251.04	\$1,859,251.04	\$1,859,251.04	\$0.00
32 Servicios de Arrendamiento	\$98,000.00	\$7,204.10	\$103,204.10	\$103,204.10	\$103,204.10	\$0.00
33 Servicios Profesionales, Científicos, Técnicos y Otros	\$178,000.00	\$326,618.09	\$504,618.09	\$504,618.09	\$504,618.09	\$0.00
34 Servicios Financieros, Bancarios y Comerciales	\$57,100.00	-\$18,670.56	\$38,429.44	\$38,429.44	\$38,429.44	\$0.00
35 Servicios de Instalación, Reparación, Mantenimiento y Conservación	\$1,392,000.00	-\$237,207.05	\$1,154,792.95	\$1,154,792.95	\$1,154,792.95	\$0.00
36 Servicios de Comunicación Social y Publicidad	\$18,000.00	\$50,754.88	\$68,754.88	\$68,754.88	\$68,754.88	\$0.00
37 Servicios de Traslado y Viáticos	\$108,000.00	-\$44,680.31	\$63,319.69	\$63,319.69	\$63,319.69	\$0.00
38 Servicios Oficiales	\$80,495.00	\$36,309.40	\$116,804.40	\$116,804.40	\$116,804.40	\$0.00
39 Otros Servicios Generales	\$116,122.00	\$1,721,945.34	\$1,838,067.34	\$1,838,067.34	\$1,838,067.34	\$0.00
<b>Transferencias, Asignaciones, Subsidios y Otras Ayudas</b>	<b>\$0.00</b>	<b>\$0.00</b>	<b>\$0.00</b>	<b>\$0.00</b>	<b>\$0.00</b>	<b>\$0.00</b>
Transferencias Internas y Asignaciones al Sector Público	\$0.00	\$0.00	\$0.00	\$0.00	\$0.00	\$0.00
Transferencias al Resto del Sector Público	\$0.00	\$0.00	\$0.00	\$0.00	\$0.00	\$0.00
Subsidios y Subvenciones	\$0.00	\$0.00	\$0.00	\$0.00	\$0.00	\$0.00
Ayudas Sociales	\$0.00	\$0.00	\$0.00	\$0.00	\$0.00	\$0.00
Pensiones y Jubilaciones	\$0.00	\$0.00	\$0.00	\$0.00	\$0.00	\$0.00
Transferencias a Fideicomisos, Mandatos y Otros Análogos	\$0.00	\$0.00	\$0.00	\$0.00	\$0.00	\$0.00
Transferencias a la Seguridad Social	\$0.00	\$0.00	\$0.00	\$0.00	\$0.00	\$0.00
Donativos	\$0.00	\$0.00	\$0.00	\$0.00	\$0.00	\$0.00
Transferencias al Exterior	\$0.00	\$0.00	\$0.00	\$0.00	\$0.00	\$0.00
<b>Bienes Muebles, Inmuebles e Intangibles</b>	<b>\$501,000.00</b>	<b>-\$249,294.38</b>	<b>\$251,705.62</b>	<b>\$251,705.62</b>	<b>\$251,705.62</b>	<b>\$0.00</b>
51 Mobiliario y Equipo de Administración	\$66,000.00	-\$3,729.88	\$62,270.12	\$62,270.12	\$62,270.12	\$0.00
52 Mobiliario y Equipo Educativo y Recreativo	\$0.00	\$0.00	\$0.00	\$0.00	\$0.00	\$0.00
53 Equipo e Instrumental Médico y de Laboratorio	\$435,000.00	-\$267,980.26	\$167,019.74	\$167,019.74	\$167,019.74	\$0.00
54 Vehículos y Equipo de Transporte	\$0.00	\$0.00	\$0.00	\$0.00	\$0.00	\$0.00
55 Equipo de Defensa y Seguridad	\$0.00	\$0.00	\$0.00	\$0.00	\$0.00	\$0.00
56 Maquinaria, Otros Equipos y Herramientas	\$0.00	\$22,415.76	\$22,415.76	\$22,415.76	\$22,415.76	\$0.00
57 Activos Biológicos	\$0.00	\$0.00	\$0.00	\$0.00	\$0.00	\$0.00
58 Bienes Inmuebles	\$0.00	\$0.00	\$0.00	\$0.00	\$0.00	\$0.00
59 Activos Intangibles	\$0.00	\$0.00	\$0.00	\$0.00	\$0.00	\$0.00
<b>Inversión Pública</b>	<b>\$0.00</b>	<b>\$0.00</b>	<b>\$0.00</b>	<b>\$0.00</b>	<b>\$0.00</b>	<b>\$0.00</b>
Obra Pública en Bienes de Dominio Público	\$0.00	\$0.00	\$0.00	\$0.00	\$0.00	\$0.00
Obra Pública en Bienes Propios	\$0.00	\$0.00	\$0.00	\$0.00	\$0.00	\$0.00
Proyectos Productivos y Acciones de Fomento	\$0.00	\$0.00	\$0.00	\$0.00	\$0.00	\$0.00
<b>Inversiones Financieras y Otras Provisiones</b>	<b>\$0.00</b>	<b>\$0.00</b>	<b>\$0.00</b>	<b>\$0.00</b>	<b>\$0.00</b>	<b>\$0.00</b>
Inversiones para el Fomento de Actividades Productivas	\$0.00	\$0.00	\$0.00	\$0.00	\$0.00	\$0.00
Acciones y Participaciones de Capital	\$0.00	\$0.00	\$0.00	\$0.00	\$0.00	\$0.00
Compra de Títulos y Valores	\$0.00	\$0.00	\$0.00	\$0.00	\$0.00	\$0.00
Concesión de Préstamos	\$0.00	\$0.00	\$0.00	\$0.00	\$0.00	\$0.00
Inversiones en Fideicomisos, Mandatos y Otros Análogos	\$0.00	\$0.00	\$0.00	\$0.00	\$0.00	\$0.00
Otras Inversiones Financieras	\$0.00	\$0.00	\$0.00	\$0.00	\$0.00	\$0.00
Provisiones para Contingencias y Otras Erogaciones Especiales	\$0.00	\$0.00	\$0.00	\$0.00	\$0.00	\$0.00
<b>Participaciones y Aportaciones</b>	<b>\$0.00</b>	<b>\$0.00</b>	<b>\$0.00</b>	<b>\$0.00</b>	<b>\$0.00</b>	<b>\$0.00</b>
Participaciones	\$0.00	\$0.00	\$0.00	\$0.00	\$0.00	\$0.00
Aportaciones	\$0.00	\$0.00	\$0.00	\$0.00	\$0.00	\$0.00
Convenios	\$0.00	\$0.00	\$0.00	\$0.00	\$0.00	\$0.00
<b>Deuda Pública</b>	<b>\$0.00</b>	<b>\$0.00</b>	<b>\$0.00</b>	<b>\$0.00</b>	<b>\$0.00</b>	<b>\$0.00</b>
Amortización de la Deuda Pública	\$0.00	\$0.00	\$0.00	\$0.00	\$0.00	\$0.00
Intereses de la Deuda Pública	\$0.00	\$0.00	\$0.00	\$0.00	\$0.00	\$0.00
Comisiones de la Deuda Pública	\$0.00	\$0.00	\$0.00	\$0.00	\$0.00	\$0.00
Gastos de la Deuda Pública	\$0.00	\$0.00	\$0.00	\$0.00	\$0.00	\$0.00
Costo por Coberturas	\$0.00	\$0.00	\$0.00	\$0.00	\$0.00	\$0.00
Apoyos Financieros	\$0.00	\$0.00	\$0.00	\$0.00	\$0.00	\$0.00
Adeudos de Ejercicios Fiscales Anteriores (Adefas)	\$0.00	\$0.00	\$0.00	\$0.00	\$0.00	\$0.00
<b>Total del Gasto</b>	<b>\$50,783,898.00</b>	<b>-\$2,500,787.32</b>	<b>\$48,283,110.68</b>	<b>\$48,283,110.68</b>	<b>\$48,283,110.68</b>	<b>\$0.00</b>

Bajo protesta de decir verdad declaramos que los Estados Financieros y sus Notas son razonablemente correctos y son responsabilidad del emisor.

Concepto	Egresos					Subejercicio
	Aprobado	Ampliaciones/ (Reducciones)	Modificado	Devengado	Pagado	
	1	2	3 = (1 + 2)	4	5	
<b>Gobierno</b>	<b>\$0.00</b>	<b>\$0.00</b>	<b>\$0.00</b>	<b>\$0.00</b>	<b>\$0.00</b>	<b>\$0.00</b>
Legislación	\$0.00	\$0.00	\$0.00	\$0.00	\$0.00	\$0.00
Justicia	\$0.00	\$0.00	\$0.00	\$0.00	\$0.00	\$0.00
Coordinación de la Política de Gobierno	\$0.00	\$0.00	\$0.00	\$0.00	\$0.00	\$0.00
Relaciones Exteriores	\$0.00	\$0.00	\$0.00	\$0.00	\$0.00	\$0.00
Asuntos Financieros y Hacendarios	\$0.00	\$0.00	\$0.00	\$0.00	\$0.00	\$0.00
Seguridad Nacional	\$0.00	\$0.00	\$0.00	\$0.00	\$0.00	\$0.00
Asuntos de Orden Público y Seguridad Interior	\$0.00	\$0.00	\$0.00	\$0.00	\$0.00	\$0.00
Otros Servicios Generales	\$0.00	\$0.00	\$0.00	\$0.00	\$0.00	\$0.00
<b>Desarrollo Social</b>	<b>\$50,783,898.00</b>	<b>-\$2,500,787.32</b>	<b>\$48,283,110.68</b>	<b>\$48,283,110.68</b>	<b>\$48,283,110.68</b>	<b>\$0.00</b>
Protección Ambiental	\$0.00	\$0.00	\$0.00	\$0.00	\$0.00	\$0.00
Vivienda y Servicios a la Comunidad	\$0.00	\$0.00	\$0.00	\$0.00	\$0.00	\$0.00
Salud	\$15,329,884.00	-\$8,179,326.42	\$7,150,557.58	\$7,150,557.58	\$7,150,557.58	\$0.00
Recreación, Cultura y Otras Manifestaciones Sociales	\$0.00	\$0.00	\$0.00	\$0.00	\$0.00	\$0.00
Educación	\$0.00	\$0.00	\$0.00	\$0.00	\$0.00	\$0.00
Protección Social	\$35,454,014.00	\$5,678,539.10	\$41,132,553.10	\$41,132,553.10	\$41,132,553.10	\$0.00
Otros Asuntos Sociales	\$0.00	\$0.00	\$0.00	\$0.00	\$0.00	\$0.00
<b>Desarrollo Económico</b>	<b>\$0.00</b>	<b>\$0.00</b>	<b>\$0.00</b>	<b>\$0.00</b>	<b>\$0.00</b>	<b>\$0.00</b>
Asuntos Económicos, Comerciales y Laborales en General	\$0.00	\$0.00	\$0.00	\$0.00	\$0.00	\$0.00
Agropecuaria, Silvicultura, Pesca y Caza	\$0.00	\$0.00	\$0.00	\$0.00	\$0.00	\$0.00
Combustible y Energía	\$0.00	\$0.00	\$0.00	\$0.00	\$0.00	\$0.00
Minería, Manufacturas y Construcción	\$0.00	\$0.00	\$0.00	\$0.00	\$0.00	\$0.00
Transporte	\$0.00	\$0.00	\$0.00	\$0.00	\$0.00	\$0.00
Comunicaciones	\$0.00	\$0.00	\$0.00	\$0.00	\$0.00	\$0.00
Turismo	\$0.00	\$0.00	\$0.00	\$0.00	\$0.00	\$0.00
Ciencia, Tecnología e Innovación	\$0.00	\$0.00	\$0.00	\$0.00	\$0.00	\$0.00
Otras Industrias y Otros Asuntos Económicos	\$0.00	\$0.00	\$0.00	\$0.00	\$0.00	\$0.00
<b>Otras No Clasificadas en Funciones Anteriores</b>	<b>\$0.00</b>	<b>\$0.00</b>	<b>\$0.00</b>	<b>\$0.00</b>	<b>\$0.00</b>	<b>\$0.00</b>
Transacciones de la Deuda Pública / Costo Financiero de la Deuda	\$0.00	\$0.00	\$0.00	\$0.00	\$0.00	\$0.00
Transferencias, Participaciones y Aportaciones Entre Diferentes Niveles y órdenes de Gobierno	\$0.00	\$0.00	\$0.00	\$0.00	\$0.00	\$0.00
Saneamiento del Sistema Financiero	\$0.00	\$0.00	\$0.00	\$0.00	\$0.00	\$0.00
Adeudos de Ejercicios Fiscales Anteriores	\$0.00	\$0.00	\$0.00	\$0.00	\$0.00	\$0.00
<b>Total del Gasto</b>	<b>\$50,783,898.00</b>	<b>-\$2,500,787.32</b>	<b>\$48,283,110.68</b>	<b>\$48,283,110.68</b>	<b>\$48,283,110.68</b>	<b>\$0.00</b>

Bajo protesta de decir verdad declaramos que los Estados Financieros y sus Notas son razonablemente correctos y son responsabilidad del emisor.

Concepto	Estimado/Aprobado	Devengado	Recaudado/Pagado
<b>I. Ingresos Presupuestarios (I=1+2)</b>	<b>\$50,783,898.00</b>	<b>\$49,688,641.25</b>	<b>\$49,688,641.25</b>
1. Ingresos del Gobierno de la Entidad Federativa	\$0.00	\$0.00	\$0.00
2. Ingresos del Sector Paraestatal	\$50,783,898.00	\$49,688,641.25	\$49,688,641.25
<b>II. Egresos Presupuestarios (II=3+4)</b>	<b>\$50,783,898.00</b>	<b>\$48,283,110.68</b>	<b>\$48,283,110.68</b>
3. Egresos del Gobierno de la Entidad Federativa	\$0.00	\$0.00	\$0.00
4. Egresos del Sector Paraestatal	\$50,783,898.00	\$48,283,110.68	\$48,283,110.68
<b>III. Balance Presupuestario (Superávit o Déficit) (III = I- II)</b>	<b>\$0.00</b>	<b>\$1,405,530.57</b>	<b>\$1,405,530.57</b>
Concepto	Estimado/Aprobado	Devengado	Recaudado/Pagado
<b>III. Balance Presupuestario (Superávit o Déficit)</b>	<b>\$0.00</b>	<b>\$1,405,530.57</b>	<b>\$1,405,530.57</b>
IV. Intereses, Comisiones y Gastos de la Deuda	\$0.00	\$0.00	\$0.00
<b>V. Balance Primario (Superávit o Déficit) (V= Iii+ IV)</b>	<b>\$0.00</b>	<b>\$1,405,530.57</b>	<b>\$1,405,530.57</b>
Concepto	Estimado/Aprobado	Devengado	Recaudado/Pagado
A. Financiamiento	\$0.00	\$0.00	\$0.00
B. Amortización de la Deuda	\$0.00	\$0.00	\$0.00
<b>C. Endeudamiento ó Desendeudamiento (C = A- B)</b>	<b>\$0.00</b>	<b>\$0.00</b>	<b>\$0.00</b>

Bajo protesta de decir verdad declaramos que los Estados Financieros y sus Notas son razonablemente correctos y son responsabilidad del emisor.

**Endeudamiento Neto**  
Acumulado del 1 de Enero al 31 de Diciembre 2022

Cifras en Pesos

Identificación de Crédito o Instrumento	Colocación A	AmortizaciónB	Endeudamiento Neto C = A - B
<i>SIN INFORMACIÓN QUE REVELAR</i>	0.00	0.00	0.00

Bajo protesta de decir la verdad declaramos que los Estados Financieros y sus notas son razonablemente correctos y responsabilidad del emisor.

Cuenta Pública 2022  
Ente Público: HOSPITAL COMUNITARIO DE TICUL, YUACTAN  
Intereses de la deuda  
Acumulado del 1 de Enero al 31 de Diciembre de 2022  
Cifras en Pesos



Identificación de Crédito o Instrumento	Devengado	Pagado
Créditos Bancarios	0.00	0.00
Total Créditos Bancarios	0.00	0.00
Otros Instrumentos de Deuda	0.00	0.00
Total Otros Instrumentos de Deuda	0.00	0.00
<b>TOTAL</b>	<b>0.00</b>	<b>0.00</b>

Bajo protesta de decir la verdad declaramos que los Estados Financieros y sus notas son razonablemente correctos y responsabilidad del emisor.



# **III. INFORMACIÓN PROGRAMÁTICA**

Concepto	Egresos					Subejercicio 6 = (3 - 4)
	Aprobado	Ampliaciones/ (Reducciones)	Modificado	Devengado	Pagado	
	1	2	3 = (1 + 2)	4	5	
<b>Programas</b>	<b>\$50,783,898.00</b>	<b>-\$2,500,787.32</b>	<b>\$48,283,110.68</b>	<b>\$48,283,110.68</b>	<b>\$48,283,110.68</b>	<b>\$0.00</b>
<b>Subsidio: Sector Social y Privado o Entidades Federativas y Municipios</b>	<b>\$0.00</b>	<b>\$0.00</b>	<b>\$0.00</b>	<b>\$0.00</b>	<b>\$0.00</b>	<b>\$0.00</b>
Sujetos a Reglas de Operación	\$0.00	\$0.00	\$0.00	\$0.00	\$0.00	\$0.00
Otros Subsidios	\$0.00	\$0.00	\$0.00	\$0.00	\$0.00	\$0.00
<b>Desempeño de las Funciones</b>	<b>\$15,329,884.00</b>	<b>-\$8,179,326.42</b>	<b>\$7,150,557.58</b>	<b>\$7,150,557.58</b>	<b>\$7,150,557.58</b>	<b>\$0.00</b>
Prestación de Servicios Públicos	\$15,329,884.00	-\$8,179,326.42	\$7,150,557.58	\$7,150,557.58	\$7,150,557.58	\$0.00
Provisión de Bienes Públicos	\$0.00	\$0.00	\$0.00	\$0.00	\$0.00	\$0.00
Planeación, seguimiento y evaluación de políticas públicas	\$0.00	\$0.00	\$0.00	\$0.00	\$0.00	\$0.00
Promoción y fomento	\$0.00	\$0.00	\$0.00	\$0.00	\$0.00	\$0.00
Regulación y supervisión	\$0.00	\$0.00	\$0.00	\$0.00	\$0.00	\$0.00
Funciones de las Fuerzas Armadas (Únicamente Gobierno Federal)	\$0.00	\$0.00	\$0.00	\$0.00	\$0.00	\$0.00
Específicos	\$0.00	\$0.00	\$0.00	\$0.00	\$0.00	\$0.00
Proyectos de Inversión	\$0.00	\$0.00	\$0.00	\$0.00	\$0.00	\$0.00
<b>Administrativos y de Apoyo</b>	<b>\$35,454,014.00</b>	<b>\$5,678,539.10</b>	<b>\$41,132,553.10</b>	<b>\$41,132,553.10</b>	<b>\$41,132,553.10</b>	<b>\$0.00</b>
Apoyo al proceso presupuestario y para mejorar la eficiencia institucional	\$35,454,014.00	\$5,678,539.10	\$41,132,553.10	\$41,132,553.10	\$41,132,553.10	\$0.00
Apoyo a la función pública y al mejoramiento de la gestión	\$0.00	\$0.00	\$0.00	\$0.00	\$0.00	\$0.00
Operaciones ajenas	\$0.00	\$0.00	\$0.00	\$0.00	\$0.00	\$0.00
<b>Compromisos</b>	<b>\$0.00</b>	<b>\$0.00</b>	<b>\$0.00</b>	<b>\$0.00</b>	<b>\$0.00</b>	<b>\$0.00</b>
Obligaciones de cumplimiento de resolución jurisdiccional	\$0.00	\$0.00	\$0.00	\$0.00	\$0.00	\$0.00
Desastres Naturales	\$0.00	\$0.00	\$0.00	\$0.00	\$0.00	\$0.00
<b>Obligaciones</b>	<b>\$0.00</b>	<b>\$0.00</b>	<b>\$0.00</b>	<b>\$0.00</b>	<b>\$0.00</b>	<b>\$0.00</b>
Pensiones y jubilaciones	\$0.00	\$0.00	\$0.00	\$0.00	\$0.00	\$0.00
Aportaciones a la seguridad social	\$0.00	\$0.00	\$0.00	\$0.00	\$0.00	\$0.00
Aportaciones a fondos de estabilización	\$0.00	\$0.00	\$0.00	\$0.00	\$0.00	\$0.00
Aportaciones a fondos de inversión y reestructura de pensiones	\$0.00	\$0.00	\$0.00	\$0.00	\$0.00	\$0.00
<b>Programas de Gasto Federalizado (Gobierno Federal)</b>	<b>\$0.00</b>	<b>\$0.00</b>	<b>\$0.00</b>	<b>\$0.00</b>	<b>\$0.00</b>	<b>\$0.00</b>
Gasto Federalizado	\$0.00	\$0.00	\$0.00	\$0.00	\$0.00	\$0.00
Participaciones a Entidades Federativas y Municipios	\$0.00	\$0.00	\$0.00	\$0.00	\$0.00	\$0.00
Costo financiero, deuda o apoyos a deudores y ahorradores de la banca	\$0.00	\$0.00	\$0.00	\$0.00	\$0.00	\$0.00
Adeudos de ejercicios fiscales anteriores	\$0.00	\$0.00	\$0.00	\$0.00	\$0.00	\$0.00
<b>Total del Gasto</b>	<b>\$50,783,898.00</b>	<b>-\$2,500,787.32</b>	<b>\$48,283,110.68</b>	<b>\$48,283,110.68</b>	<b>\$48,283,110.68</b>	<b>\$0.00</b>

Bajo protesta de decir verdad declaramos que los Estados Financieros y sus Notas son razonablemente correctos y son responsabilidad del emisor.

Ente Público: HOSPITAL COMUNITARIO DE TICUL, YUCATÁN

« *SIN INFORMACIÓN QUE REVELAR* »

Bajo protesta de decir la verdad declaramos que los Estados Financieros y sus notas son razonablemente correctos y responsabilidad del emisor.

**Cuenta Pública 2022**  
**Indicadores de Resultados**  
**Al 31 de Diciembre 2022**  
**(Cifras en Pesos)**



**Ente Público: HOSPITAL COMUNITARIO DE TICUL, YUCATÁN**

Variables	INFORME DE AVANCE 2022												SEMESTRE INDIVIDUAL		ANUAL		
	MENSUAL INDIVIDUAL												PRIMER SEMESTRE (ENE-JUN)	SEGUNDO SEMESTRE (JUL-DIC)	VALOR ANUAL (ENE- DIC)		
	ENERO	FEBRERO	MARZO	ABRIL	MAYO	JUNIO	JULIO	AGOSTO	SEPTIEMBRE	OCTUBRE	NOVIEMBRE	DECIEMBRE					
<b>Porcentaje de avance en la implementación del PBR-SED en el estado de Yucatán</b>																	
Porcentaje de metas cumplidas	83.33	100.00	90.91	91.67	90.91	83.33	83.33	100.00	81.82	91.67	100.00	91.67	89.86	91.30	90.5797		
Total de metas cumplidas	10	11	10	11	10	10	10	11	9	11	11	11	62	63	125		
Total de metas establecidas	12	11	11	12	11	12	12	11	11	12	11	12	69	69	138		
Porcentaje de manuales implementados	0	0	0	0	0	0	0	0	0	0	0	0	0	0	0		
Total de manuales implementados	0	0	0	0	0	0	0	0	0	0	0	0	0	0	0		
Total de manuales programados	0	0	0	0	0	0	0	0	0	0	0	0	0	0	0		
Porcentaje de personal capacitado	84.66	-	7.36	-	-	-	20.86	60.74	-	-	60.12	17.18	92.02	98.32	190.1840		
Total de personal capacitado	138	0	12	0	0	0	34	99	0	0	98	28	150	160	310		
Total de personal en la institución	163	163	163	163	163	163	163	163	163	163	163	163	163	163	163		
Porcentaje de requisiciones de insumos y material adquiridos	100.00	96.15	100.00	100.00	91.30	87.50	100.00	100.00	93.33	100.00	100.00	96.15	95.80	98.32	96.94.65		
Total de requisiciones atendidas	22	25	26	22	21	21	19	16	14	16	27	25	137	117	235		
Total de requisiciones recibidas	22	26	26	22	23	24	19	16	15	16	27	26	143	119	243		
Porcentaje de mantenimiento preventivo y correctivo de las áreas y equipos realizado	16.43	20.00	21.43	14.29	17.86	18.57	14.29	15.00	17.86	17.86	16.43	20.71	108.57	102.14	100		
Total de mantenimientos preventivos y correctivos realizados	23	28	30	20	25	26	20	21	25	25	23	29	152	143	140		
Total de bienes y áreas a recibir mantenimiento	140	140	140	140	140	140	140	140	140	140	140	140	140	140	140		
Porcentaje de presupuesto ejercido por concepto de recursos financieros	81.96	82.39	93.75	92.94	86.60	101.03	100.53	96.30	87.58	90.37	93.01	122.70	89.76	100.14	95.0756		
Total del presupuesto ejercido en actividades de administración de recursos financieros	3,295,829.03	3,462,690.51	3,928,033.47	3,755,701.45	3,650,173.98	4,140,340.15	4,149,549.98	3,922,097.99	3,525,454.54	3,590,552.57	3,701,736.49	7,160,950.52	22,232,768.59	26,050,342.09	48,283,110.68		
Total de presupuesto autorizado	4,021,472	4,202,669	4,190,111	4,041,111	4,215,110	4,098,270	4,127,617	4,072,778	4,025,609	3,973,109	3,980,109	5,835,933	24,768,743	26,015,155	50,783,898		

Bajo protesta de decir verdad declaramos que los Estados Financieros y sus Notas son razonablemente correctos y son responsabilidad del emisor.

## **IV. INFORMACIÓN COMPLEMENTARIO**

Código	Descripción del Bien Mueble	MARCA	Valor en libros
La información correspondiente a este anexo se encuentra publicada en la siguiente liga: <a href="http://www.hcty.yucatan.gob.mx">www.hcty.yucatan.gob.mx</a>			

**2012**

1	CAFETERA	S/M	0.00
2	REFRIGERADOR 7 PIES, MARCA IEM	S/M	0.00
3	HIDROLAVADORA ELECTRICA	S/M	0.00
4	TANQUE PRECARGADO	S/M	0.00

**2013**

5	VENTILADOR DE PISO De 6 110V MOD-VN611	S/M	4.33
6	LAVADORA	MABE	640.13
7	BASCULA DIGITAL	S/M	48.33
8	MINI SPLIT	GE AS12CDB03	227.21
9	BOMBA DOSCIFICADORA	S/M	233.33

**2014**

10	TELEFONO	ALCATEL	433.55
11	TELEFONO	ALCATEL	433.55
12	COLCHON	SEALY	980.00
13	VENTILADOR DE PARED	S/M	192.27
14	ENFRIADOR	MOD-VR09	1,440.00
15	MOTOBOMBA CIRCULADORA	S/M	385.00
16	MINISPLIT	YORK	1,500.00
17	CELULAR	NOKIA	73.15
18	TELEFONO	ALCATEL	835.20
19	TELEFONO	ALCATEL	835.20

**2015**

20	SILLA P/DUCHA	MOBICARE	161.36
21	SILLA P/DUCHA	MOBICARE	161.36
22	SILLA P/DUCHA	MOBICARE	161.36
23	SILLA P/DUCHA	MOBICARE	161.36
24	MESA RECTANGULAR	S/M	160.12
25	MESA RECTANGULAR	S/M	160.12
26	VENTILADOR	NAVIA	213.53
27	VENTILADOR	NAVIA	213.53
28	AIRE ACONDICIONADO	MCA-GEM-AS2	2,222.78
29	TELEFONO	ALCATEL	626.40
30	TELEFONO	ALCATEL	626.40
31	SILLON EJECT RESP ALTO	MOD-MB9020L	932.95
32	SILLON EJECT RESP ALTO	MOD-MB9020L	932.95
33	SILLA OPERATIVA RESP ALTO	MOD-CS60TNE	389.38
34	SILLA OPERATIVA RESP ALTO	MOD-CS60TNE	389.38
35	SILLA OPERATIVA RESP ALTO	MOD-CS60TNE	389.38
36	SILLA OPERATIVA RESP ALTO	MOD-CS60TNE	389.38

Código	Descripción del Bien Mueble	MARCA	Valor en libros
La información correspondiente a este anexo se encuentra publicada en la siguiente liga: <a href="http://www.hcty.yucatan.gob.mx">www.hcty.yucatan.gob.mx</a>			

37	SILLA OPERATIVA RESP ALTO	MOD-CS60TNE	389.38
38	SILLA OPERATIVA RESP ALTO	MOD-CS60TNE	389.38
39	TELEFONO	ALCATEL	1,643.33
40	LAVADORA INDUSTRIAL	GIBRAO	47,821.00
41	KARCHER	S/M	2,410.92

**2016**

42	HORNO MICROONDAS MOD-JES11W	GE	597.86
43	AIRE ACONDICIONADO MINISPLIT MOD-CDF121T	MIRAGE	1,488.02
44	AIRE ACONDICIONADO MINISPLIT MOD-MMMT24	MABE	3,517.53
45	VENTILADOR MOD- W-730	BRISA	1,092.31
46	AIRE ACONDICIONADO MINISPLIT MARCA MIRAGE	MIRAGE	8,647.80
47	MESA PLEGABLE 1.22M	S/M	281.97
48	MESA PLEGABLE 1.22M	S/M	281.97
49	MESA PLEGABLE 1.22M	S/M	0.00
50	MONITOR MOD- 9500	BIOLINGTH	0.00
51	MONITOR GOLDWAY G30	GOLWAY G30	0.00
52	MONITOR DE PACIENTE 12.1" MOD-GT9003	GOLWAY	0.00
53	INCUBADORA	BHELIUSERITRE	0.00

**2017**

54	MAQUINA SELLADORA MOD-EEE	EEE	12,083.33
55	EQUIPO UPS	GALAXY 3000	57,062.58
56	CARRO PORTA EXPEDIENTES	S/M	0.00

**2019**

57	CPU	LENOVO	0.00
58	CPU	LENOVO	0.00
59	MONITOR	LENOVO	0.00
60	MONITOR	LENOVO	0.00
61	MONITOR	LENOVO	0.00
62	MONITOR	LENOVO	0.00
63	MONITOR	LENOVO	0.00
64	CAMARA DE VIGILANCIA HD	ALHUA TECNO	0.00
65	DETECTOR FETAL C/PANTALLA A COLOR	HERGOM-BE	754.00
66	BAUMANOMETRO ADULTO C/ESTESTOSCOPIO	HERGOM	394.40
67	MONITOR SIGNOS VITALES, MODELO IMEC 10	MINDRAY	16,452.67
68	HIDROLAVADORA PRESION	HPW SPLIT120	2,126.82
69	EXTINTOR DE 6 KG	CLASE K	4,995.54
70	LAPTOP MOD-A315-53-38K4	ACER	0.00
71	LAPTOP MOD-A315-53-38K4	ACER	0.00
72	LAPTOP MOD-A51551-572H	ACER	0.00
73	LAPTOP MOD-A51551-572H	ACER	0.00

Código	Descripción del Bien Mueble	MARCA	Valor en libros
La información correspondiente a este anexo se encuentra publicada en la siguiente liga: <a href="http://www.hcty.yucatan.gob.mx">www.hcty.yucatan.gob.mx</a>			
74	LAPTOP MOD-A51551-572H	ACER	0.00
75	CAMARAS DE VIGILANCIA HD	ALHUA TECNOLOGIA	0.00
<b>2020</b>			
76	RELOJ CHECADOR	ZK4	70.47
77	BOMBA DE VACIO ANILLO LIQUIDO	MOD-A05	28,635.08
78	BASCULA PLEGABLE COLOR PLATA	BAPCA	452.20
79	DESMALIZADORA	FS55	4,777.50
80	CPU 1 TB	LENOVO	2,292.51
81	MONITOR	LENOVO	1.00
82	CPU 1 TB	LENOVO	3,995.84
83	MONITOR LED 18.5"	HP	386.80
84	IMPRESORA	CANON PRINTE	1,275.05
85	IMPRESORA	CANON PRINTE	1,498.72
<b>2021</b>			
86	CPU	LENOVO	4,641.25
87	CPU	LENOVO	4,641.25
88	FRIGOBAR	MABE	2,178.76
89	TOCOCARDIOGRAFO GEMELAR, MOD-FC1400	MCA-BIONET	31,571.33
<b>2022</b>			
90	VENTILADOR INDUSTRIAL 30"	MCA-MASTERF	3,063.81
91	CPU LG, MOD-19M38A	LG	5,998.70
92	MONITOR LG, MOD-19M38A-B	LG	1.00
93	CPU LG, MOD-19M38A-B	LG	5,998.70
94	MONITOR LG, MOD- 19M38A-B	LG	1.00
95	MINISPLIT 12000 BTUS, SERIE: C120733*E170747	CARRIER ELITE	9,893.33
96	EQUIPO PEDIATRICO CPAP		141,650.88
97	CPU HP200 1TB	HP	8,739.32
98	CPU LENOVO 1TB	LENOVO	10,692.65
99	MONITOR HP 200	HP	1.00
100	MONITOR LENOVO 1TB	LENOVO	1.00
101	MINISPLIT	TRAIKEN	11,717.30
102	CPU EVOTEC INTEL CORE 8GB	EVOTEC	10,207.00
103	MONITOR HACER 22"LED	HACER	1.00
104	LAPTOP HACER ASPIRE INTEL	HACER	12,702.00
105	TOCOCARDIOGRAFO MOD-TOCF MCA-XIGNAL	XIGNAL	22,968.00
<b>TOTAL</b>			<b>509,038.22</b>

Bajo protesta de decir la verdad declaramos que los Estados Financieros y sus notas son razonablemente correctos y responsabilidad del emisor.





**Cuenta Pública 2022**  
**Ente Público: HOSPITAL COMUNITARIO DE TICUL, YUCATAN**  
**Relación de Bienes que integran el Patrimonio**  
**Del 1 de Enero al 31 de Diciembre de 2022**  
**(Cifras en pesos)**



Código	Descripción del Bien Inmueble	Valor en libros
<b><i>SIN INFORMACIÓN QUE REVELAR</i></b>		

Bajo protesta de decir la verdad declaramos que los Estados Financieros y sus notas son razonablemente correctos y responsabilidad del emisor.

Fondo, Programa o Convenio	Datos de la Cuenta Bancaria	
	Institución Bancaria	Número de Cuenta
<i>SIN INFORMACIÓN QUE REVELAR</i>		

Bajo protesta de decir la verdad declaramos que los Estados Financieros y sus notas son razonablemente correctos y responsabilidad del emisor.

**Cuenta Pública 2022**  
**Relación de Esquemas Bursátiles y de Coberturas Financieras**  
**Al 31 de Diciembre 2022**  
**(Cifras en Pesos)**



**Ente Público: Hospital Comunitario de Ticul, Yucatán**

*« SIN INFORMACION QUE REVELAR »*

Bajo protesta de decir la verdad declaramos que los Estados Financieros y sus notas son razonablemente correctos y responsabilidad del emisor.

Concepto (c)	2022	31 DE DICIEMBRE DE 2021 (e)	Concepto (c)	2022	31 DE DICIEMBRE DE 2021 (e)
<b>ACTIVO</b>			<b>PASIVO</b>		
<b>Activo Circulante</b>			<b>Pasivo Circulante</b>		
<b>a. Efectivo y Equivalentes (a=a1+a2+a3+a4+a5+a6+a7)</b>	<b>\$1,478,545.73</b>	<b>\$4,657,197.12</b>	<b>a. Cuentas por Pagar a Corto Plazo (a=a1+a2+a3+a4+a5+a6+a7+a8+a9)</b>	<b>\$6,135,975.25</b>	<b>\$10,906,916.25</b>
a1) Efectivo	\$7,873.35	\$2,950.00	a1) Servicios Personales por Pagar a Corto Plazo	\$0.00	\$0.00
a2) Bancos/Tesorería	\$1,470,672.38	\$4,654,247.12	a2) Proveedores por Pagar a Corto Plazo	\$4,473,674.63	\$4,119,811.68
a3) Bancos/Dependencias y Otros	\$0.00	\$0.00	a3) Contratistas por Obras Públicas por Pagar a Corto Plazo	\$0.00	\$0.00
a4) Inversiones Temporales (Hasta 3 meses)	\$0.00	\$0.00	a4) Participaciones y Aportaciones por Pagar a Corto Plazo	\$0.00	\$0.00
a5) Fondos con Afectación Específica	\$0.00	\$0.00	a5) Transferencias Otorgadas por Pagar a Corto Plazo	\$0.00	\$0.00
a6) Depósitos de Fondos de Terceros en Garantía y/o Administración	\$0.00	\$0.00	a6) Intereses, Comisiones y Otros Gastos de la Deuda Pública por Pagar a Corto Plazo	\$0.00	\$0.00
a7) Otros Efectivos y Equivalentes	\$0.00	\$0.00	a7) Retenciones y Contribuciones por Pagar a Corto Plazo	\$651,943.62	\$3,126,422.57
<b>b. Derechos a Recibir Efectivo o Equivalentes (b=b1+b2+b3+b4+b5+b6+b7)</b>	<b>\$119,837.30</b>	<b>\$8,132,694.69</b>	a8) Devoluciones de la Ley de Ingresos por Pagar a Corto Plazo	\$0.00	\$0.00
b1) Inversiones Financieras de Corto Plazo	\$0.00	\$0.00	a9) Otras Cuentas por Pagar a Corto Plazo	\$1,010,357.00	\$3,660,682.00
b2) Cuentas por Cobrar a Corto Plazo	\$0.00	\$0.00	<b>b. Documentos por Pagar a Corto Plazo (b=b1+b2+b3)</b>	<b>\$0.00</b>	<b>\$0.00</b>
b3) Deudores Diversos por Cobrar a Corto Plazo	\$119,837.30	\$149,837.30	b1) Documentos Comerciales por Pagar a Corto Plazo	\$0.00	\$0.00
b4) Ingresos por Recuperar a Corto Plazo	\$0.00	\$7,982,857.39	b2) Documentos con Contratistas por Obras Públicas por Pagar a Corto Plazo	\$0.00	\$0.00
b5) Deudores por Anticipos de la Tesorería a Corto Plazo	\$0.00	\$0.00	b3) Otros Documentos por Pagar a Corto Plazo	\$0.00	\$0.00
b6) Préstamos Otorgados a Corto Plazo	\$0.00	\$0.00	<b>c. Porción a Corto Plazo de la Deuda Pública a Largo Plazo (c=c1+c2)</b>	<b>\$0.00</b>	<b>\$0.00</b>
b7) Otros Derechos a Recibir Efectivo o Equivalentes a Corto Plazo	\$0.00	\$0.00	c1) Porción a Corto Plazo de la Deuda Pública	\$0.00	\$0.00
<b>c. Derechos a Recibir Bienes o Servicios (c=c1+c2+c3+c4+c5)</b>	<b>\$0.00</b>	<b>\$0.00</b>	c2) Porción a Corto Plazo de Arrendamiento Financiero	\$0.00	\$0.00
c1) Anticipo a Proveedores por Adquisición de Bienes y Prestación de Servicios a Corto Plazo	\$0.00	\$0.00	d. Títulos y Valores a Corto Plazo	\$0.00	\$0.00
c2) Anticipo a Proveedores por Adquisición de Bienes Inmuebles y Muebles a Corto Plazo	\$0.00	\$0.00	<b>e. Pasivos Diferidos a Corto Plazo (e=e1+e2+e3)</b>	<b>\$0.00</b>	<b>\$0.00</b>
c3) Anticipo a Proveedores por Adquisición de Bienes Intangibles a Corto Plazo	\$0.00	\$0.00	e1) Ingresos Cobrados por Adelantado a Corto Plazo	\$0.00	\$0.00
c4) Anticipo a Contratistas por Obras Públicas a Corto Plazo	\$0.00	\$0.00	e2) Intereses Cobrados por Adelantado a Corto Plazo	\$0.00	\$0.00
c5) Otros Derechos a Recibir Bienes o Servicios a Corto Plazo	\$0.00	\$0.00	e3) Otros Pasivos Diferidos a Corto Plazo	\$0.00	\$0.00
<b>d. Inventarios (d=d1+d2+d3+d4+d5)</b>	<b>\$0.00</b>	<b>\$0.00</b>	<b>f. Fondos y Bienes de Terceros en Garantía y/o Administración a Corto Plazo (f=f1+f2+f3+f4+f5+f6)</b>	<b>\$0.00</b>	<b>\$0.00</b>
d1) Inventario de Mercancías para Venta	\$0.00	\$0.00	f1) Fondos en Garantía a Corto Plazo	\$0.00	\$0.00
d2) Inventario de Mercancías Terminadas	\$0.00	\$0.00	f2) Fondos en Administración a Corto Plazo	\$0.00	\$0.00
d3) Inventario de Mercancías en Proceso de Elaboración	\$0.00	\$0.00	f3) Fondos Contingentes a Corto Plazo	\$0.00	\$0.00
d4) Inventario de Materias Primas, Materiales y Suministros para Producción	\$0.00	\$0.00	f4) Fondos de Fideicomisos, Mandatos y Contratos Análogos a Corto Plazo	\$0.00	\$0.00
d5) Bienes en Tránsito	\$0.00	\$0.00	f5) Otros Fondos de Terceros en Garantía y/o Administración a Corto Plazo	\$0.00	\$0.00
e. Almacenes	\$0.00	\$0.00	f6) Valores y Bienes en Garantía a Corto Plazo	\$0.00	\$0.00
<b>f. Estimación por Pérdida o Deterioro de Activos Circulantes (f=f1+f2)</b>	<b>\$0.00</b>	<b>\$0.00</b>	<b>g. Provisiones a Corto Plazo (g=g1+g2+g3)</b>	<b>\$0.00</b>	<b>\$0.00</b>
f1) Estimaciones para Cuentas Incobrables por Derechos a Recibir Efectivo o Equivalentes	\$0.00	\$0.00	g1) Provisión para Demandas y Juicios a Corto Plazo	\$0.00	\$0.00
f2) Estimación por Deterioro de Inventarios	\$0.00	\$0.00	g2) Provisión para Contingencias a Corto Plazo	\$0.00	\$0.00
<b>g. Otros Activos Circulantes (g=g1+g2+g3+g4)</b>	<b>\$0.00</b>	<b>\$0.00</b>	g3) Otras Provisiones a Corto Plazo	\$0.00	\$0.00
g1) Valores en Garantía	\$0.00	\$0.00	<b>h. Otros Pasivos a Corto Plazo (h=h1+h2+h3)</b>	<b>\$0.00</b>	<b>\$0.00</b>
g2) Bienes en Garantía (excluye depósitos de fondos)	\$0.00	\$0.00	h1) Ingresos por Clasificar	\$0.00	\$0.00
g3) Bienes Derivados de Embargos, Decomisos, Aseguramientos y Dación en Pago	\$0.00	\$0.00	h2) Recaudación por Participar	\$0.00	\$0.00
g4) Adquisición con Fondos de Terceros	\$0.00	\$0.00	h3) Otros Pasivos Circulantes	\$0.00	\$0.00
<b>IA. Total de Activos Circulantes (IA = a + b + c + d + e + f + g)</b>	<b>\$1,598,383.03</b>	<b>\$12,789,891.81</b>	<b>IIA. Total de Pasivos Circulantes (IIA = a + b + c + d + e + f + g + h)</b>	<b>\$6,135,975.25</b>	<b>\$10,906,916.25</b>
<b>Activo No Circulante</b>			<b>Pasivo No Circulante</b>		
a. Inversiones Financieras a Largo Plazo	\$0.00	\$0.00	a. Cuentas por Pagar a Largo Plazo	\$0.00	\$0.00
b. Derechos a Recibir Efectivo o Equivalentes a Largo Plazo	\$0.00	\$0.00	b. Documentos por Pagar a Largo Plazo	\$0.00	\$0.00
c. Bienes Inmuebles, Infraestructura y Construcciones en Proceso	\$0.00	\$0.00	c. Deuda Pública a Largo Plazo	\$0.00	\$0.00
d. Bienes Muebles	\$4,837,254.04	\$4,585,548.42	d. Pasivos Diferidos a Largo Plazo	\$0.00	\$0.00
e. Activos Intangibles	\$24,607.20	\$24,607.20	e. Fondos y Bienes de Terceros en Garantía y/o en Administración a Largo Plazo	\$0.00	\$0.00
f. Depreciación, Deterioro y Amortización Acumulada de Bienes	-\$4,352,823.02	-\$4,217,906.28	f. Provisiones a Largo Plazo	\$0.00	\$0.00
g. Activos Diferidos	\$0.00	\$0.00	<b>IIIB. Total de Pasivos No Circulantes (IIIB = a + b + c + d + e + f)</b>	<b>\$0.00</b>	<b>\$0.00</b>
h. Estimación por Pérdida o Deterioro de Activos no Circulantes	\$0.00	\$0.00	<b>II. Total del Pasivo (II = IIA + IIIB)</b>	<b>\$6,135,975.25</b>	<b>\$10,906,916.25</b>
i. Otros Activos no Circulantes	\$0.00	\$0.00	<b>HACIENDA PÚBLICA/PATRIMONIO</b>		
<b>IB. Total de Activos No Circulantes (IB = a + b + c + d + e + f + g + h + i)</b>	<b>\$509,038.22</b>	<b>\$392,249.34</b>	<b>IIIA. Hacienda Pública/Patrimonio Contribuido (IIIA = a + b + c)</b>	<b>\$1,699,799.41</b>	<b>\$1,699,799.41</b>
<b>I. Total del Activo (I = IA + IB)</b>	<b>\$2,107,421.25</b>	<b>\$13,182,141.15</b>	a. Aportaciones	\$1,699,799.41	\$1,699,799.41
			b. Donaciones de Capital	\$0.00	\$0.00
			c. Actualización de la Hacienda Pública/Patrimonio	\$0.00	\$0.00
			<b>IIIB. Hacienda Pública/Patrimonio Generado (IIIB = a + b + c + d + e)</b>	<b>-\$5,728,353.41</b>	<b>\$575,425.49</b>
			a. Resultados del Ejercicio (Ahorro/ Desahorro)	\$1,522,319.45	\$933,613.05
			b. Resultados de Ejercicios Anteriores	-\$7,250,672.86	-\$358,187.56
			c. Revalúos	\$0.00	\$0.00
			d. Reservas	\$0.00	\$0.00
			e. Rectificaciones de Resultados de Ejercicios Anteriores	\$0.00	\$0.00
			<b>IIIC. Exceso o Insuficiencia en la Actualización de la Hacienda Pública/Patrimonio (IIIC = a + b + c + d + e)</b>	<b>\$0.00</b>	<b>\$0.00</b>
			a. Resultado por Posición Monetaria	\$0.00	\$0.00
			b. Resultado por Tenencia de Activos no Monetarios	\$0.00	\$0.00
			<b>III. Total Hacienda Pública/Patrimonio (III = IIIA + IIIB + IIIC)</b>	<b>-\$4,028,554.00</b>	<b>\$2,275,224.90</b>
			<b>IV. Total del Pasivo y Hacienda Pública/Patrimonio (IV = II + III)</b>	<b>\$2,107,421.25</b>	<b>\$13,182,141.15</b>

Bajo protesta de decir verdad declaramos que los Estados Financieros y sus Notas son razonablemente correctos y responsabilidad del emisor.

Denominación de la Deuda Pública y Otros Pasivos	Saldo 31 DE DICIEMBRE DE 2021 (d)	Disposiciones del Periodo (e)	Amortizaciones del Periodo (f)	Revaluaciones, Reclasificaciones y Otros Ajustes (g)	Saldo Final del Periodo (h) h=d+e-f+g	Pago de Intereses del Periodo (i)	Pago de Comisiones y demás costos asociados durante el Periodo (j)
<b>1. Deuda Pública (1=A+B)</b>	<b>\$0.00</b>	<b>\$0.00</b>	<b>\$0.00</b>	<b>\$0.00</b>	<b>\$0.00</b>	<b>\$0.00</b>	<b>\$0.00</b>
<b>A. Corto Plazo (A=a1+a2+a3)</b>	<b>\$0.00</b>	<b>\$0.00</b>	<b>\$0.00</b>	<b>\$0.00</b>	<b>\$0.00</b>	<b>\$0.00</b>	<b>\$0.00</b>
a1) Instituciones de Crédito	\$0.00	\$0.00	\$0.00	\$0.00	\$0.00	\$0.00	\$0.00
a2) Títulos y Valores	\$0.00	\$0.00	\$0.00	\$0.00	\$0.00	\$0.00	\$0.00
a3) Arrendamientos Financieros	\$0.00	\$0.00	\$0.00	\$0.00	\$0.00	\$0.00	\$0.00
<b>B. Largo Plazo (B=b1+b2+b3)</b>	<b>\$0.00</b>	<b>\$0.00</b>	<b>\$0.00</b>	<b>\$0.00</b>	<b>\$0.00</b>	<b>\$0.00</b>	<b>\$0.00</b>
b1) Instituciones de Crédito	\$0.00	\$0.00	\$0.00	\$0.00	\$0.00	\$0.00	\$0.00
b2) Títulos y Valores	\$0.00	\$0.00	\$0.00	\$0.00	\$0.00	\$0.00	\$0.00
b3) Arrendamientos Financieros	\$0.00	\$0.00	\$0.00	\$0.00	\$0.00	\$0.00	\$0.00
2. Otros Pasivos	\$10,906,916.25	\$0.00	\$0.00	\$0.00	\$6,135,975.25	\$0.00	\$0.00
<b>3. Total de la Deuda Pública y Otros Pasivos (3=1+2)</b>	<b>\$10,906,916.25</b>	<b>\$0.00</b>	<b>\$0.00</b>	<b>\$0.00</b>	<b>\$6,135,975.25</b>	<b>\$0.00</b>	<b>\$0.00</b>
<b>4. Deuda Contingente 1 (informativo)</b>	<b>\$0.00</b>	<b>\$0.00</b>	<b>\$0.00</b>	<b>\$0.00</b>	<b>\$0.00</b>	<b>\$0.00</b>	<b>\$0.00</b>
A. Deuda Contingente 1	\$0.00	\$0.00	\$0.00	\$0.00	\$0.00	\$0.00	\$0.00
B. Deuda Contingente 2	\$0.00	\$0.00	\$0.00	\$0.00	\$0.00	\$0.00	\$0.00
C. Deuda Contingente XX	\$0.00	\$0.00	\$0.00	\$0.00	\$0.00	\$0.00	\$0.00
<b>5. Valor de Instrumentos Bono Cupón Cero 2 (Informativo)</b>	<b>\$0.00</b>	<b>\$0.00</b>	<b>\$0.00</b>	<b>\$0.00</b>	<b>\$0.00</b>	<b>\$0.00</b>	<b>\$0.00</b>
A. Instrumento Bono Cupón Cero 1	\$0.00	\$0.00	\$0.00	\$0.00	\$0.00	\$0.00	\$0.00
B. Instrumento Bono Cupón Cero 2	\$0.00	\$0.00	\$0.00	\$0.00	\$0.00	\$0.00	\$0.00
C. Instrumento Bono Cupón Cero XX	\$0.00	\$0.00	\$0.00	\$0.00	\$0.00	\$0.00	\$0.00

Obligaciones a Corto Plazo (k)	Monto Contratado (l)	Plazo Pactado (m)	Tasa de Interés (n)	Comisiones y Costos Relacionados (o)	Tasa Efectiva (p)
<b>6. Obligaciones a Corto Plazo (Informativo)</b>	<b>\$0.00</b>	<b>\$0.00</b>	<b>\$0.00</b>	<b>\$0.00</b>	<b>\$0.00</b>
A. Crédito 1	\$0.00	0	0	\$0.00	\$0.00
B. Crédito 2	\$0.00	0	0	\$0.00	\$0.00
C. Crédito 3	\$0.00	0	0	\$0.00	\$0.00
D. Crédito 4	\$0.00	0	0	\$0.00	\$0.00

Bajo protesta de decir verdad declaramos que los Estados Financieros y sus Notas son razonablemente correctos y responsabilidad del emisor.

Denominación de las Obligaciones Diferentes de Financiamiento (c)	Fecha del Contrato (d)	Fecha de inicio de operación del proyecto (e)	Fecha de vencimiento (f)	Monto de la inversión pactado (g)	Plazo pactado (h)	Monto promedio mensual del pago de la contraprestación (i)	Monto promedio mensual del pago de la contraprestación correspondiente al pago de inversión (j)	Monto pagado de la inversión al 31 DE DICIEMBRE DE 2021 (k)	Monto pagado de la inversión actualizado al 31 DE DICIEMBRE DE 2021 (l)	Saldo pendiente por pagar de la inversión al 31 DE DICIEMBRE DE 2021 (m = g ? l)
<b>A. Asociaciones Público Privadas (APP's)</b> <b>(A=a+b+c+d)</b>				0	0	0	0	0	0	0
a) APP 1				0	0	0	0	0	0	0
b) APP 2				0	0	0	0	0	0	0
c) APP 3				0	0	0	0	0	0	0
d) APP XX				0	0	0	0	0	0	0
<b>B. Otros Instrumentos (B=a+b+c+d)</b>				0	0	0	0	0	0	0
a) Otro Instrumento 1				0	0	0	0	0	0	0
b) Otro Instrumento 2				0	0	0	0	0	0	0
c) Otro Instrumento 3				0	0	0	0	0	0	0
d) Otro Instrumento XX				0	0	0	0	0	0	0
<b>C. Total de Obligaciones Diferentes de Financiamiento (C=A+B)</b>				0	0	0	0	0	0	0

Bajo protesta de decir verdad declaramos que los Estados Financieros y sus Notas son razonablemente correctos y responsabilidad del emisor.

Concepto (c)	Estimado/ Aprobado(d)	Devengado	Recaudado/ Pagado
<b>A. Ingresos Totales (A = A1+A2+A3)</b>	<b>\$50,783,898.00</b>	<b>\$49,688,641.25</b>	<b>\$49,688,641.25</b>
A1. Ingresos de Libre Disposición	\$50,783,898.00	\$49,688,641.25	\$49,688,641.25
A2. Transferencias Federales Etiquetadas	\$0.00	\$0.00	\$0.00
A3. Financiamiento Neto	\$0.00	\$0.00	\$0.00
<b>B. Egresos Presupuestarios1 (B = B1+B2)</b>	<b>\$50,783,898.00</b>	<b>\$48,283,110.68</b>	<b>\$48,283,110.68</b>
B1. Gasto No Etiquetado (sin incluir Amortización de la Deuda Pública)	\$50,783,898.00	\$48,283,110.68	\$48,283,110.68
B2. Gasto Etiquetado (sin incluir Amortización de la Deuda Pública)	\$0.00	\$0.00	\$0.00
<b>C. Remanentes del Ejercicio Anterior ( C = C1 + C2 )</b>	<b>\$0.00</b>	<b>\$0.00</b>	<b>\$0.00</b>
C1. Remanentes de Ingresos de Libre Disposición aplicados en el periodo	\$0.00	\$0.00	\$0.00
C2. Remanentes de Transferencias Federales Etiquetadas aplicados en el periodo	\$0.00	\$0.00	\$0.00
<b>I. Balance Presupuestario (I = A - B + C)</b>	<b>\$0.00</b>	<b>\$1,405,530.57</b>	<b>\$1,405,530.57</b>
<b>II. Balance Presupuestario sin Financiamiento Neto (II = I - A3)</b>	<b>\$0.00</b>	<b>\$1,405,530.57</b>	<b>\$1,405,530.57</b>
<b>III. Balance Presupuestario sin Financiamiento Neto y sin Remanentes del Ejercicio Anterior (III= II - C)</b>	<b>\$0.00</b>	<b>\$1,405,530.57</b>	<b>\$1,405,530.57</b>

Concepto	Aprobado	Devengado	Pagado
<b>E. Intereses, Comisiones y Gastos de la Deuda (E = E1+ E2)</b>	<b>\$0.00</b>	<b>\$0.00</b>	<b>\$0.00</b>
E1. Intereses, Comisiones y Gastos de la Deuda con Gasto No Etiquetado	\$0.00	\$0.00	\$0.00
E2. Intereses, Comisiones y Gastos de la Deuda con Gasto Etiquetado	\$0.00	\$0.00	\$0.00
<b>IV. Balance Primario (IV = III + E)</b>	<b>\$0.00</b>	<b>\$1,405,530.57</b>	<b>\$1,405,530.57</b>

Concepto	Estimado/ Aprobado	Devengado	Recaudado/ Pagado
<b>F. Financiamiento (F = F1 + F2)</b>	<b>\$0.00</b>	<b>\$0.00</b>	<b>\$0.00</b>
F1. Financiamiento con Fuente de Pago de Ingresos de Libre Disposición	\$0.00	\$0.00	\$0.00
F2. Financiamiento con Fuente de Pago de Transferencias Federales Etiquetadas	\$0.00	\$0.00	\$0.00
<b>G. Amortización de la Deuda (G = G1 + G2)</b>	<b>\$0.00</b>	<b>\$0.00</b>	<b>\$0.00</b>
G1. Amortización de la Deuda Pública con Gasto No Etiquetado	\$0.00	\$0.00	\$0.00
G2. Amortización de la Deuda Pública con Gasto Etiquetado	\$0.00	\$0.00	\$0.00
<b>A3. Financiamiento Neto (A3 = F - G )</b>	<b>\$0.00</b>	<b>\$0.00</b>	<b>\$0.00</b>

Concepto	Estimado/ Aprobado	Devengado	Recaudado/ Pagado
<b>A1. Ingresos de Libre Disposición</b>	<b>\$50,783,898.00</b>	<b>\$49,688,641.25</b>	<b>\$49,688,641.25</b>
<b>A3.1 Financiamiento Neto con Fuente de Pago de Ingresos de Libre Disposición (A3.1 = F1- G1)</b>	<b>\$0.00</b>	<b>\$0.00</b>	<b>\$0.00</b>
F1. Financiamiento con Fuente de Pago de Ingresos de Libre Disposición	\$0.00	\$0.00	\$0.00
G1. Amortización de la Deuda Pública con Gasto No Etiquetado	\$0.00	\$0.00	\$0.00
B1. Gasto No Etiquetado (sin incluir Amortización de la Deuda Pública)	\$50,783,898.00	\$48,283,110.68	\$48,283,110.68
C1. Remanentes de Ingresos de Libre Disposición aplicados en el periodo	\$0.00	\$0.00	\$0.00
<b>V. Balance Presupuestario de Recursos Disponibles (V = A1 + A3.1 - B 1 + C1)</b>	<b>\$0.00</b>	<b>\$1,405,530.57</b>	<b>\$1,405,530.57</b>
<b>VI. Balance Presupuestario de Recursos Disponibles sin Financiamiento Neto (VI = V- A3.1)</b>	<b>\$0.00</b>	<b>\$1,405,530.57</b>	<b>\$1,405,530.57</b>

Concepto	Estimado/ Aprobado	Devengado	Recaudado/ Pagado
<b>A2. Transferencias Federales Etiquetadas</b>	<b>\$0.00</b>	<b>\$0.00</b>	<b>\$0.00</b>
<b>A3.2 Financiamiento Neto con Fuente de Pago de Transferencias Federales Etiquetadas (A3.2 = F2 - G2)</b>	<b>\$0.00</b>	<b>\$0.00</b>	<b>\$0.00</b>
F2. Financiamiento con Fuente de Pago de Transferencias Federales Etiquetadas	\$0.00	\$0.00	\$0.00
G2. Amortización de la Deuda Pública con Gasto Etiquetado	\$0.00	\$0.00	\$0.00
B2. Gasto Etiquetado (sin incluir Amortización de la Deuda Pública)	\$0.00	\$0.00	\$0.00
C2. Remanentes de Transferencias Federales Etiquetadas aplicados en el periodo	\$0.00	\$0.00	\$0.00
<b>VII. Balance Presupuestario de Recursos Etiquetados (VII = A2 + A3.2 - B2 + C2)</b>	<b>\$0.00</b>	<b>\$0.00</b>	<b>\$0.00</b>
<b>VIII. Balance Presupuestario de Recursos Etiquetados sin Financiamiento Neto (VIII = VII - A3.2)</b>	<b>\$0.00</b>	<b>\$0.00</b>	<b>\$0.00</b>

Bajo protesta de decir verdad declaramos que los Estados Financieros y sus Notas son razonablemente correctos y responsabilidad del emisor.

Concepto (c)	Ingreso					Diferencia (e)
	Estimado (d)	Ampliaciones/ (Reducciones)	Modificado	Devengado	Recaudado	
<b>Ingresos de Libre Disposición</b>	<b>\$13,886,000.00</b>	<b>-\$7,930,022.75</b>	<b>\$5,955,977.25</b>	<b>\$5,955,977.25</b>	<b>\$5,955,977.25</b>	<b>-\$7,930,022.75</b>
A. Impuestos	\$0.00	\$0.00	\$0.00	\$0.00	\$0.00	\$0.00
B. Cuotas y Aportaciones de Seguridad Social	\$0.00	\$0.00	\$0.00	\$0.00	\$0.00	\$0.00
C. Contribuciones de Mejoras	\$0.00	\$0.00	\$0.00	\$0.00	\$0.00	\$0.00
D. Derechos	\$0.00	\$0.00	\$0.00	\$0.00	\$0.00	\$0.00
E. Productos	\$0.00	\$0.00	\$0.00	\$0.00	\$0.00	\$0.00
F. Aprovechamientos	\$0.00	\$0.00	\$0.00	\$0.00	\$0.00	\$0.00
G. Ingresos por Ventas de Bienes y Servicios	\$13,886,000.00	-\$7,930,022.75	\$5,955,977.25	\$5,955,977.25	\$5,955,977.25	-\$7,930,022.75
<b>H. Participaciones (H=h1+h2+h3+h4+h5+h6+h7+h8+h9+h10+h11)</b>	<b>\$0.00</b>	<b>\$0.00</b>	<b>\$0.00</b>	<b>\$0.00</b>	<b>\$0.00</b>	<b>\$0.00</b>
h1) Fondo General de Participaciones	\$0.00	\$0.00	\$0.00	\$0.00	\$0.00	\$0.00
h2) Fondo de Fomento Municipal	\$0.00	\$0.00	\$0.00	\$0.00	\$0.00	\$0.00
h3) Fondo de Fiscalización y Recaudación	\$0.00	\$0.00	\$0.00	\$0.00	\$0.00	\$0.00
h4) Fondo de Compensación	\$0.00	\$0.00	\$0.00	\$0.00	\$0.00	\$0.00
h5) Fondo de Extracción de Hidrocarburos	\$0.00	\$0.00	\$0.00	\$0.00	\$0.00	\$0.00
h6) Impuesto Especial Sobre Producción y Servicios	\$0.00	\$0.00	\$0.00	\$0.00	\$0.00	\$0.00
h7) 0.136% de la Recaudación Federal Participable	\$0.00	\$0.00	\$0.00	\$0.00	\$0.00	\$0.00
h8) 3.17% Sobre Extracción de Petróleo	\$0.00	\$0.00	\$0.00	\$0.00	\$0.00	\$0.00
h9) Gasolinas y Diésel	\$0.00	\$0.00	\$0.00	\$0.00	\$0.00	\$0.00
h10) Fondo del Impuesto Sobre la Renta	\$0.00	\$0.00	\$0.00	\$0.00	\$0.00	\$0.00
h11) Fondo de Estabilización de los Ingresos de las Entidades Federativas	\$0.00	\$0.00	\$0.00	\$0.00	\$0.00	\$0.00
<b>I. Incentivos Derivados de la Colaboración Fiscal (I=i1+i2+i3+i4+i5)</b>	<b>\$36,897,898.00</b>	<b>\$6,834,766.00</b>	<b>\$43,732,664.00</b>	<b>\$43,732,664.00</b>	<b>\$43,732,664.00</b>	<b>\$6,834,766.00</b>
i1) Tenencia o Uso de Vehículos	\$0.00	\$0.00	\$0.00	\$0.00	\$0.00	\$0.00
i2) Fondo de Compensación ISAN	\$0.00	\$0.00	\$0.00	\$0.00	\$0.00	\$0.00
i3) Impuesto Sobre Automóviles Nuevos	\$0.00	\$0.00	\$0.00	\$0.00	\$0.00	\$0.00
i4) Fondo de Compensación de Repecos-Intermedios	\$0.00	\$0.00	\$0.00	\$0.00	\$0.00	\$0.00
i5) Otros Incentivos Económicos	\$0.00	\$0.00	\$0.00	\$0.00	\$0.00	\$0.00
J. Transferencias	\$36,897,898.00	\$6,834,766.00	\$43,732,664.00	\$43,732,664.00	\$43,732,664.00	\$6,834,766.00
<b>K. Convenios</b>	<b>\$0.00</b>	<b>\$0.00</b>	<b>\$0.00</b>	<b>\$0.00</b>	<b>\$0.00</b>	<b>\$0.00</b>
k1) Otros Convenios y Subsidios	\$0.00	\$0.00	\$0.00	\$0.00	\$0.00	\$0.00
<b>L. Otros Ingresos de Libre Disposición (L=l1+l2)</b>	<b>\$0.00</b>	<b>\$0.00</b>	<b>\$0.00</b>	<b>\$0.00</b>	<b>\$0.00</b>	<b>\$0.00</b>
l1) Participaciones en Ingresos Locales	\$0.00	\$0.00	\$0.00	\$0.00	\$0.00	\$0.00
l2) Otros Ingresos de Libre Disposición	\$0.00	\$0.00	\$0.00	\$0.00	\$0.00	\$0.00
<b>I. Total de Ingresos de Libre Disposición (I=A+B+C+D+E+F+G+H+I+J+K+L)</b>	<b>\$50,783,898.00</b>	<b>-\$1,095,256.75</b>	<b>\$49,688,641.25</b>	<b>\$49,688,641.25</b>	<b>\$49,688,641.25</b>	<b>-\$1,095,256.75</b>
<b>Ingresos Excedentes de Ingresos de Libre Disposición</b>	<b>\$0.00</b>	<b>\$0.00</b>	<b>\$0.00</b>	<b>\$0.00</b>	<b>\$0.00</b>	<b>\$0.00</b>
<b>Transferencias Federales Etiquetadas</b>	<b>\$0.00</b>	<b>\$0.00</b>	<b>\$0.00</b>	<b>\$0.00</b>	<b>\$0.00</b>	<b>\$0.00</b>
<b>A. Aportaciones (A=a1+a2+a3+a4+a5+a6+a7+a8)</b>	<b>\$0.00</b>	<b>\$0.00</b>	<b>\$0.00</b>	<b>\$0.00</b>	<b>\$0.00</b>	<b>\$0.00</b>
a1) Fondo de Aportaciones para la Nómina Educativa y Gasto Operativo	\$0.00	\$0.00	\$0.00	\$0.00	\$0.00	\$0.00
a2) Fondo de Aportaciones para los Servicios de Salud	\$0.00	\$0.00	\$0.00	\$0.00	\$0.00	\$0.00
a3) Fondo de Aportaciones para la Infraestructura Social	\$0.00	\$0.00	\$0.00	\$0.00	\$0.00	\$0.00
a4) Fondo de Aportaciones para el Fortalecimiento de los Municipios y de las	\$0.00	\$0.00	\$0.00	\$0.00	\$0.00	\$0.00
Demarcaciones Territoriales del Distrito Federal	\$0.00	\$0.00	\$0.00	\$0.00	\$0.00	\$0.00
a5) Fondo de Aportaciones Múltiples	\$0.00	\$0.00	\$0.00	\$0.00	\$0.00	\$0.00
a6) Fondo de Aportaciones para la Educación Tecnológica y de Adultos	\$0.00	\$0.00	\$0.00	\$0.00	\$0.00	\$0.00
a7) Fondo de Aportaciones para la Seguridad Pública de los Estados y del Distrito	\$0.00	\$0.00	\$0.00	\$0.00	\$0.00	\$0.00
Federal	\$0.00	\$0.00	\$0.00	\$0.00	\$0.00	\$0.00
a8) Fondo de Aportaciones para el Fortalecimiento de las Entidades Federativas	\$0.00	\$0.00	\$0.00	\$0.00	\$0.00	\$0.00
<b>B. Convenios (B=b1+b2+b3+b4)</b>	<b>\$0.00</b>	<b>\$0.00</b>	<b>\$0.00</b>	<b>\$0.00</b>	<b>\$0.00</b>	<b>\$0.00</b>
b1) Convenios de Protección Social en Salud	\$0.00	\$0.00	\$0.00	\$0.00	\$0.00	\$0.00
b2) Convenios de Descentralización	\$0.00	\$0.00	\$0.00	\$0.00	\$0.00	\$0.00
b3) Convenios de Reasignación	\$0.00	\$0.00	\$0.00	\$0.00	\$0.00	\$0.00
b4) Otros Convenios y Subsidios	\$0.00	\$0.00	\$0.00	\$0.00	\$0.00	\$0.00
<b>C. Fondos Distintos de Aportaciones (C=c1+c2)</b>	<b>\$0.00</b>	<b>\$0.00</b>	<b>\$0.00</b>	<b>\$0.00</b>	<b>\$0.00</b>	<b>\$0.00</b>
c1) Fondo para Entidades Federativas y Municipios Productores de	\$0.00	\$0.00	\$0.00	\$0.00	\$0.00	\$0.00
Hidrocarburos	\$0.00	\$0.00	\$0.00	\$0.00	\$0.00	\$0.00
c2) Fondo Minero	\$0.00	\$0.00	\$0.00	\$0.00	\$0.00	\$0.00
D. Transferencias, Subsidios y Subvenciones, y Pensiones y Jubilaciones	\$0.00	\$0.00	\$0.00	\$0.00	\$0.00	\$0.00
E. Otras Transferencias Federales Etiquetadas	\$0.00	\$0.00	\$0.00	\$0.00	\$0.00	\$0.00
<b>II. Total de Transferencias Federales Etiquetadas (II = A + B + C + D + E)</b>	<b>\$0.00</b>	<b>\$0.00</b>	<b>\$0.00</b>	<b>\$0.00</b>	<b>\$0.00</b>	<b>\$0.00</b>
<b>III. Ingresos Derivados de Financiamientos (III = A)</b>	<b>\$0.00</b>	<b>\$0.00</b>	<b>\$0.00</b>	<b>\$0.00</b>	<b>\$0.00</b>	<b>\$0.00</b>
A. Ingresos Derivados de Financiamientos	\$0.00	\$0.00	\$0.00	\$0.00	\$0.00	\$0.00
<b>IV. Total de Ingresos (IV = I + II + III)</b>	<b>\$50,783,898.00</b>	<b>-\$1,095,256.75</b>	<b>\$49,688,641.25</b>	<b>\$49,688,641.25</b>	<b>\$49,688,641.25</b>	<b>-\$1,095,256.75</b>
<b>Datos Informativos</b>	<b>\$0.00</b>	<b>\$0.00</b>	<b>\$0.00</b>	<b>\$0.00</b>	<b>\$0.00</b>	<b>\$0.00</b>
1. Ingresos Derivados de Financiamientos con Fuente de Pago de Ingresos de Libre	\$0.00	\$0.00	\$0.00	\$0.00	\$0.00	\$0.00
Disposición	\$0.00	\$0.00	\$0.00	\$0.00	\$0.00	\$0.00
2. Ingresos Derivados de Financiamientos con Fuente de Pago de Transferencias	\$0.00	\$0.00	\$0.00	\$0.00	\$0.00	\$0.00
Federales Etiquetadas	\$0.00	\$0.00	\$0.00	\$0.00	\$0.00	\$0.00
<b>3. Ingresos Derivados de Financiamientos (3 = 1 + 2)</b>	<b>\$0.00</b>	<b>\$0.00</b>	<b>\$0.00</b>	<b>\$0.00</b>	<b>\$0.00</b>	<b>\$0.00</b>

Bajo protesta de decir verdad declaramos que los Estados Financieros y sus Notas son razonablemente correctos y responsabilidad del emisor.





Concepto (c)	Egresos					Subejercido (e)
	Aprobado (d)	Ampliaciones/ (Reducciones)	Modificado	Devengado	Pagado	
<b>II. Gasto Etiquetado (II=A+B+C+D+E+F+G+H+I)</b>	<b>\$0.00</b>	<b>\$0.00</b>	<b>\$0.00</b>	<b>\$0.00</b>	<b>\$0.00</b>	<b>\$0.00</b>
<b>A. Servicios Personales (A=a1+a2+a3+a4+a5+a6+a7)</b>	<b>\$0.00</b>	<b>\$0.00</b>	<b>\$0.00</b>	<b>\$0.00</b>	<b>\$0.00</b>	<b>\$0.00</b>
11 a1) Remuneraciones al Personal de Carácter Permanente	\$0.00	\$0.00	\$0.00	\$0.00	\$0.00	\$0.00
12 a2) Remuneraciones al Personal de Carácter Transitorio	\$0.00	\$0.00	\$0.00	\$0.00	\$0.00	\$0.00
13 a3) Remuneraciones Adicionales y Especiales	\$0.00	\$0.00	\$0.00	\$0.00	\$0.00	\$0.00
14 a4) Seguridad Social	\$0.00	\$0.00	\$0.00	\$0.00	\$0.00	\$0.00
15 a5) Otras Prestaciones Sociales y Económicas	\$0.00	\$0.00	\$0.00	\$0.00	\$0.00	\$0.00
16 a6) Previsiones	\$0.00	\$0.00	\$0.00	\$0.00	\$0.00	\$0.00
17 a7) Pago de Estímulos a Servidores Públicos	\$0.00	\$0.00	\$0.00	\$0.00	\$0.00	\$0.00
<b>B. Materiales y Suministros (B=b1+b2+b3+b4+b5+b6+b7+b8+b9)</b>	<b>\$0.00</b>	<b>\$0.00</b>	<b>\$0.00</b>	<b>\$0.00</b>	<b>\$0.00</b>	<b>\$0.00</b>
21 b1) Materiales de Administración, Emisión de Documentos y Artículos Oficiales	\$0.00	\$0.00	\$0.00	\$0.00	\$0.00	\$0.00
22 b2) Alimentos y Utensilios	\$0.00	\$0.00	\$0.00	\$0.00	\$0.00	\$0.00
23 b3) Materias Primas y Materiales de Producción y Comercialización	\$0.00	\$0.00	\$0.00	\$0.00	\$0.00	\$0.00
24 b4) Materiales y Artículos de Construcción y de Reparación	\$0.00	\$0.00	\$0.00	\$0.00	\$0.00	\$0.00
25 b5) Productos Químicos, Farmacéuticos y de Laboratorio	\$0.00	\$0.00	\$0.00	\$0.00	\$0.00	\$0.00
26 b6) Combustibles, Lubricantes y Aditivos	\$0.00	\$0.00	\$0.00	\$0.00	\$0.00	\$0.00
27 b7) Vestuario, Blancos, Prendas de Protección y Artículos Deportivos	\$0.00	\$0.00	\$0.00	\$0.00	\$0.00	\$0.00
28 b8) Materiales y Suministros Para Seguridad	\$0.00	\$0.00	\$0.00	\$0.00	\$0.00	\$0.00
29 b9) Herramientas, Refacciones y Accesorios Menores	\$0.00	\$0.00	\$0.00	\$0.00	\$0.00	\$0.00
<b>C. Servicios Generales (C=c1+c2+c3+c4+c5+c6+c7+c8+c9)</b>	<b>\$0.00</b>	<b>\$0.00</b>	<b>\$0.00</b>	<b>\$0.00</b>	<b>\$0.00</b>	<b>\$0.00</b>
31 c1) Servicios Básicos	\$0.00	\$0.00	\$0.00	\$0.00	\$0.00	\$0.00
32 c2) Servicios de Arrendamiento	\$0.00	\$0.00	\$0.00	\$0.00	\$0.00	\$0.00
33 c3) Servicios Profesionales, Científicos, Técnicos y Otros Servicios	\$0.00	\$0.00	\$0.00	\$0.00	\$0.00	\$0.00
34 c4) Servicios Financieros, Bancarios y Comerciales	\$0.00	\$0.00	\$0.00	\$0.00	\$0.00	\$0.00
35 c5) Servicios de Instalación, Reparación, Mantenimiento y Conservación	\$0.00	\$0.00	\$0.00	\$0.00	\$0.00	\$0.00
36 c6) Servicios de Comunicación Social y Publicidad	\$0.00	\$0.00	\$0.00	\$0.00	\$0.00	\$0.00
37 c7) Servicios de Traslado y Viáticos	\$0.00	\$0.00	\$0.00	\$0.00	\$0.00	\$0.00
38 c8) Servicios Oficiales	\$0.00	\$0.00	\$0.00	\$0.00	\$0.00	\$0.00
39 c9) Otros Servicios Generales	\$0.00	\$0.00	\$0.00	\$0.00	\$0.00	\$0.00
<b>D. Transferencias, Asignaciones, Subsidios y Otras Ayudas (D=d1+d2+d3+d4+d5+d6+d7+d8+d9)</b>	<b>\$0.00</b>	<b>\$0.00</b>	<b>\$0.00</b>	<b>\$0.00</b>	<b>\$0.00</b>	<b>\$0.00</b>
d1) Transferencias Internas y Asignaciones al Sector Público	\$0.00	\$0.00	\$0.00	\$0.00	\$0.00	\$0.00
d2) Transferencias al Resto del Sector Público	\$0.00	\$0.00	\$0.00	\$0.00	\$0.00	\$0.00
d3) Subsidios y Subvenciones	\$0.00	\$0.00	\$0.00	\$0.00	\$0.00	\$0.00
d4) Ayudas Sociales	\$0.00	\$0.00	\$0.00	\$0.00	\$0.00	\$0.00
d5) Pensiones y Jubilaciones	\$0.00	\$0.00	\$0.00	\$0.00	\$0.00	\$0.00
d6) Transferencias a Fideicomisos, Mandatos y Otros Análogos	\$0.00	\$0.00	\$0.00	\$0.00	\$0.00	\$0.00
d7) Transferencias a la Seguridad Social	\$0.00	\$0.00	\$0.00	\$0.00	\$0.00	\$0.00
d8) Donativos	\$0.00	\$0.00	\$0.00	\$0.00	\$0.00	\$0.00
d9) Transferencias al Exterior	\$0.00	\$0.00	\$0.00	\$0.00	\$0.00	\$0.00
<b>E. Bienes Muebles, Inmuebles e Intangibles (E=e1+e2+e3+e4+e5+e6+e7+e8+e9)</b>	<b>\$0.00</b>	<b>\$0.00</b>	<b>\$0.00</b>	<b>\$0.00</b>	<b>\$0.00</b>	<b>\$0.00</b>
51 e1) Mobiliario y Equipo de Administración	\$0.00	\$0.00	\$0.00	\$0.00	\$0.00	\$0.00
52 e2) Mobiliario y Equipo Educativo y Recreativo	\$0.00	\$0.00	\$0.00	\$0.00	\$0.00	\$0.00
53 e3) Equipo e Instrumental Médico y de Laboratorio	\$0.00	\$0.00	\$0.00	\$0.00	\$0.00	\$0.00
54 e4) Vehículos y Equipo de Transporte	\$0.00	\$0.00	\$0.00	\$0.00	\$0.00	\$0.00
55 e5) Equipo de Defensa y Seguridad	\$0.00	\$0.00	\$0.00	\$0.00	\$0.00	\$0.00
56 e6) Maquinaria, Otros Equipos y Herramientas	\$0.00	\$0.00	\$0.00	\$0.00	\$0.00	\$0.00
57 e7) Activos Biológicos	\$0.00	\$0.00	\$0.00	\$0.00	\$0.00	\$0.00
58 e8) Bienes Inmuebles	\$0.00	\$0.00	\$0.00	\$0.00	\$0.00	\$0.00
59 e9) Activos Intangibles	\$0.00	\$0.00	\$0.00	\$0.00	\$0.00	\$0.00
<b>F. Inversión Pública (F=f1+f2+f3)</b>	<b>\$0.00</b>	<b>\$0.00</b>	<b>\$0.00</b>	<b>\$0.00</b>	<b>\$0.00</b>	<b>\$0.00</b>
f1) Obra Pública en Bienes de Dominio Público	\$0.00	\$0.00	\$0.00	\$0.00	\$0.00	\$0.00
f2) Obra Pública en Bienes Propios	\$0.00	\$0.00	\$0.00	\$0.00	\$0.00	\$0.00
f3) Proyectos Productivos y Acciones de Fomento	\$0.00	\$0.00	\$0.00	\$0.00	\$0.00	\$0.00
<b>G. Inversiones Financieras y Otras Provisiones (G=g1+g2+g3+g4+g5+g6+g7)</b>	<b>\$0.00</b>	<b>\$0.00</b>	<b>\$0.00</b>	<b>\$0.00</b>	<b>\$0.00</b>	<b>\$0.00</b>
g1) Inversiones Para el Fomento de Actividades Productivas	\$0.00	\$0.00	\$0.00	\$0.00	\$0.00	\$0.00
g2) Acciones y Participaciones de Capital	\$0.00	\$0.00	\$0.00	\$0.00	\$0.00	\$0.00
g3) Compra de Títulos y Valores	\$0.00	\$0.00	\$0.00	\$0.00	\$0.00	\$0.00
g4) Concesión de Préstamos	\$0.00	\$0.00	\$0.00	\$0.00	\$0.00	\$0.00
g5) Inversiones en Fideicomisos, Mandatos y Otros Análogos Fideicomiso de Desastres Naturales (Informativo)	\$0.00	\$0.00	\$0.00	\$0.00	\$0.00	\$0.00
g6) Otras Inversiones Financieras	\$0.00	\$0.00	\$0.00	\$0.00	\$0.00	\$0.00
g7) Provisiones para Contingencias y Otras Erogaciones Especiales	\$0.00	\$0.00	\$0.00	\$0.00	\$0.00	\$0.00
<b>H. Participaciones y Aportaciones (H=h1+h2+h3)</b>	<b>\$0.00</b>	<b>\$0.00</b>	<b>\$0.00</b>	<b>\$0.00</b>	<b>\$0.00</b>	<b>\$0.00</b>
h1) Participaciones	\$0.00	\$0.00	\$0.00	\$0.00	\$0.00	\$0.00
h2) Aportaciones	\$0.00	\$0.00	\$0.00	\$0.00	\$0.00	\$0.00
h3) Convenios	\$0.00	\$0.00	\$0.00	\$0.00	\$0.00	\$0.00
<b>I. Deuda Pública (I=i1+i2+i3+i4+i5+i6+i7)</b>	<b>\$0.00</b>	<b>\$0.00</b>	<b>\$0.00</b>	<b>\$0.00</b>	<b>\$0.00</b>	<b>\$0.00</b>
i1) Amortización de la Deuda Pública	\$0.00	\$0.00	\$0.00	\$0.00	\$0.00	\$0.00
i2) Intereses de la Deuda Pública	\$0.00	\$0.00	\$0.00	\$0.00	\$0.00	\$0.00
i3) Comisiones de la Deuda Pública	\$0.00	\$0.00	\$0.00	\$0.00	\$0.00	\$0.00
i4) Gastos de la Deuda Pública	\$0.00	\$0.00	\$0.00	\$0.00	\$0.00	\$0.00
i5) Costo por Coberturas	\$0.00	\$0.00	\$0.00	\$0.00	\$0.00	\$0.00
i6) Apoyos Financieros	\$0.00	\$0.00	\$0.00	\$0.00	\$0.00	\$0.00
i7) Adeudos de Ejercicios Fiscales Anteriores (ADEFAS)	\$0.00	\$0.00	\$0.00	\$0.00	\$0.00	\$0.00
<b>III. Total de Egresos (III = I + II)</b>	<b>\$50,783,898.00</b>	<b>-\$2,500,787.32</b>	<b>\$48,283,110.68</b>	<b>\$48,283,110.68</b>	<b>\$48,283,110.68</b>	<b>\$0.00</b>

Bajo protesta de decir verdad declaramos que los Estados Financieros y sus Notas son razonablemente correctos y responsabilidad del emisor.

Concepto (c)	Egresos					Subejercido (e)
	Aprobado (d)	Ampliaciones/ (Reducciones)	Modificado	Devengado	Pagado	
<b>I. Gasto No Etiquetado</b>	\$50,783,898.00	-\$2,500,787.32	\$48,283,110.68	\$48,283,110.68	\$48,283,110.68	\$0.00
HOSPITAL COMUNITARIO DE TICUL, YUCATÁN	\$50,783,898.00	-\$2,500,787.32	\$48,283,110.68	\$48,283,110.68	\$48,283,110.68	\$0.00
<b>II. Gasto Etiquetado</b>	\$0.00	\$0.00	\$0.00	\$0.00	\$0.00	\$0.00
HOSPITAL COMUNITARIO DE TICUL, YUCATÁN	\$0.00	\$0.00	\$0.00	\$0.00	\$0.00	\$0.00
<b>III. Total de Egresos (III = I + II)</b>	\$50,783,898.00	-\$2,500,787.32	\$48,283,110.68	\$48,283,110.68	\$48,283,110.68	\$0.00

Bajo protesta de decir verdad declaramos que los Estados Financieros y sus Notas son razonablemente correctos y responsabilidad del emisor.

Concepto (c)	Egresos					Subejercido (e)
	Aprobado (d)	Ampliaciones/ (Reducciones)	Modificado	Devengado	Pagado	
<b>I. Gasto No Etiquetado (I=A+B+C+D)</b>	<b>\$50,783,898.00</b>	<b>-\$2,500,787.32</b>	<b>\$48,283,110.68</b>	<b>\$48,283,110.68</b>	<b>\$48,283,110.68</b>	<b>\$0.00</b>
<b>A. Gobierno (A=a1+a2+a3+a4+a5+a6+a7+a8)</b>	<b>\$0.00</b>	<b>\$0.00</b>	<b>\$0.00</b>	<b>\$0.00</b>	<b>\$0.00</b>	<b>\$0.00</b>
a1) Legislación	\$0.00	\$0.00	\$0.00	\$0.00	\$0.00	\$0.00
a2) Justicia	\$0.00	\$0.00	\$0.00	\$0.00	\$0.00	\$0.00
a3) Coordinación de la Política de Gobierno	\$0.00	\$0.00	\$0.00	\$0.00	\$0.00	\$0.00
a4) Relaciones Exteriores	\$0.00	\$0.00	\$0.00	\$0.00	\$0.00	\$0.00
a5) Asuntos Financieros y Hacendarios	\$0.00	\$0.00	\$0.00	\$0.00	\$0.00	\$0.00
a6) Seguridad Nacional	\$0.00	\$0.00	\$0.00	\$0.00	\$0.00	\$0.00
a7) Asuntos de Orden Público y de Seguridad Interior	\$0.00	\$0.00	\$0.00	\$0.00	\$0.00	\$0.00
a8) Otros Servicios Generales	\$0.00	\$0.00	\$0.00	\$0.00	\$0.00	\$0.00
<b>B. Desarrollo Social (B=b1+b2+b3+b4+b5+b6+b7)</b>	<b>\$50,783,898.00</b>	<b>-\$2,500,787.32</b>	<b>\$48,283,110.68</b>	<b>\$48,283,110.68</b>	<b>\$48,283,110.68</b>	<b>\$0.00</b>
b1) Protección Ambiental	\$0.00	\$0.00	\$0.00	\$0.00	\$0.00	\$0.00
b2) Vivienda y Servicios a la Comunidad	\$0.00	\$0.00	\$0.00	\$0.00	\$0.00	\$0.00
b3) Salud	\$15,329,884.00	-\$8,179,326.42	\$7,150,557.58	\$7,150,557.58	\$7,150,557.58	\$0.00
b4) Recreación, Cultura y Otras Manifestaciones Sociales	\$0.00	\$0.00	\$0.00	\$0.00	\$0.00	\$0.00
b5) Educación	\$0.00	\$0.00	\$0.00	\$0.00	\$0.00	\$0.00
b6) Protección Social	\$35,454,014.00	\$5,678,539.10	\$41,132,553.10	\$41,132,553.10	\$41,132,553.10	\$0.00
b7) Otros Asuntos Sociales	\$0.00	\$0.00	\$0.00	\$0.00	\$0.00	\$0.00
<b>C. Desarrollo Económico (C=c1+c2+c3+c4+c5+c6+c7+c8+c9)</b>	<b>\$0.00</b>	<b>\$0.00</b>	<b>\$0.00</b>	<b>\$0.00</b>	<b>\$0.00</b>	<b>\$0.00</b>
c1) Asuntos Económicos, Comerciales y Laborales en General	\$0.00	\$0.00	\$0.00	\$0.00	\$0.00	\$0.00
c2) Agropecuaria, Silvicultura, Pesca y Caza	\$0.00	\$0.00	\$0.00	\$0.00	\$0.00	\$0.00
c3) Combustibles y Energía	\$0.00	\$0.00	\$0.00	\$0.00	\$0.00	\$0.00
c4) Minería, Manufacturas y Construcción	\$0.00	\$0.00	\$0.00	\$0.00	\$0.00	\$0.00
c5) Transporte	\$0.00	\$0.00	\$0.00	\$0.00	\$0.00	\$0.00
c6) Comunicaciones	\$0.00	\$0.00	\$0.00	\$0.00	\$0.00	\$0.00
c7) Turismo	\$0.00	\$0.00	\$0.00	\$0.00	\$0.00	\$0.00
c8) Ciencia, Tecnología e Innovación	\$0.00	\$0.00	\$0.00	\$0.00	\$0.00	\$0.00
c9) Otras Industrias y Otros Asuntos Económicos	\$0.00	\$0.00	\$0.00	\$0.00	\$0.00	\$0.00
<b>D. Otras No Clasificadas en Funciones Anteriores (D=d1+d2+d3+d4)</b>	<b>\$0.00</b>	<b>\$0.00</b>	<b>\$0.00</b>	<b>\$0.00</b>	<b>\$0.00</b>	<b>\$0.00</b>
d1) Transacciones de la Deuda Pública / Costo Financiero de la Deuda	\$0.00	\$0.00	\$0.00	\$0.00	\$0.00	\$0.00
d2) Transferencias, Participaciones y Aportaciones Entre Diferentes Niveles y						
Ordenes de Gobierno	\$0.00	\$0.00	\$0.00	\$0.00	\$0.00	\$0.00
d3) Saneamiento del Sistema Financiero	\$0.00	\$0.00	\$0.00	\$0.00	\$0.00	\$0.00
d4) Adeudos de Ejercicios Fiscales Anteriores	\$0.00	\$0.00	\$0.00	\$0.00	\$0.00	\$0.00
<b>II. Gasto Etiquetado (II=A+B+C+D)</b>	<b>\$0.00</b>	<b>\$0.00</b>	<b>\$0.00</b>	<b>\$0.00</b>	<b>\$0.00</b>	<b>\$0.00</b>
<b>A. Gobierno (A=a1+a2+a3+a4+a5+a6+a7+a8)</b>	<b>\$0.00</b>	<b>\$0.00</b>	<b>\$0.00</b>	<b>\$0.00</b>	<b>\$0.00</b>	<b>\$0.00</b>
a1) Legislación	\$0.00	\$0.00	\$0.00	\$0.00	\$0.00	\$0.00
a2) Justicia	\$0.00	\$0.00	\$0.00	\$0.00	\$0.00	\$0.00
a3) Coordinación de la Política de Gobierno	\$0.00	\$0.00	\$0.00	\$0.00	\$0.00	\$0.00
a4) Relaciones Exteriores	\$0.00	\$0.00	\$0.00	\$0.00	\$0.00	\$0.00
a5) Asuntos Financieros y Hacendarios	\$0.00	\$0.00	\$0.00	\$0.00	\$0.00	\$0.00
a6) Seguridad Nacional	\$0.00	\$0.00	\$0.00	\$0.00	\$0.00	\$0.00
a7) Asuntos de Orden Público y de Seguridad Interior	\$0.00	\$0.00	\$0.00	\$0.00	\$0.00	\$0.00
a8) Otros Servicios Generales	\$0.00	\$0.00	\$0.00	\$0.00	\$0.00	\$0.00
<b>B. Desarrollo Social (B=b1+b2+b3+b4+b5+b6+b7)</b>	<b>\$0.00</b>	<b>\$0.00</b>	<b>\$0.00</b>	<b>\$0.00</b>	<b>\$0.00</b>	<b>\$0.00</b>
b1) Protección Ambiental	\$0.00	\$0.00	\$0.00	\$0.00	\$0.00	\$0.00
b2) Vivienda y Servicios a la Comunidad	\$0.00	\$0.00	\$0.00	\$0.00	\$0.00	\$0.00
b3) Salud	\$0.00	\$0.00	\$0.00	\$0.00	\$0.00	\$0.00
b4) Recreación, Cultura y Otras Manifestaciones Sociales	\$0.00	\$0.00	\$0.00	\$0.00	\$0.00	\$0.00
b5) Educación	\$0.00	\$0.00	\$0.00	\$0.00	\$0.00	\$0.00
b6) Protección Social	\$0.00	\$0.00	\$0.00	\$0.00	\$0.00	\$0.00
b7) Otros Asuntos Sociales	\$0.00	\$0.00	\$0.00	\$0.00	\$0.00	\$0.00
<b>C. Desarrollo Económico (C=c1+c2+c3+c4+c5+c6+c7+c8+c9)</b>	<b>\$0.00</b>	<b>\$0.00</b>	<b>\$0.00</b>	<b>\$0.00</b>	<b>\$0.00</b>	<b>\$0.00</b>
c1) Asuntos Económicos, Comerciales y Laborales en General	\$0.00	\$0.00	\$0.00	\$0.00	\$0.00	\$0.00
c2) Agropecuaria, Silvicultura, Pesca y Caza	\$0.00	\$0.00	\$0.00	\$0.00	\$0.00	\$0.00
c3) Combustibles y Energía	\$0.00	\$0.00	\$0.00	\$0.00	\$0.00	\$0.00
c4) Minería, Manufacturas y Construcción	\$0.00	\$0.00	\$0.00	\$0.00	\$0.00	\$0.00
c5) Transporte	\$0.00	\$0.00	\$0.00	\$0.00	\$0.00	\$0.00
c6) Comunicaciones	\$0.00	\$0.00	\$0.00	\$0.00	\$0.00	\$0.00
c7) Turismo	\$0.00	\$0.00	\$0.00	\$0.00	\$0.00	\$0.00
c8) Ciencia, Tecnología e Innovación	\$0.00	\$0.00	\$0.00	\$0.00	\$0.00	\$0.00
c9) Otras Industrias y Otros Asuntos Económicos	\$0.00	\$0.00	\$0.00	\$0.00	\$0.00	\$0.00
<b>D. Otras No Clasificadas en Funciones Anteriores (D=d1+d2+d3+d4)</b>	<b>\$0.00</b>	<b>\$0.00</b>	<b>\$0.00</b>	<b>\$0.00</b>	<b>\$0.00</b>	<b>\$0.00</b>
d1) Transacciones de la Deuda Pública / Costo Financiero de la Deuda	\$0.00	\$0.00	\$0.00	\$0.00	\$0.00	\$0.00
d2) Transferencias, Participaciones y Aportaciones Entre Diferentes Niveles y						
Ordenes de Gobierno	\$0.00	\$0.00	\$0.00	\$0.00	\$0.00	\$0.00
d3) Saneamiento del Sistema Financiero	\$0.00	\$0.00	\$0.00	\$0.00	\$0.00	\$0.00
d4) Adeudos de Ejercicios Fiscales Anteriores	\$0.00	\$0.00	\$0.00	\$0.00	\$0.00	\$0.00
<b>III. Total de Egresos (III = I + II)</b>	<b>\$50,783,898.00</b>	<b>-\$2,500,787.32</b>	<b>\$48,283,110.68</b>	<b>\$48,283,110.68</b>	<b>\$48,283,110.68</b>	<b>\$0.00</b>

Bajo protesta de decir verdad declaramos que los Estados Financieros y sus Notas son razonablemente correctos y responsabilidad del emisor.

Concepto (c)	Egresos					Subejercido (e)
	Aprobado (d)	Ampliaciones/ (Reducciones)	Modificado	Devengado	Pagado	
<b>I. Gasto No Etiquetado (I=A+B+C+D+E+F)</b>	<b>\$38,368,762.00</b>	<b>-\$2,549,604.83</b>	<b>\$35,819,157.17</b>	<b>\$35,819,157.17</b>	<b>\$35,819,157.17</b>	<b>\$0.00</b>
A. Personal Administrativo y de Servicio Público	\$38,368,762.00	-\$2,549,604.83	\$35,819,157.17	\$35,819,157.17	\$35,819,157.17	\$0.00
B. Magisterio	\$0.00	\$0.00	\$0.00	\$0.00	\$0.00	\$0.00
<b>C. Servicios de Salud (C=c1+c2)</b>	<b>\$0.00</b>	<b>\$0.00</b>	<b>\$0.00</b>	<b>\$0.00</b>	<b>\$0.00</b>	<b>\$0.00</b>
c1) Personal Administrativo	\$0.00	\$0.00	\$0.00	\$0.00	\$0.00	\$0.00
c2) Personal Médico, Paramédico y afin	\$0.00	\$0.00	\$0.00	\$0.00	\$0.00	\$0.00
D. Seguridad Pública	\$0.00	\$0.00	\$0.00	\$0.00	\$0.00	\$0.00
<b>E. Gastos asociados a la implementación de nuevas leyes federales o reformas a las mismas (E = e1 + e2)</b>	<b>\$0.00</b>	<b>\$0.00</b>	<b>\$0.00</b>	<b>\$0.00</b>	<b>\$0.00</b>	<b>\$0.00</b>
e1) Nombre del Programa o Ley 1	\$0.00	\$0.00	\$0.00	\$0.00	\$0.00	\$0.00
e2) Nombre del Programa o Ley 2	\$0.00	\$0.00	\$0.00	\$0.00	\$0.00	\$0.00
F. Sentencias laborales definitivas	\$0.00	\$0.00	\$0.00	\$0.00	\$0.00	\$0.00
<b>II. Gasto Etiquetado (II=A+B+C+D+E+F)</b>	<b>\$0.00</b>	<b>\$0.00</b>	<b>\$0.00</b>	<b>\$0.00</b>	<b>\$0.00</b>	<b>\$0.00</b>
A. Personal Administrativo y de Servicio Público	\$0.00	\$0.00	\$0.00	\$0.00	\$0.00	\$0.00
B. Magisterio	\$0.00	\$0.00	\$0.00	\$0.00	\$0.00	\$0.00
<b>C. Servicios de Salud (C=c1+c2)</b>	<b>\$0.00</b>	<b>\$0.00</b>	<b>\$0.00</b>	<b>\$0.00</b>	<b>\$0.00</b>	<b>\$0.00</b>
c1) Personal Administrativo	\$0.00	\$0.00	\$0.00	\$0.00	\$0.00	\$0.00
c2) Personal Médico, Paramédico y afin	\$0.00	\$0.00	\$0.00	\$0.00	\$0.00	\$0.00
D. Seguridad Pública	\$0.00	\$0.00	\$0.00	\$0.00	\$0.00	\$0.00
<b>E. Gastos asociados a la implementación de nuevas leyes federales o reformas a las mismas (E = e1 + e2)</b>	<b>\$0.00</b>	<b>\$0.00</b>	<b>\$0.00</b>	<b>\$0.00</b>	<b>\$0.00</b>	<b>\$0.00</b>
e1) Nombre del Programa o Ley 1	\$0.00	\$0.00	\$0.00	\$0.00	\$0.00	\$0.00
e2) Nombre del Programa o Ley 2	\$0.00	\$0.00	\$0.00	\$0.00	\$0.00	\$0.00
F. Sentencias laborales definitivas	\$0.00	\$0.00	\$0.00	\$0.00	\$0.00	\$0.00
<b>III. Total del Gasto en Servicios Personales (III = I + II)</b>	<b>\$38,368,762.00</b>	<b>-\$2,549,604.83</b>	<b>\$35,819,157.17</b>	<b>\$35,819,157.17</b>	<b>\$35,819,157.17</b>	<b>\$0.00</b>

Bajo protesta de decir verdad declaramos que los Estados Financieros y sus Notas son razonablemente correctos y responsabilidad del emisor.

(CIFRAS NOMINALES)

Concepto (b)	Año en cuestion 2018	2019	2020	2021	2022	2023
<b>1. Ingresos de Libre Disposición (1=A+B+C+D+E+F+G+H+I+J+K+L)</b>	<b>\$0.00</b>	<b>\$0.00</b>	<b>\$0.00</b>	<b>\$0.00</b>	<b>\$0.00</b>	<b>\$0.00</b>
A. Impuestos	\$0.00	\$0.00	\$0.00	\$0.00	\$0.00	\$0.00
B. Cuotas y Aportaciones de Seguridad Social	\$0.00	\$0.00	\$0.00	\$0.00	\$0.00	\$0.00
C. Contribuciones de Mejoras	\$0.00	\$0.00	\$0.00	\$0.00	\$0.00	\$0.00
D. Derechos	\$0.00	\$0.00	\$0.00	\$0.00	\$0.00	\$0.00
E. Productos	\$0.00	\$0.00	\$0.00	\$0.00	\$0.00	\$0.00
F. Aprovechamientos	\$0.00	\$0.00	\$0.00	\$0.00	\$0.00	\$0.00
G. Ingresos por Ventas de Bienes y Servicios	\$0.00	\$0.00	\$0.00	\$0.00	\$0.00	\$0.00
H. Participaciones	\$0.00	\$0.00	\$0.00	\$0.00	\$0.00	\$0.00
I. Incentivos Derivados de la Colaboración Fiscal	\$0.00	\$0.00	\$0.00	\$0.00	\$0.00	\$0.00
J. Transferencias	\$0.00	\$0.00	\$0.00	\$0.00	\$0.00	\$0.00
K. Convenios	\$0.00	\$0.00	\$0.00	\$0.00	\$0.00	\$0.00
L. Otros Ingresos de Libre Disposición	\$0.00	\$0.00	\$0.00	\$0.00	\$0.00	\$0.00
<b>2. Transferencias Federales Etiquetadas (2=A+B+C+D+E)</b>	<b>\$0.00</b>	<b>\$0.00</b>	<b>\$0.00</b>	<b>\$0.00</b>	<b>\$0.00</b>	<b>\$0.00</b>
A. Aportaciones	\$0.00	\$0.00	\$0.00	\$0.00	\$0.00	\$0.00
B. Convenios	\$0.00	\$0.00	\$0.00	\$0.00	\$0.00	\$0.00
C. Fondos Distintos de Aportaciones	\$0.00	\$0.00	\$0.00	\$0.00	\$0.00	\$0.00
D. Transferencias, Subsidios y Subvenciones, y Pensiones y Jubilaciones	\$0.00	\$0.00	\$0.00	\$0.00	\$0.00	\$0.00
E. Otras Transferencias Federales Etiquetadas	\$0.00	\$0.00	\$0.00	\$0.00	\$0.00	\$0.00
<b>3. Ingresos Derivados de Financiamientos (3=A)</b>	<b>\$0.00</b>	<b>\$0.00</b>	<b>\$0.00</b>	<b>\$0.00</b>	<b>\$0.00</b>	<b>\$0.00</b>
A. Ingresos Derivados de Financiamientos	\$0.00	\$0.00	\$0.00	\$0.00	\$0.00	\$0.00
<b>4. Total de Ingresos Proyectados (4=1+2+3)</b>	<b>\$0.00</b>	<b>\$0.00</b>	<b>\$0.00</b>	<b>\$0.00</b>	<b>\$0.00</b>	<b>\$0.00</b>
<b>Datos Informativos</b>	<b>\$0.00</b>	<b>\$0.00</b>	<b>\$0.00</b>	<b>\$0.00</b>	<b>\$0.00</b>	<b>\$0.00</b>
1. Ingresos Derivados de Financiamientos con Fuente de Pago de Recursos de Libre Disposición	\$0.00	\$0.00	\$0.00	\$0.00	\$0.00	\$0.00
2. Ingresos derivados de Financiamientos con Fuente de Pago de Transferencias Federales Etiquetadas	\$0.00	\$0.00	\$0.00	\$0.00	\$0.00	\$0.00
<b>3. Ingresos Derivados de Financiamiento (3 = 1 + 2)</b>	<b>\$0.00</b>	<b>\$0.00</b>	<b>\$0.00</b>	<b>\$0.00</b>	<b>\$0.00</b>	<b>\$0.00</b>

Bajo protesta de decir verdad declaramos que los Estados Financieros y sus Notas son razonablemente correctos y responsabilidad del emisor.

Concepto (b)	Año en cuestion 2018	2019	2020	2021	2022	2023
<b>1. Gasto No Etiquetado (1=A+B+C+D+E+F+G+H+I)</b>	\$0.00	\$0.00	\$0.00	\$0.00	\$0.00	\$0.00
A. Servicios Personales	\$0.00	\$0.00	\$0.00	\$0.00	\$0.00	\$0.00
B. Materiales y Suministros	\$0.00	\$0.00	\$0.00	\$0.00	\$0.00	\$0.00
C. Servicios Generales	\$0.00	\$0.00	\$0.00	\$0.00	\$0.00	\$0.00
D. Transferencias, Asignaciones, Subsidios y Otras Ayudas	\$0.00	\$0.00	\$0.00	\$0.00	\$0.00	\$0.00
E. Bienes Muebles, Inmuebles e Intangibles	\$0.00	\$0.00	\$0.00	\$0.00	\$0.00	\$0.00
F. Inversión Pública	\$0.00	\$0.00	\$0.00	\$0.00	\$0.00	\$0.00
G. Inversiones Financieras y Otras Provisiones	\$0.00	\$0.00	\$0.00	\$0.00	\$0.00	\$0.00
H. Participaciones y Aportaciones	\$0.00	\$0.00	\$0.00	\$0.00	\$0.00	\$0.00
I. Deuda Pública	\$0.00	\$0.00	\$0.00	\$0.00	\$0.00	\$0.00
<b>2. Gasto Etiquetado (2=A+B+C+D+E+F+G+H+I)</b>	\$0.00	\$0.00	\$0.00	\$0.00	\$0.00	\$0.00
A. Servicios Personales	\$0.00	\$0.00	\$0.00	\$0.00	\$0.00	\$0.00
B. Materiales y Suministros	\$0.00	\$0.00	\$0.00	\$0.00	\$0.00	\$0.00
C. Servicios Generales	\$0.00	\$0.00	\$0.00	\$0.00	\$0.00	\$0.00
D. Transferencias, Asignaciones, Subsidios y Otras Ayudas	\$0.00	\$0.00	\$0.00	\$0.00	\$0.00	\$0.00
E. Bienes Muebles, Inmuebles e Intangibles	\$0.00	\$0.00	\$0.00	\$0.00	\$0.00	\$0.00
F. Inversión Pública	\$0.00	\$0.00	\$0.00	\$0.00	\$0.00	\$0.00
G. Inversiones Financieras y Otras Provisiones	\$0.00	\$0.00	\$0.00	\$0.00	\$0.00	\$0.00
H. Participaciones y Aportaciones	\$0.00	\$0.00	\$0.00	\$0.00	\$0.00	\$0.00
I. Deuda Pública	\$0.00	\$0.00	\$0.00	\$0.00	\$0.00	\$0.00
<b>3. Total de Egresos Projectados (3 = 1 + 2)</b>	\$0.00	\$0.00	\$0.00	\$0.00	\$0.00	\$0.00

Bajo protesta de decir verdad declaramos que los Estados Financieros y sus Notas son razonablemente correctos y responsabilidad del emisor.

Concepto (b)	2017	2018	2019	2020	2021	2022
<b>1. Ingresos de Libre Disposición (1=A+B+C+D+E+F+G+H+I+J+K+L)</b>	<b>\$41,472,370.58</b>	<b>\$43,721,051.06</b>	<b>\$42,764,439.20</b>	<b>\$43,004,863.06</b>	<b>\$45,199,864.99</b>	<b>\$49,688,641.25</b>
A. Impuestos	\$0.00	\$0.00	\$0.00	\$0.00	\$0.00	\$0.00
B. Cuotas y Aportaciones de Seguridad Social	\$0.00	\$0.00	\$0.00	\$0.00	\$0.00	\$0.00
C. Contribuciones de Mejoras	\$0.00	\$0.00	\$0.00	\$0.00	\$0.00	\$0.00
D. Derechos	\$0.00	\$0.00	\$0.00	\$0.00	\$0.00	\$0.00
E. Productos	\$0.00	\$0.00	\$0.00	\$0.00	\$0.00	\$0.00
F. Aprovechamientos	\$0.00	\$0.00	\$0.00	\$0.00	\$0.00	\$0.00
G. Ingresos por Ventas de Bienes y Servicios	\$35,389,009.58	\$36,406,929.44	\$35,562,777.20	\$35,803,801.06	\$8,320,022.99	\$5,955,977.25
H. Participaciones	\$0.00	\$0.00	\$0.00	\$0.00	\$0.00	\$0.00
I. Incentivos Derivados de la Colaboración Fiscal	\$0.00	\$0.00	\$0.00	\$0.00	\$0.00	\$0.00
J. Transferencias	\$6,083,361.00	\$7,314,121.62	\$7,201,662.00	\$7,201,062.00	\$36,879,842.00	\$43,732,664.00
K. Convenios	\$0.00	\$0.00	\$0.00	\$0.00	\$0.00	\$0.00
L. Otros Ingresos de Libre Disposición	\$0.00	\$0.00	\$0.00	\$0.00	\$0.00	\$0.00
<b>2. Transferencias Federales Etiquetadas (2=A+B+C+D+E)</b>	<b>\$0.00</b>	<b>\$0.00</b>	<b>\$0.00</b>	<b>\$0.00</b>	<b>\$0.00</b>	<b>\$0.00</b>
A. Aportaciones	\$0.00	\$0.00	\$0.00	\$0.00	\$0.00	\$0.00
B. Convenios	\$0.00	\$0.00	\$0.00	\$0.00	\$0.00	\$0.00
C. Fondos Distintos de Aportaciones	\$0.00	\$0.00	\$0.00	\$0.00	\$0.00	\$0.00
D. Transferencias, Subsidios y Subvenciones, y Pensiones y Jubilaciones	\$0.00	\$0.00	\$0.00	\$0.00	\$0.00	\$0.00
E. Otras Transferencias Federales Etiquetadas	\$0.00	\$0.00	\$0.00	\$0.00	\$0.00	\$0.00
<b>3. Ingresos Derivados de Financiamientos (3=A)</b>	<b>\$0.00</b>	<b>\$0.00</b>	<b>\$0.00</b>	<b>\$0.00</b>	<b>\$0.00</b>	<b>\$0.00</b>
A. Ingresos Derivados de Financiamientos	\$0.00	\$0.00	\$0.00	\$0.00	\$0.00	\$0.00
<b>4. Total de Resultados de Ingresos (4=1+2+3)</b>	<b>\$41,472,370.58</b>	<b>\$43,721,051.06</b>	<b>\$42,764,439.20</b>	<b>\$43,004,863.06</b>	<b>\$45,199,864.99</b>	<b>\$49,688,641.25</b>
<b>Datos Informativos</b>	<b>\$0.00</b>	<b>\$0.00</b>	<b>\$0.00</b>	<b>\$0.00</b>	<b>\$0.00</b>	<b>\$0.00</b>
1. Ingresos Derivados de Financiamientos con Fuente de Pago de Recursos de Libre Disposición	\$0.00	\$0.00	\$0.00	\$0.00	\$0.00	\$0.00
2. Ingresos derivados de Financiamientos con Fuente de Pago de Transferencias Federales Etiquetadas	\$0.00	\$0.00	\$0.00	\$0.00	\$0.00	\$0.00
<b>3. Ingresos Derivados de Financiamiento (3 = 1 + 2)</b>	<b>\$0.00</b>	<b>\$0.00</b>	<b>\$0.00</b>	<b>\$0.00</b>	<b>\$0.00</b>	<b>\$0.00</b>

Bajo protesta de decir verdad declaramos que los Estados Financieros y sus Notas son razonablemente correctos y responsabilidad del emisor.



Concepto (b)	207	2018	2019	2020	2021	2022
<b>1. Gasto No Etiquetado (1=A+B+C+D+E+F+G+H+I)</b>	<b>\$41,439,845.53</b>	<b>\$39,908,349.61</b>	<b>\$43,163,825.08</b>	<b>\$43,414,815.88</b>	<b>\$44,157,051.13</b>	<b>\$48,283,110.68</b>
A. Servicios Personales	\$1,506,782.98	\$2,296,188.00	\$26,706,419.91	\$34,566,220.08	\$35,340,268.84	\$35,819,157.17
B. Materiales y Suministros	\$7,416,256.69	\$6,442,703.91	\$6,329,028.56	\$3,596,666.31	\$4,191,114.03	\$6,465,005.96
C. Servicios Generales	\$32,327,722.38	\$31,169,457.70	\$9,972,330.51	\$5,159,409.21	\$4,566,198.25	\$5,747,241.93
D. Transferencias, Asignaciones, Subsidios y Otras Ayudas	\$0.00	\$0.00	\$0.00	\$0.00	\$0.00	\$0.00
E. Bienes Muebles, Inmuebles e Intangibles	\$189,083.48	\$0.00	\$156,046.10	\$92,520.28	\$59,470.01	\$251,705.62
F. Inversión Pública	\$0.00	\$0.00	\$0.00	\$0.00	\$0.00	\$0.00
G. Inversiones Financieras y Otras Provisiones	\$0.00	\$0.00	\$0.00	\$0.00	\$0.00	\$0.00
H. Participaciones y Aportaciones	\$0.00	\$0.00	\$0.00	\$0.00	\$0.00	\$0.00
I. Deuda Pública	\$0.00	\$0.00	\$0.00	\$0.00	\$0.00	\$0.00
<b>2. Gasto Etiquetado (2=A+B+C+D+E+F+G+H+I)</b>	<b>\$0.00</b>	<b>\$0.00</b>	<b>\$0.00</b>	<b>\$0.00</b>	<b>\$0.00</b>	<b>\$0.00</b>
A. Servicios Personales	\$0.00	\$0.00	\$0.00	\$0.00	\$0.00	\$0.00
B. Materiales y Suministros	\$0.00	\$0.00	\$0.00	\$0.00	\$0.00	\$0.00
C. Servicios Generales	\$0.00	\$0.00	\$0.00	\$0.00	\$0.00	\$0.00
D. Transferencias, Asignaciones, Subsidios y Otras Ayudas	\$0.00	\$0.00	\$0.00	\$0.00	\$0.00	\$0.00
E. Bienes Muebles, Inmuebles e Intangibles	\$0.00	\$0.00	\$0.00	\$0.00	\$0.00	\$0.00
F. Inversión Pública	\$0.00	\$0.00	\$0.00	\$0.00	\$0.00	\$0.00
G. Inversiones Financieras y Otras Provisiones	\$0.00	\$0.00	\$0.00	\$0.00	\$0.00	\$0.00
H. Participaciones y Aportaciones	\$0.00	\$0.00	\$0.00	\$0.00	\$0.00	\$0.00
I. Deuda Pública	\$0.00	\$0.00	\$0.00	\$0.00	\$0.00	\$0.00
<b>3. Total del Resultado de Egresos (3=1+2)</b>	<b>\$41,439,845.53</b>	<b>\$39,908,349.61</b>	<b>\$43,163,825.08</b>	<b>\$43,414,815.88</b>	<b>\$44,157,051.13</b>	<b>\$48,283,110.68</b>

Bajo protesta de decir verdad declaramos que los Estados Financieros y sus Notas son razonablemente correctos y responsabilidad del emisor.

Concepto (b)	Pensiones y jubilaciones	Salud	Riesgos de trabajo	Invalidez y vida	Otras prestaciones sociales
<b>Tipo de Sistema</b>	\$0.00	\$0.00	\$0.00	\$0.00	\$0.00
Prestación laboral o Fondo general para trabajadores del estado o municipio	\$0.00	\$0.00	\$0.00	\$0.00	\$0.00
Beneficio definido, Contribución definida o Mixto	\$0.00	\$0.00	\$0.00	\$0.00	\$0.00
<b>Población afiliada</b>	<b>\$0.00</b>	<b>\$0.00</b>	<b>\$0.00</b>	<b>\$0.00</b>	<b>\$0.00</b>
<b>Activos</b>	<b>\$0.00</b>	<b>\$0.00</b>	<b>\$0.00</b>	<b>\$0.00</b>	<b>\$0.00</b>
Edad máxima	\$0.00	\$0.00	\$0.00	\$0.00	\$0.00
Edad mínima	\$0.00	\$0.00	\$0.00	\$0.00	\$0.00
Edad promedio	\$0.00	\$0.00	\$0.00	\$0.00	\$0.00
<b>Pensionados y Jubilados</b>	<b>\$0.00</b>	<b>\$0.00</b>	<b>\$0.00</b>	<b>\$0.00</b>	<b>\$0.00</b>
Edad máxima	\$0.00	\$0.00	\$0.00	\$0.00	\$0.00
Edad mínima	\$0.00	\$0.00	\$0.00	\$0.00	\$0.00
Edad promedio	\$0.00	\$0.00	\$0.00	\$0.00	\$0.00
Beneficiarios	\$0.00	\$0.00	\$0.00	\$0.00	\$0.00
Promedio de años de servicio (trabajadores activos)	\$0.00	\$0.00	\$0.00	\$0.00	\$0.00
Aportación individual al plan de pensión como % del salario	\$0.00	\$0.00	\$0.00	\$0.00	\$0.00
Aportación del ente público al plan de pensión como % del salario	\$0.00	\$0.00	\$0.00	\$0.00	\$0.00
Crecimiento esperado de los pensionados y jubilados (como %)	\$0.00	\$0.00	\$0.00	\$0.00	\$0.00
Crecimiento esperado de los activos (como %)	\$0.00	\$0.00	\$0.00	\$0.00	\$0.00
Edad de Jubilación o Pensión	\$0.00	\$0.00	\$0.00	\$0.00	\$0.00
Esperanza de vida	\$0.00	\$0.00	\$0.00	\$0.00	\$0.00
<b>Ingresos del Fondo</b>	<b>\$0.00</b>	<b>\$0.00</b>	<b>\$0.00</b>	<b>\$0.00</b>	<b>\$0.00</b>
Ingresos Anuales al Fondo de Pensiones	\$0.00	\$0.00	\$0.00	\$0.00	\$0.00
<b>Nómina anual</b>	<b>\$0.00</b>	<b>\$0.00</b>	<b>\$0.00</b>	<b>\$0.00</b>	<b>\$0.00</b>
Activos	\$0.00	\$0.00	\$0.00	\$0.00	\$0.00
Pensionados y Jubilados	\$0.00	\$0.00	\$0.00	\$0.00	\$0.00
Beneficiarios de Pensionados y Jubilados	\$0.00	\$0.00	\$0.00	\$0.00	\$0.00
<b>Monto mensual por pensión</b>	<b>\$0.00</b>	<b>\$0.00</b>	<b>\$0.00</b>	<b>\$0.00</b>	<b>\$0.00</b>
Máximo	\$0.00	\$0.00	\$0.00	\$0.00	\$0.00
Mínimo	\$0.00	\$0.00	\$0.00	\$0.00	\$0.00
Promedio	\$0.00	\$0.00	\$0.00	\$0.00	\$0.00
Monto de la reserva	\$0.00	\$0.00	\$0.00	\$0.00	\$0.00
<b>Valor presente de las obligaciones</b>	<b>\$0.00</b>	<b>\$0.00</b>	<b>\$0.00</b>	<b>\$0.00</b>	<b>\$0.00</b>
Pensiones y Jubilaciones en curso de pago	\$0.00	\$0.00	\$0.00	\$0.00	\$0.00
Generación actual	\$0.00	\$0.00	\$0.00	\$0.00	\$0.00
Generaciones futuras	\$0.00	\$0.00	\$0.00	\$0.00	\$0.00
<b>Valor presente de las contribuciones asociadas a los sueldos futuros de cotización X%</b>	<b>\$0.00</b>	<b>\$0.00</b>	<b>\$0.00</b>	<b>\$0.00</b>	<b>\$0.00</b>
Generación actual	\$0.00	\$0.00	\$0.00	\$0.00	\$0.00
Generaciones futuras	\$0.00	\$0.00	\$0.00	\$0.00	\$0.00
<b>Valor presente de aportaciones futuras</b>	<b>\$0.00</b>	<b>\$0.00</b>	<b>\$0.00</b>	<b>\$0.00</b>	<b>\$0.00</b>
Generación actual	\$0.00	\$0.00	\$0.00	\$0.00	\$0.00
Generaciones futuras	\$0.00	\$0.00	\$0.00	\$0.00	\$0.00
Otros Ingresos	\$0.00	\$0.00	\$0.00	\$0.00	\$0.00
<b>Déficit/superávit actuarial</b>	<b>\$0.00</b>	<b>\$0.00</b>	<b>\$0.00</b>	<b>\$0.00</b>	<b>\$0.00</b>
Generación actual	\$0.00	\$0.00	\$0.00	\$0.00	\$0.00
Generaciones futuras	\$0.00	\$0.00	\$0.00	\$0.00	\$0.00
<b>Periodo de suficiencia</b>	<b>\$0.00</b>	<b>\$0.00</b>	<b>\$0.00</b>	<b>\$0.00</b>	<b>\$0.00</b>
Año de descapitalización	\$0.00	\$0.00	\$0.00	\$0.00	\$0.00
Tasa de rendimiento	\$0.00	\$0.00	\$0.00	\$0.00	\$0.00
<b>Estudio actuarial</b>	<b>\$0.00</b>	<b>\$0.00</b>	<b>\$0.00</b>	<b>\$0.00</b>	<b>\$0.00</b>
Año de elaboración del estudio actuarial	\$0.00	\$0.00	\$0.00	\$0.00	\$0.00
Empresa que elaboró el estudio actuarial	\$0.00	\$0.00	\$0.00	\$0.00	\$0.00